



DESDE 1967

**CATÁLOGO
DE PRODUCTOS**
MARÇO 2026



GRUPO
BARBOT





CATÁLOGO DE PRODUTOS DIERA 2026

Revisão 01 | Março 2026

A reprodução total ou parcial de textos, imagens e ilustrações é proibida sem a autorização da Diera - Fábrica de Revestimentos, Colas e Tintas, Lda.

NOTA:

A informação apresentada neste catálogo não dispensa a consulta das respetivas fichas técnicas de cada produto disponíveis em www.diera.pt, ou solicitadas junto dos nossos serviços técnico-comerciais.



www.diera.pt

BREVE HISTORIAL

PIONEIRISMO

Em 1967, a Diera iniciou a sua atividade com a produção de tintas e vernizes, assumindo desde a sua fundação, uma filosofia de criação de produtos com altas exigências de qualidade. Em 1978, a receção favorável por parte do mercado possibilitou a expansão da sua atividade para a produção de cimento-cola.

INOVAÇÃO

A inovação dinâmica e progressiva e a procura de novos mercados - duas prioridades da empresa - originaram em 1997, a evolução para o segmento das argamassas de juntas, em complemento à gama existente das colas de construção.

Em 2006 a Diera alargou a sua gama de produtos para o segmento das argamassas técnicas. Apostou na investigação e desenvolvimento de produtos inovadores para o mercado do isolamento térmico e da reabilitação, ao lançar no mercado o Sistema Diera TH Term certificado em 2014 pelo LNEC com o ETA 14/363.

INVESTIMENTO

Os esforços da Diera em dispor dos melhores meios tecnológicos e humanos como forma de garantir a qualidade dos seus produtos, levaram à formação de uma equipa de trabalho constituída por cerca de 60 elementos distribuídos por três unidades de produção em território nacional.

UMA EMPRESA PORTUGUESA NO MUNDO

Especialista em vernizes, a Diera produz para os principais fabricantes nacionais de pavimentos em madeira e cortiça, e que agregam valor aos produtos que chegam a todo o mundo. No sector das colas e argamassas de construção, a Diera é atualmente uma das mais relevantes empresas portuguesas. Exporta diretamente para vários países da Europa e África e dessa forma contribui para a promoção dos produtos portugueses pelo mundo e para o crescimento da economia nacional.

A PREPARAR O FUTURO

Em 2019 a Diera foi integrada no grupo Barbot - Indústria de Tintas, S.A., passando a fazer parte de um dos maiores grupos do setor nacional de tintas, fortalecendo assim o portfólio de produtos e o alcance comercial das suas soluções integradas para o mercado da construção.

ÍNDICE

BREVE HISTORIAL	1
NOTA INTRODUTÓRIA	
ÍNDICE	3
SIMBOLOGIA	4
MARCAÇÃO CE	6
UNIVERSO DIERA	8

ANCORAGEM CERÂMICA

CARATERÍSTICAS TÉCNICAS	12
CLASSIFICAÇÃO CE	16
DIERA C/1	19
DIERA FLEXÍVEL JS	
DIERAFIX	20
DIERA CL NEOFLEX	21
DIERA CL DIFLEX	22
DIERA CL GEL FLEXÍVEL NOVO!	23
DIERA CL EASYFLEX	24
DIERA CL COMPOSTO A+B	25
DIERA CL ULTRAFLEX A+B	26

SELAGEM DE JUNTAS

CARATERÍSTICAS TÉCNICAS	30
CLASSIFICAÇÃO CE	31
DIERACOLOR CR RÚSTICA	
DIERACOLOR CR EPÓXI	33
DIERA CR EASYCOLOR	34
CATÁLOGO DE CORES	35

ISOLAMENTO TÉRMICO

SOLUÇÕES DIERA CONFORT	38
ACESSÓRIOS COMPLEMENTARES	40
PORMENORES TÉCNICOS	42
CLASSIFICAÇÃO CE	44
DIERA TH THERM	45
DIERA TH THERM LC	
DIERA TH THERM LC FIBRAS	46
IPETHERM FIBRAS	47
DIERA TH THERM FLEX	48
DIERA TH ARGTEC	
PRIMÁRIO RV PLASCRYL	
DIERA RV PLASCRYL LC	49
DIERA RV PLASCRYL MÉDIO/FINO	50
CATÁLOGO DE CORES	51
DIERA RV PLASCRYL FAST DRY	
TINTA RV PLASCRYL AF	52

OBRA DE REFERÊNCIA	CONVENTO DE AVESSADAS MARCO DE CANAVESES	53
--------------------	--	----

REPARAÇÃO ESTRUTURAL

CLASSIFICAÇÃO CE	56
DIERA TC R1	
DIERA TC R2	58
DIERA TC R4	
DIERA TC GROUT	59

OBRA DE REFERÊNCIA	IGREJA DE SANTO ILDEFONSO PORTO	60
--------------------	---	----

REGULARIZAÇÃO DO SUPORTE

CUIDADOS NA APLICAÇÃO	63
CLASSIFICAÇÃO CE	64
DIERA REBOCO INTERIOR	
DIERA REBOCO EXTERIOR	67
DIERA RV CHAPISCO	
DIERA RV FINO	68
DIERA PV NIV SIRI NOVO!	
DIERA PV NIV LOON NOVO!	69
DIERA PV NIV PANDA NOVO!	
DIERA PV NIV BASE	70
DIERA PV NIV LN	
DIERA PV NIV IN	71
DIERA PV NIV SUPER	
DIERA PV BETONILHA	72
DIERA PV BETONILHA HREP FLUIDA	73

IMPERMEABILIZAÇÃO

CARATERÍSTICAS TÉCNICAS	76
DIERA TC GUM WATERPROOF	77
DIERA TC CIMFLEX A+B	
DIERA MEMBRA PISOS	78
DIERA TC MONOFLEX	79
DIERA MEMBRA FIBRAS	
DIERA BANDA	80
DIERA BANDA ÂNGULOS	81

REABILITAR

CLASSIFICAÇÃO CE	84
DIERA RV CAL PLUS	
DIERA RV CAL BASE PRO	86
DIERA TC ESTUQUE PLUS	
PRIMÁRIO RV ANTIGUA	87
DIERA RV ANTIGUA	88

ANCORAGEM TÉCNICA

CLASSIFICAÇÃO CE	92
DIERA MT GLASS	
DIERA MT M5	94
DIERA MT M10	
DIERA MT REFRACT	95

TRATAMENTO SUBSTRATO

CORKGARD FUV BROWN	
CORKGARD FUV BLACK	98
STONEGARD S HOF	
ADITEK HS	99
ADITEK T	
STONEGARD WB PAV	100
ADITEK M	
ADITEK P	101
DECAPANTE LÍQUIDO	
ADITIVO CONSERVANTE	102
ADITEK CF	103

DECORAR

DIERA MATE	
DIERA COR	106
DIERA PLASTECO	
DIERA PLASTIN	107
DIERA LC PLAST	
DIERA TEXTURADO LC	108
DIERA TEC PRIME	
DIERALITE (PRIMÁRIO FIXADOR)	109
PRIMÁRIO FIXADOR ACRÍLICO	
DISOLCRYL	110
DIERA TEXCRYL	
DIERA TINCRYL	111
DIERA PLASTEX	
DIERA CRYLDUR	112

CARPINTARIA E SERRALHARIA

SUB-CAPA AQUOSA	
ESMALTE DIERACRIL	116
VERNIZ AQUABETÃO	
SOLUÇÃO BASE JUNTAS	117
TAPA-POROS AQUAPAVE	
VERNIZ AQUAPAVE	118
VERNIZ AQUAPAVE 2 COMP.	
VERNIZ AQUAPIOS	119

DILUENTES

DILUENTE CELULOSO	
DILUENTE SINTÉTICO	
DILUENTE SINTÉTICO 107	122
DILUENTE 129	

APLICAÇÕES / SUPORTES / PROPRIEDADES



O produto pode ser aplicado em pavimentos e paredes no interior, exterior ou interior e exterior.



O produto pode ser aplicado em paredes no interior, exterior ou interior e exterior.



O produto pode ser aplicado em paredes e tetos no interior, exterior ou interior e exterior.



O produto pode ser aplicado em zonas de elevada humidade, e piscinas.



O produto pode ser aplicado em zonas sujeitas a elevadas temperaturas.



O produto tem características melhoradas de fluidez.



O produto tem propriedades anti-fúngicas.



O produto é resistente ao fogo.



O produto destina-se ao assentamento de tijolos de vidro.



O produto é de base aquosa.

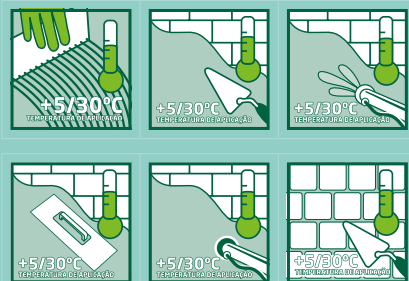


O produto é de base solvente.



O produto é corrosivo.

TEMPERATURAS DE APLICAÇÃO



Temperatura ambiente adequada para garantir bons resultados nas diversas formas de aplicação do produto.

TEMPOS MÁXIMOS DE APLICAÇÃO



Tempo máximo em minutos para aplicação de demãos entre camadas, ou de aplicação das peças após preparação do produto.

RESISTÊNCIA À ÁGUA



Produtos com hidrofugação melhorada e corrente.

ESPESSURAS DE APLICAÇÃO



Intervalos de espessuras recomendadas de aplicação dos produtos, sobre os suportes adequados, em milímetros.

FERRAMENTAS DE APLICAÇÃO



Aplicação do produto com rolo.



Aplicação do produto com trincha.



Aplicação do produto com pistola pulverizadora.



Aplicação do produto com espátula.



Aplicação do produto com liçosa/palustra.



Aplicação do produto com escova.



Limpeza do produto com pano.

MARCAÇÃO CE

CONFORMIDADE COM AS NORMAS HARMONIZADAS EUROPEIAS

A marcação CE é um sistema de comprovação da conformidade dos produtos com os Requisitos Essenciais, por força da aplicação do Regulamento (UE) n.º 305/2011 do Parlamento Europeu e do Conselho de 09 de março de 2011, executado na ordem jurídica interna pelo Decreto-Lei n.º 130/2013 de 10 de setembro. Sobrepõe-se aos sistemas de certificação de produto e sistemas de homologação, constituindo um elemento de livre circulação de produtos no mercado europeu.

Agregado à marcação CE, os fabricantes procedem à emissão da Declaração de Desempenho (DoP), disponível para entrega a todos os utilizadores do produto.

O REGULAMENTO DOS PRODUTOS DA CONSTRUÇÃO

O Regulamento (UE) n.º 305/2011 do Parlamento Europeu e do Conselho de 09 de março de 2011 indica que as obras de construção devem satisfazer, em condições normais de manutenção, os requisitos básicos durante um período de vida útil economicamente razoável:

- Resistência mecânica e estabilidade;
- Segurança contra incêndio;
- Higiene, saúde e ambiente;
- Segurança e acessibilidade na utilização;
- Proteção contra ruído;
- Economia de energia e isolamento térmico;
- Utilização sustentável dos recursos naturais.

O modo de comprovação da conformidade é variável consoante o risco que o produto representa face aos requisitos essenciais: pode ser emitido pelo próprio fabricante (declaração do fabricante) ou por um organismo notificado (organismo de certificação). Poderão ainda participar na comprovação da conformidade outros organismos notificados (laboratórios ou organismos de inspeção).

	Funções	Colas Construção	Argamassas Reboco
		Sistema 3	Sistema 4
I-1	Controlo de produção da fábrica	F	F
I-2	Ensaio inicial do produto	L	F
		EN 12004	EN 998

Sistema	Tarefas do fabricante	Tarefas do organismo notificado	Base para a Marcação CE
3	Controlo interno da produção	Ensaio de tipo iniciais	Declaração de Desempenho pelo fabricante
4	Ensaio de tipo iniciais Controlo interno da produção	—	

Organismo envolvido: F – Fabricante; L – laboratório (Organismo notificado)

COLAS DE CONSTRUÇÃO - NP EN 12004:2017

A norma harmonizada aplicável às colas de construção é a EN 12004, onde estão definidos 3 grupos principais:

- Cimentos-Cola;
- Dispersões Aquosas;
- Colas de Reação Química.

As classes de cada um destes grupos são apresentadas no quadro seguinte:

COLA DE CONSTRUÇÃO		Classes	
		Aderência Normal	Aderência Melhorada
1	Cimentos-cola	C1	C2
	Aderência inicial à tração	≥ 0,5 N/mm ²	≥ 1,0 N/mm ²
	Aderência à tração após imersão em água	≥ 0,5 N/mm ²	≥ 1,0 N/mm ²
	Aderência à tração após ação do calor	≥ 0,5 N/mm ²	≥ 1,0 N/mm ²
	Aderência à tração após ciclos de gelo-degelo	≥ 0,5 N/mm ²	≥ 1,0 N/mm ²
	Tempo aberto (após 20 min)	≥ 0,5 N/mm ²	
	Reação ao fogo	A1 a F	
Caraterísticas opcionais			
T	Cimento cola com deslizamento vertical reduzido		
E	Cimento cola com tempo aberto alongado (aderência à tração após 30 minutos)		
F	Cimento cola de presa rápida		
S1	Cimento cola deformável		
S2	Cimento cola altamente deformável		
2	Dispersões Aquosas	D1	D2
	Aderência inicial ao corte	≥ 1,0 N/mm ²	≥ 1,0 N/mm ²
	Aderência ao corte após ação do calor	≥ 1,0 N/mm ²	≥ 1,0 N/mm ²
	Aderência ao corte após imersão em água	—	≥ 0,5 N/mm ²
	Aderência ao corte após altas temperaturas	—	≥ 1,0 N/mm ²
	Tempo aberto (após 20 minutos)	≥ 0,5 N/mm ²	
Caraterísticas opcionais			
T	Dispersão aquosa com deslizamento vertical reduzido		
E	Dispersão aquosa com tempo aberto alongado (aderência à tração após 30 minutos)		
3	Colas de Reação	R1	R2
	Aderência inicial ao corte	≥ 2,0 N/mm ²	
	Aderência ao corte após imersão em água	≥ 2,0 N/mm ²	
	Aderência ao corte após choque térmico	—	≥ 2,0 N/mm ²
	Tempo aberto (após 20 minutos)	≥ 0,5 N/mm ²	
Caraterísticas opcionais			
T	Cola com deslizamento vertical reduzido		

ARGAMASSAS DE REBOCO - NP EN 998-1:2013

A norma harmonizada aplicável às argamassas de reboco é a EN 998-1, prevendo 4 classes em função da resistência à compressão da argamassa:

Classe de compressão	Resistência à compressão
CS-I	0,4 a 2,5 N/mm ²
CS-II	1,5 a 5,0 N/mm ²
CS-III	3,5 a 7,5 N/mm ²
CS-IV	≥ 6,0 N/mm ²
Absorção de água por capilaridade	Capilaridade
W0	Não especificado
W1	C ≤ 0,40 Kg/m ² .min ^{1/2}
W2	C ≤ 0,20 Kg/m ² .min ^{1/2}
Condutividade Térmica	
T1	≤ 0,1 W/m.K
T2	≤ 0,2 W/m.K

As argamassas destinadas a operações de reabilitação devem ser da classe CS-II, pressupondo uma maior ductibilidade e menor rigidez. Para aplicações em obra nova, as classes CS-III e CS-IV são as mais indicadas.

A classe de compressão da argamassa não implica, de forma automática, variações na rigidez superficial ou friabilidade dos rebocos.

ARGAMASSAS DE ASSENTAMENTO DE ALVENARIA - NP EN 998-2:2013

A norma harmonizada aplicável às argamassas de assentamento de alvenaria é a EN 998-2, prevendo diversas classes em função da resistência à compressão da argamassa:

CLASSE	M1	M2,5	M5	M10	M15	M20	Md
Resistência à compressão (N/mm ²)	1	2,5	5	10	15	20	d*

* d é a resistência à compressão maior que 25 N/mm² declarada pelo fabricante.

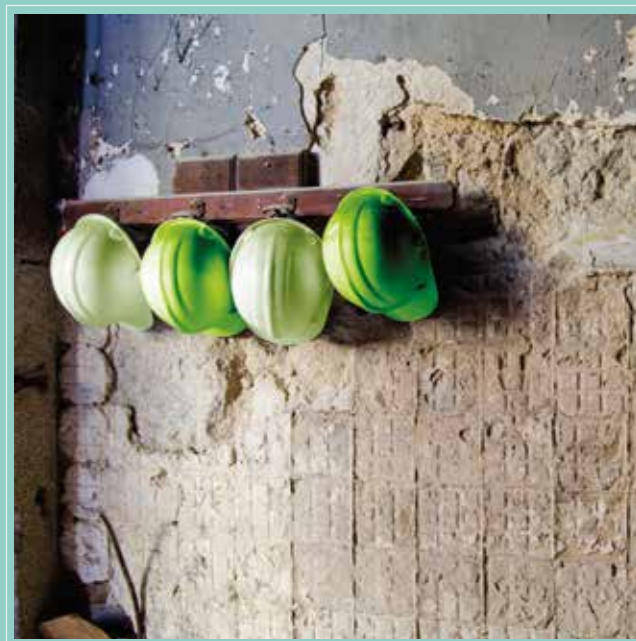
Estão previstas, quanto ao sistema de marcação CE, duas classes de argamassas de assentamento de alvenarias:

- Argamassas de Desempenho (sistema 2);
- Argamassas de Formulação (sistema 4).

ARGAMASSAS DE JUNTAS - EN 13888:2009

A norma harmonizada aplicável às argamassas de betumação é a EN 13888:2002, prevendo diversas classes em função dos desempenhos das juntas cimentícias:

ARGAMASSAS DE JUNTAS	Designação	
	Tipo	Classe
JUNTAS CIMENTÍCIAS		
Normal	CG	1
Melhorada com absorção de água reduzida	CG	2W
Melhorada com alta resistência à abrasão	CG	2A
Melhorada com alta resistência à abrasão e absorção de água reduzida	CG	2AW
JUNTAS DE RESINAS REATIVAS	RG	



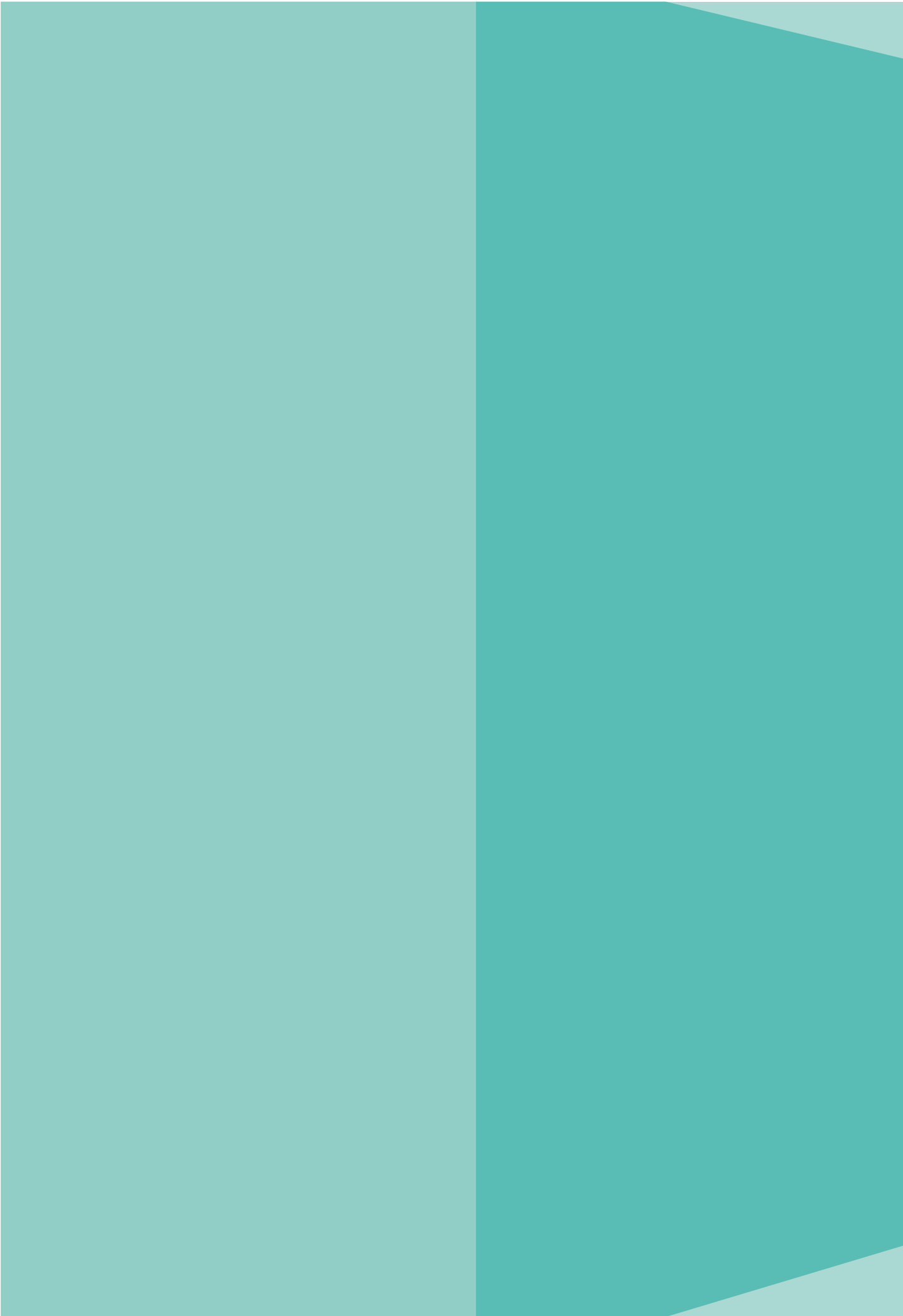
CONJUNTO DE SOLUÇÕES TÉCNICAS

Usufruindo de produções de gamas sólidas (argamassas de construção, reabilitação, adesivos e betumação de juntas) e gamas líquidas (tintas e vernizes), é possível à DIERA aplicar em cada caso soluções técnicas globais, para o revestimento e acabamento de superfícies interiores e exteriores em pavimentos, paredes e tetos, com a garantia de compatibilidades químicas e mecânicas, e excelente desempenho e comportamento.

INVESTIGAÇÃO, DESENVOLVIMENTO & INOVAÇÃO

A DIERA reinveste uma significativa parte dos seus ativos em ações de investigação e desenvolvimento, visando a presença sempre constante da empresa na evolução permanente do mercado da construção civil, procurando novas soluções e técnicas de aplicação, desenvolvendo produtos com melhor e mais fácil aplicação, e apostando em nichos de mercado cada vez mais competitivos e exigentes.







ANCORAGEM CERÂMICA

APLICAÇÃO DOS CIMENTOS COLA EM REVESTIMENTOS

SUORTE	PEÇA	DIERA C/1	DIERA CL GRÉS INTERIOR	DIERA CL ESPECIAL 21	DIERA CL DIFLEX	DIERA CL FLEXÍVEL	DIERA CL EASYFLEX	DIERA FLEXÍVEL JS	DIERA CL PISCINAS	DIERA CL COMPOSTO	DIERA CL PLUS	DIERAFIX	DIERA CL ULTRAFLEX
INTERIORES													
REBOCO	Média e alta porosidade	30x30	30x40	35x35	60x60	60x40	120x60	35x35	-	60x60	60x60	T	60x60
	Baixa porosidade	-	30x30	35x35	60x60	60x40	120x60	35x35	-	60x60	60x60	T	60x60
GESSO	Média e alta porosidade	-	-	-	-	-	60x60	-	-	-	60x60	T	-
	Baixa porosidade	-	-	-	-	-	60x60	-	-	-	60x60	T	-
GESSO CARTONADO	Média e alta porosidade	-	-	-	30x30	-	60x60	-	-	-	60x60	T	-
	Baixa porosidade	-	-	-	30x30	-	60x60	-	-	-	60x60	T	-
CERÂMICA	Média e alta porosidade	-	-	-	-	60x40	60x60	-	-	60x60	60x60	T	60x60
	Baixa porosidade	-	-	-	-	60x40	60x60	-	-	60x60	60x60	-	60x60
MADEIRA	Média e alta porosidade	-	-	-	-	-	60x60	-	-	60x60	60x60	T	60x60
	Baixa porosidade	-	-	-	-	-	60x60	-	-	60x60	60x60	-	60x60
TINTA AREIA	Média e alta porosidade	-	-	-	-	-	-	-	-	-	-	-	-
	Baixa porosidade	-	-	-	-	-	-	-	-	-	-	-	-
METAL	Média e alta porosidade	-	-	-	-	-	-	-	-	-	-	-	60x60
	Baixa porosidade	-	-	-	-	-	-	-	-	-	-	-	60x60
TINTA ESMALTE	Média e alta porosidade	-	-	-	-	-	60x60 ¹	-	-	60x60	60x60	-	60x60
	Baixa porosidade	-	-	-	-	-	60x60 ¹	-	-	60x60	60x60	-	60x60
EXTERIORES													
REBOCO / BETÃO	Tijoleira alheta e revestimento de barro	-	-	15x15	40x40	50x40	45x45	25x25	-	60x60	60x60	-	60x60
	Peças cerâmicas e grés porcelânico	-	-	25x25	60x30	50x40	45x45	25x25	-	60x60	60x60	-	60x60
	Pedras naturais ⁴	-	-	25x25	60x30	50x40	45x45	-	-	60x60	60x60	-	60x60
CERÂMICA	Tijoleira alheta e revestimento de barro	-	-	-	-	30x30	30x30	-	-	60x60	60x60	-	60x60
	Peças cerâmicas e grés porcelânico	-	-	-	-	30x30	30x30	-	-	60x60	60x60	-	60x60
	Pedras naturais ⁴	-	-	-	-	30x30	30x30	-	-	60x60	60x60	-	60x60
TINTA AREIA	Tijoleira alheta e revestimento de barro	-	-	-	-	-	-	-	-	-	-	-	-
	Peças cerâmicas e grés porcelânico	-	-	-	-	-	-	-	-	-	-	-	-
	Pedras naturais	-	-	-	-	-	-	-	-	-	-	-	-
TINTA PLÁSTICA ¹	Tijoleira alheta e revestimento de barro	-	-	20x20	30x30	30x30	30x30	-	-	60x60	60x60	-	-
	Peças cerâmicas e grés porcelânico	-	-	20x20	30x30	30x30	30x30	-	-	60x60	60x60	-	-
	Pedras naturais	-	-	-	-	30x30	30x30	-	-	60x60	60x60	-	-

(T) - Todas as peças

(-) Não aplicável

(120x60) - Tamanho máximo

¹ Pinturas despolidas + ADITEK P

² ADITEK P

³ ADITEK P (gesso cartonado não hidrofugado)

⁴ 1,5 cm de espessura máxima

APLICAÇÃO DOS CIMENTOS COLA EM PAVIMENTOS

SUPORTE	PEÇA	DIERA C/1	DIERA CL GRÉS INTERIOR	DIERA CL ESPECIAL 21	DIERA CL DIFLEX	DIERA CL FLEXÍVEL	DIERA CL EASYFLEX	DIERA FLEXÍVEL JS	DIERA CL PISCINAS	DIERA CL COMPOSTO	DIERA CL PLUS	DIERAFIX	DIERA CL ULTRAFLEX
INTERIORES													
BETONILHA	Média e alta porosidade	30x30	30x40	40x40	60x60	60x40	120x60	30x40	-	60x60	60x60	-	60x60
	Baixa porosidade	-	30x30	40x40	60x60	60x40	120x60	30x40	-	60x60	60x60	-	60x60
BETONILHA (PAVIMENTO AQUECIDO)	Média e alta porosidade	-	-	40x40	60x60	60x40	60x60	-	-	60x60	60x60	-	60x60
	Baixa porosidade	-	-	40x40	60x60	60x40	60x60	-	-	60x60	60x60	-	60x60
BETONILHA (GARAGEM)	Média e alta porosidade	-	-	40x40	60x60	60x40	120x60	-	-	60x60	60x60	-	60x60
	Baixa porosidade	-	-	40x40	60x60	60x40	120x60	-	-	60x60	60x60	-	60x60
CERÂMICA	Média e alta porosidade	-	-	-	-	60x40	60x60	-	-	60x60	60x60	-	60x60
	Baixa porosidade	-	-	-	-	60x40	60x60	-	-	60x60	60x60	-	60x60
MADEIRA	Média e alta porosidade	-	-	-	-	-	60x60 ¹	-	-	60x60	60x60	-	60x60
	Baixa porosidade	-	-	-	-	-	60x60 ¹	-	-	60x60	60x60	-	60x60
METAL	Média e alta porosidade	-	-	-	-	-	-	-	-	-	-	-	60x60
	Baixa porosidade	-	-	-	-	-	-	-	-	-	-	-	60x60
EXTERIORES													
BETONILHA	Média e alta porosidade	-	-	30x30	60x30	50x40	60x60	30x30	-	60x60	60x60	-	60x60
	Baixa porosidade	-	-	30x30	60x30	50x40	60x60	30x30	-	60x60	60x60	-	60x60
BETONILHA (GARAGEM)	Média e alta porosidade	-	-	30x30	60x30	50x40	60x60	-	-	60x60	60x60	-	60x60
	Baixa porosidade	-	-	30x30	60x30	50x40	60x60	-	-	60x60	60x60	-	60x60
BETÃO	Média e alta porosidade	-	-	30x30	60x30	50x40	60x60	-	-	60x60	60x60	-	60x60
	Baixa porosidade	-	-	30x30	60x30	50x40	60x60	-	-	60x60	60x60	-	60x60
CERÂMICA	Média e alta porosidade	-	-	-	-	30x30	30x30	-	-	60x60	60x60	-	60x60
	Baixa porosidade	-	-	-	-	30x30	30x30	-	-	60x60	60x60	-	60x60
METAL	Média e alta porosidade	-	-	-	-	-	-	-	-	-	-	-	60x60
	Baixa porosidade	-	-	-	-	-	-	-	-	-	-	-	60x60

(-) Não aplicável

(120x60) – Tamanho máximo

¹ ADITEK P

APLICAÇÃO DOS CIMENTOS COLA EM PISCINAS

SUORTE	PEÇA	DIERA C/1	DIERA CL GRÉS INTERIOR	DIERA CL ESPECIAL 21	DIERA CL DIFLEX	DIERA CL FLEXÍVEL	DIERA CL EASYFLEX	DIERA FLEXÍVEL JS	DIERA CL PISCINAS	DIERA CL COMPOSTO	DIERA CL PLUS	DIERAFIX	DIERA CL ULTRAFLEX
RESERVATÓRIOS													
BETÃO	Média e alta porosidade	-	-	-	-	-	60x30	-	T	-	-	-	-
	Baixa porosidade	-	-	-	-	-	60x30	-	T	-	-	-	-
	Pedras naturais	-	-	-	-	-	60x30	-	T	-	-	-	-
REBOCO	Média e alta porosidade	-	-	-	-	-	60x30	-	T	-	-	-	-
	Baixa porosidade	-	-	-	-	-	60x30	-	T	-	-	-	-
	Pedras naturais	-	-	-	-	-	30x30	-	T	-	-	-	-

(T) – Todas as peças

(-) Não aplicável

EQUIVALÊNCIAS ENTRE CLASSES DE CERÂMICA E ADESIVOS

Recomendação mínima de classes de adesivos, segundo classes de cerâmica:

Classe de cerâmica (segundo EN 14411)	Absorção de água %	Adesivo (segundo EN 12004)			
		Pavimento		Parede	
		Interior	Exterior	Interior	Exterior
Ala + Bla	≤ 0,5	C2	C2	C2	C2
Alb + Bib	> 0,5 e ≤ 3,0	C1	C2	C1	C2
Alla-1 + Allb-2 + Blla	> 3,0 e ≤ 6,0	C1	C2	C1	C2
Alla-1 + Allb-2 + Bllb	> 6,0 e ≤ 10,0	C*	C2	C*	C2
AIII + BIII	> 10,0	Não aplicável	Não aplicável	C* ou D	Não recomendável

*C - Cimento Cola para ladrilhos absorventes em interior

Estes são os requisitos mínimos de acordo com a característica "absorção de água" da cerâmica, respeitando as normas EN 14411 e EN 12004. Existem condições adicionais a ter em conta, que podem levar a alterar a seleção do sistema, tais como:

- Dimensões (CxLxA), geometria e natureza das peças de cerâmica;
- Natureza, absorção e deformabilidade do suporte (betão, cerâmica existente, gesso cartonado, madeira, metal, etc) onde o sistema será aplicado;
- Ambiente de utilização (residencial, comercial ou industrial);
- Usos específicos (Ambientes húmidos, exposição solar, etc);

Nestes casos devem ser consultados os nossos serviços técnicos.

CLASSES DE CIMENTOS COLA (C) RECOMENDADAS PARA APLICAÇÕES EM FACHADAS

REVESTIMENTO A COLAR	ÁREA (cm ²)	ALTURA DA FACHADA	
		H ≤ 6 m	6 M < H ≤ 28 m
PLAQUETAS MURAIAS EM TERRACOTA	S ≤ 200	DIERA CL DIFLEX	DIERA CL FLEXÍVEL DIERA CL EASYFLEX
MOSAICO EM PASTA DE VIDRO OU PORCELÂNICO	S ≤ 50	DIERA CL ESPECIAL 21 DIERA CL DIFLEX DIERA CL FLEXÍVEL DIERA CL EASYFLEX	DIERA CL COMPOSTO A+B DIERA CL PLUS
AZULEJOS DE TERRACOTA	S ≤ 300		
LADRILHOS EXTRUDIDOS OU Prensados, exceto os plenamente vitrificados (E < 0,5%)	S ≤ 2000	DIERA CL EASYFLEX DIERA CL COMPOSTO A+B	Colagem não admissível
	2000 < S ≤ 3600		
LADRILHOS PLENAMENTE VITRIFICADOS (E < 0,5%)	S ≤ 2000	DIERA CL FLEXÍVEL DIERA CL EASYFLEX	DIERA CL COMPOSTO A+B DIERA CL PLUS
	2000 < S ≤ 3600		
PEDRA NATURAL	S ≤ 2000	DIERA CL FLEXÍVEL DIERA CL EASYFLEX	DIERA CL COMPOSTO A+B DIERA CL PLUS
	2000 < S ≤ 3600		

CLASSES DE CIMENTOS COLA (C) RECOMENDADAS PARA APLICAÇÕES EM REVESTIMENTOS

REVESTIMENTO A COLAR	CLASSE	SUPOORTE	AMBIENTE	COLA
CERÂMICA VIDRADA	BIII	Reboco	Interior	DIERA C/1 DIERA CL DIFLEX DIERA CL EASYFLEX
			Exterior	DIERA CL DIFLEX DIERA CL EASYFLEX
		Cerâmica	Interior	DIERAFIX DIERA CL DIFLEX DIERA CL EASYFLEX
			Exterior	DIERA CL DIFLEX DIERA CL EASYFLEX
		Gesso ou gesso cartonado	Interior	DIERAFIX DIERA CL EASYFLEX
			Exterior	-
PLAQUETAS DE GRÉS EXTRUDIDO	AI	Reboco	Interior	DIERA CL GRÉS INTERIOR DIERA CL ESPECIAL 21 DIERA CL DIFLEX DIERA CL EASYFLEX
PEDRA NATURAL, S<1800 cm²	-	Reboco	Interior	DIERA CL FLEXÍVEL DIERA CL DIFLEX DIERA CL ESPECIAL 21 DIERA CL EASYFLEX
			Exterior (H<6 m)	DIERA CL ESPECIAL 21 DIERA CL EASYFLEX
			Exterior (6m<H<28 m)	DIERA CL COMPOSTO
PEDRA NATURAL, S<2000 cm²	-	Reboco	Interior	DIERA CL FLEXÍVEL DIERA CL DIFLEX DIERA CL ESPECIAL 21 DIERA CL EASYFLEX
			Exterior (H<6 m)	DIERA CL ESPECIAL 21 DIERA CL EASYFLEX
			Exterior (6m<H<28 m)	DIERA CL COMPOSTO
PEDRA NATURAL, S<3600 cm²	-	Reboco	Interior	DIERA CL FLEXÍVEL DIERA CL DIFLEX DIERA CL EASYFLEX
			Exterior (H<6 m)	DIERA CL COMPOSTO
			Exterior (6m <H<28 m)	DIERA CL PLUS
GRÉS PORCELÂNICO	BIIa	Reboco	Interior	DIERA CL FLEXÍVEL DIERA CL EASYFLEX DIERA CL DIFLEX DIERAFIX*
			Exterior	
		Cerâmica	Interior	
			Exterior	
		Gesso ou gesso cartonado	Interior	-
			Exterior	-
AGLOMERADOS DE PEDRA NATURAL	-	Reboco	Interior	DIERAFIX DIERA CL EASYFLEX
			Exterior	DIERA CL EASYFLEX
		Cerâmica	Interior	DIERAFIX DIERA CL DIFLEX DIERA CL EASYFLEX
			Exterior	DIERA CL EASYFLEX
		Gesso ou gesso cartonado	Interior	DIERAFIX DIERA CL EASYFLEX
			Exterior	-
AGLOMERADOS DE CORTIÇA	-	Todas	Interior	DIERA CL ULTRAFLEX
			Exterior	
AZULEJO DE VIDRO	-	Reboco	Interior	DIERAFIX DIERA CL DIFLEX DIERA CL EASYFLEX
			Exterior	DIERA CL COMPOSTO DIERA CL EASYFLEX
		Gesso ou gesso cartonado	Interior	DIERAFIX DIERA CL EASYFLEX
			Exterior	-
MOSAICO DE VIDRO (PASTILHA)	-	Reboco/piscinas	Interior	DIERA CL PISCINAS DIERA CL EASYFLEX
			Exterior	

* Só interior
(-) Não aplicável

NP EN 12004:2017

ESPECIFICAÇÕES PARA CIMENTOS-COLA (C)

CARATERÍSTICAS FUNDAMENTAIS		
1 a	CIMENTOS-COLA DE PRESA NORMAL	
Caraterística	Requisito	Método de ensaio
Tensão de aderência inicial à tração	$\geq 0,5 \text{ N/mm}^2$	EN 12004-2:2017, 8.3
Tensão de aderência à tração após imersão em água	$\geq 0,5 \text{ N/mm}^2$	EN 12004-2:2017, 8.3
Tensão de aderência à tração após ação do calor	$\geq 0,5 \text{ N/mm}^2$	EN 12004-2:2017, 8.3
Tensão de aderência à tração após ciclos de gelo-degelo	$\geq 0,5 \text{ N/mm}^2$	EN 12004-2:2017, 8.3
Tempo aberto: tensão de aderência à tração	$\geq 0,5 \text{ N/mm}^2$ após não menos de 20 min.	EN 12004-2:2017, 8.1
1 b	CIMENTOS-COLA DE PRESA RÁPIDA	
Caraterística	Requisito	Método de ensaio
Tensão de aderência rápida à tração	$\geq 0,5 \text{ N/mm}^2$ após não mais de 6 horas	EN 12004-2:2017, 8.3
Tempo aberto: tensão de aderência à tração	$\geq 0,5 \text{ N/mm}^2$ após não menos de 10 min.	EN 12004-2:2017, 8.1
Todos os outros requisitos do Quadro 1 a		EN 12004-2:2017, 8.3
CARATERÍSTICAS OPCIONAIS		
1 c	CARATERÍSTICAS ESPECIAIS	
Caraterística	Requisito	Método de ensaio
Deslizamento	$\leq 0,5 \text{ mm}$	EN 12004-2:2017, 8.2
Tempo aberto prolongado: tensão de aderência à tração	$\geq 0,5 \text{ N/mm}^2$ após não menos de 30 min.	EN 12004-2:2017, 8.1
Cimento-cola deformável: deformação transversal	$\geq 2,5 \text{ mm}$ e $\leq 5 \text{ mm}$	EN 12004-2:2017, 8.6
Cimento-cola altamente deformável: deformação transversal	$\geq 5 \text{ mm}$	EN 12004-2:2017, 8.6
1 d	CARATERÍSTICAS ADICIONAIS	
Caraterística	Requisito	Método de ensaio
Elevada tensão de aderência inicial à tração	$\geq 1 \text{ N/mm}^2$	EN 12004-2:2017, 8.3
Elevada tensão de aderência à tração após imersão em água	$\geq 1 \text{ N/mm}^2$	EN 12004-2:2017, 8.3
Elevada tensão de aderência à tração após ação do calor	$\geq 1 \text{ N/mm}^2$	EN 12004-2:2017, 8.3
Elevada aderência à tração após ciclos de gelo-degelo	$\geq 1 \text{ N/mm}^2$	EN 12004-2:2017, 8.3

ESPECIFICAÇÕES PARA COLAS DE RESINAS DE REAÇÃO (R)

3 a	CARATERÍSTICAS FUNDAMENTAIS	
Caraterística	Requisito	Método de ensaio
Tensão de aderência inicial ao corte	$\geq 2 \text{ N/mm}^2$	EN 12004-2:2017, 8.5
Tensão de aderência após imersão em água	$\geq 2 \text{ N/mm}^2$	EN 12004-2:2017, 8.5
Tempo aberto: tensão de aderência à tração	$\geq 0,5 \text{ N/mm}^2$ após não menos de 20 min.	EN 12004-2:2017, 8.1
CARATERÍSTICAS OPCIONAIS		
3 b	CARATERÍSTICAS ESPECIAIS	
Caraterística	Requisito	Método de ensaio
Deslizamento	$\leq 0,5 \text{ mm}$	EN 12004-2:2017, 8.2
3 c	CARATERÍSTICAS ADICIONAIS	
Caraterística	Requisito	Método de ensaio
Tensão de aderência ao corte após choque térmico	$\geq 2 \text{ N/mm}^2$	EN 12004-2:2017, 8.5

ESPECIFICAÇÕES PARA COLAS EM DISPERSÃO AQUOSA (D)

2 a CARATERÍSTICAS FUNDAMENTAIS		
Caraterística	Requisito	Método de ensaio
Tensão de aderência inicial ao corte	$\geq 1 \text{ N/mm}^2$	EN 12004-2:2017, 8.4
Tensão de aderência ao corte após ação do calor	$\geq 1 \text{ N/mm}^2$	EN 12004-2:2017, 8.4
Tempo aberto: tensão de aderência à tração	$\geq 0,5 \text{ N/mm}^2$ após não menos de 20 min.	EN 12004-2:2017, 8.1
CARATERÍSTICAS OPCIONAIS		
2 b CARATERÍSTICAS ESPECIAIS		
Caraterística	Requisito	Método de ensaio
Deslizamento	$\leq 0,5 \text{ mm}$	EN 12004-2:2017, 8.2
Tempo aberto prolongado: tensão de aderência à tração	$\geq 0,5 \text{ N/mm}^2$ após não menos de 30 min.	EN 12004-2:2017, 8.1
2 c CARATERÍSTICAS ADICIONAIS		
Caraterística	Requisito	Método de ensaio
Tensão de aderência após imersão em água	$\geq 0,5 \text{ N/mm}^2$	EN 12004-2:2017, 8.4
Tensão de aderência a alta temperatura	$\geq 1 \text{ N/mm}^2$	EN 12004-2:2017, 8.4

EXEMPLOS DE DESIGNAÇÃO E CLASSIFICAÇÃO

SÍMBOLO		DESCRIÇÃO
TIPO	CLASSE	
C	1	Cimentos-cola de presa normal
C	1E	Cimentos-cola de presa normal com tempo aberto alongado
C	1F	Cimentos-cola de presa rápida
C	1FT	Cimentos-cola de presa rápida com deslizamento reduzido
C	2	Cimentos-cola melhorados
C	2E	Cimentos-cola melhorados com tempo aberto alongado
C	2F	Cimentos-cola de presa rápida melhorados
C	2S1	Cimentos-cola deformáveis melhorados
C	2S2	Cimentos-cola altamente deformáveis melhorados
C	2FT	Cimentos-cola de presa rápida melhorados e com deslizamento reduzido
C	2FTS1	Cimentos-cola de presa rápida deformáveis melhorados e com deslizamento reduzido
D	1	Colas em dispersão aquosa normal
D	1E	Colas em dispersão aquosa normal com tempo aberto alongado
D	1T	Colas em dispersão aquosa normal com deslizamento reduzido
D	2	Colas em dispersão aquosa melhorada
D	2T	Colas em dispersão aquosa melhorada e com deslizamento reduzido
D	2TE	Colas em dispersão aquosa melhorada com deslizamento reduzido e tempo aberto alongado
R	1	Colas de resinas de reação normal
R	1T	Colas de resinas de reação normal com deslizamento reduzido
R	2	Colas de resinas de reação melhorada
R	2T	Colas de resinas de reação melhorada e com deslizamento reduzido

NOTA: Podem ser inseridas designações adicionais em conformidade com a combinação dos diferentes símbolos das caraterísticas.

CLASSIFICAÇÃO CE SEGUNDO NP EN 12004:2007



DIERA C/1



DIERA CL NEOFLEX



DIERA FLEXÍVEL JS



DIERA CL DIFLEX



DIERA CL EASYFLEX

DIERA CL COMPOSTO A+B



DIERA CL GEL FLEXÍVEL



DIERAFIX



DIERA CL ULTRAFLEX A+B



DIERA C/1



PARA INTERIORES:

- PAVIMENTOS
- REVESTIMENTOS



- PARA COLAGEM DE CERÂMICA DE PEQUENO E MÉDIO FORMATO



MAIS ECOLÓGICO:

- PRODUZIDO COM INCLUSÃO DE MATÉRIAS-PRIMAS RECICLADAS

Cimento cola, monocomponente (C1, de acordo com a NP EN 12004-1:2017).

Produto fabricado em branco e cinza para aplicação de azulejos, tijoleiras e mosaicos, até 40 x 40 cm, com porosidade compreendida entre 3 % e 6 %, no interior, em pavimentos e revestimentos.

Aplicação:

- As peças devem estar secas e com o tardoço limpo.
- Aplicar uma camada de 3 a 4 mm de espessura de argamassa sobre o suporte, com o lado não dentado da talocha de aço.
- Passar o lado dentado da talocha, num ângulo de 60° em relação ao suporte, sobre a argamassa recém aplicada. A argamassa retirada pela talocha deverá ser remisturada com a restante.
- Aplicar as peças sobre a argamassa, pressionando-as com movimentos vibratórios e bater levemente com martelo de borracha, sem danificar a superfície das peças.
- Verificar periodicamente a formação de filme na superfície da argamassa.



COR

Branco | Cinza.

EMBALAGEM

Sacos de 20 Kg (papel);
Sacos de 5 Kg (triplex).



SUPORTES

Suportes de base cimentícia: betonilha e reboco sarrafado. Suportes à base de argamassas de cal e argamassas bastardas, com a aplicação de primário Aditek P.

O suporte tem de ter mais de 30 dias de idade, e estar liso, seco, isento de poeiras, óleos, gesso ou outros detritos. Suportes com irregularidades superiores a 5 mm, é necessário proceder à sua regularização.

OBSERVAÇÕES

Espessura mínima: 3 mm após aplicação.
Deslizamento: ≤ 0,5 mm.
Consumo: 3,5 kg a 4,5 kg/m²; Temperatura de aplicação: + 5 °C a + 30 °C
Conservação: 12 meses sobre a data de fabrico.

RESTRICÇÕES

Não aplicar: no exterior; sobre placas de gesso cartonado; peças cerâmicas ou pedras naturais de médios e grandes formatos e sobre suportes que possam sofrer grandes amplitudes térmicas.

Para colagem de peças cerâmicas cuja porosidade esteja compreendida entre 0,5 % e 3 %, em pavimentos ou revestimentos interiores utilizar Diera CL Neoflex. Para colagem sobre placas de gesso cartonado, utilizar Dierafix. Para colagem de peças com dimensões superiores a 40 x 40 cm, escolher outra referência, conforme a tipologia do suporte e das peças a aplicar.



DIERA FLEXÍVEL JS

Cimento cola mono-componente de ligantes mistos melhorados e deslizamento reduzido indicado para colar cerâmica vidrada de pasta branca ou vermelha, absorvente e não absorvente, grés e grés porcelânico e grés extrudido de porosidade média/alta, em superfícies novas e material pétreo (desde que estável à humidade) em exteriores e interiores.

COR

Branco | Cinza.

EMBALAGEM

Sacos de 5 Kg (triplex).



SUPORTES

Suportes de base cimentícia: betonilha e reboco areado, e à base de argamassas de cal e argamassas bastardas, com mais de 30 dias de idade.

OBSERVAÇÕES

Consumo por área da cerâmica: $S < 400 \text{ cm}^2$: 3 kg/m^2 ; $400 \text{ cm}^2 \leq S < 900 \text{ cm}^2$: 4 a 5 kg/m^2 ; $S \geq 900 \text{ cm}^2$ 6 a $6,5 \text{ kg/m}^2$.

Espessura mínima: 3 mm; espessura máxima de trabalho: 5 mm; espessura máxima pontual 7 mm.

Em peças claras recomenda-se a utilização de Diera CL Flexível JS Branco.

RESTRICÇÕES

Não aplicar em colagem sobre placas de gesso cartonado (Dierafix; Diera CL Easyflex; Diera CL Diflex), em sobreposição de cerâmica sobre cerâmica (Diera CL Flexível), sobre tinta de areia/tinta de esmalte, ou piscinas (Diera CL Piscinas).

Para colagem de formatos superiores utilizar Diera CL Diflex, Diera CL Flexível ou Diera CL Composto (consultar tabelas nas páginas 15/16).



DIERAFIX

Pasta adesiva pronta a aplicar, com tempo aberto alongado, indicada especialmente para suportes à base de gesso.

Indicada para a colagem de peças cerâmicas, colagem de grés e grés porcelânico em paredes interiores. Permite a colagem de pedras naturais, desde que estas não sejam suscetíveis de manchar por absorção de água.

COR

Branco.

EMBALAGEM

Baldes de 8 Kg e 25 Kg.



SUPORTES

Suportes de base cimentícia (rebocos, betão celular e betão armado), gesso e gesso cartonado, madeira, fibrocimento e superfícies vidradas.

A superfície do suporte tem de estar lisa, seca, isenta de poeiras, óleos, gesso ou outros detritos.

OBSERVAÇÕES

Produto pronto a aplicar, apenas é necessário mexer com agitador mecânico até à sua completa homogeneização.

As juntas devem ter uma espessura mínima de 5mm. Rejuntar após 72 horas, confirmando sempre a secagem da cola.

Consumo: 2 a 4 kg/m^2 .

RESTRICÇÕES

Não aplicar em pavimentos interiores e exteriores e em revestimentos exteriores, em locais com um grau elevado de humidade, em material de baixa (ou nula) absorção sobre suportes não absorventes

Em colagem de sobreposição de cerâmica, a mesma só é possível quando uma das cerâmicas presentes possui porosidade superior a 4%.



DIERA CL NEOFLEX



PARA INTERIORES E EXTERIORES:

- PAVIMENTOS
- REVESTIMENTOS



• PARA COLAGEM DE CERÂMICA E PEDRA NATURAL DE MÉDIO FORMATO



MAIS SAUDÁVEL:

- EMISSÃO REDUZIDA DE POEIRAS



ARGAMASSA REFORÇADA COM FIBRAS PARA UMA MAIOR RESISTÊNCIA

Cimento cola monocomponente de ligantes mistos, fibroreforçado, aderência melhorada, tempo aberto alongado e deslizamento reduzido (C2, de acordo com a NP EN 12004-1:2017), com reduzida emissão de poeiras.

Indicado para:

- Colagem multi-suporte e multi-revestimento em interiores e exteriores.
- Colagens de cerâmica em interior até 60 x 60 cm, sobre betonilhas e rebocos, sobre betão. Sobre betão aplicar primário Aditek P.
- Colagem de cerâmica e pedra natural (<0,8 cm espessura) em fachadas para pequenos e médios formatos.
- Colagem de cerâmica em pavimentos exteriores para pequenos e médios formatos, sobre betonilhas em áreas pequenas.



COR

Branco | Cinza.

EMBALAGEM

Saco de 20 Kg (papel).



SUPORTES

Suportes de base cimentícia: betonilha, reboco, betão. Sobre betão aplicar Aditek P. O suporte deve ter mais de 30 dias de idade, e estar liso, seco, isento de poeiras, óleos, gesso ou outros detritos.

Se o suporte apresentar irregularidades superiores a 5 mm, deve-se proceder a regularização prévia do mesmo. A temperatura do suporte não pode ser inferior a 5° C nem superior a 30° C.

OBSERVAÇÕES

Consumo por área da cerâmica: $S < 400 \text{ cm}^2$: 3,5 kg/m²; $400 \leq S < 900 \text{ cm}^2$: 4,5 a 5,5 kg/m²; $S \geq 900 \text{ cm}^2$: superior a 6 kg/m².

Espessura mínima: 3 mm / Espessura máxima de trabalho: 8 mm.

Em peças claras recomenda-se a utilização de Diera CL Neoflex Branco.

Para peças com área de superfície superior a 900 cm², tem de se efetuar colagem dupla, isto é, aplicar argamassa no suporte como descrito anteriormente e no tardo das peças no momento da sua aplicação. Sempre que aplicar peças em zonas de tráfego intenso, independentemente da área da peça, faça colagem dupla.

RESTRICÇÕES

Colagem sobre tinta de areia e tinta de esmalte.

Para colagens no exterior em fachadas com altura superior a 6 metros utilizar Diera CL Easyflex.

Suportes de base madeira utilizar Diera CL Composto após verificar e garantir a estabilidade do suporte, reforçando-o se necessário.



DIERA CL DIFLEX



PARA INTERIORES E EXTERIORES:

- PAVIMENTOS
- REVESTIMENTOS



MAIS SAUDÁVEL:

- EMISSÃO REDUZIDA DE POEIRAS



PERMITE A COLAGEM EM PLACAS DE GESSO E GESSO CARTONADO



• PARA COLAGEM DE CERÂMICA E PEDRA NATURAL DE MÉDIO FORMATO

Cimento cola mono-componente de ligantes mistos, aderência melhorada, tempo aberto alongado e deslizamento reduzido, com reduzida emissão de poeiras.

Indicado para:

- Colagem multi-suporte e multi-revestimento em interiores e exteriores.

Colagens em interiores:

- Colagem de cerâmica até 120 x 60 cm, sobre betonilhas, rebocos e betão (primário Aditek P). Colagem de cerâmica até 60 x 60 cm sobre gesso e placas de gesso cartonado.
- Colagem de cerâmica até 60 x 60 cm, e sobre membranas de impermeabilização (Diera TC Cimflex / Diera TC Monoflex).
- Colagem de pastilhas de vidro e pastilhas cerâmicas sobre betonilhas, rebocos e membranas de impermeabilização, sobre betão, aplicar primário Aditek P (utilizar produto em branco).
- Colagem de cerâmica sobre cerâmica em áreas residenciais. Colagem de cerâmica sobre pisos radiantes até 90 x 45 cm

Colagens em exteriores:

- Colagem de cerâmica em fachadas (<6 m) até 60 x 40 cm. Colagem de cerâmica em pavimentos até 60 x 60 cm sobre betonilhas e sobre membranas de impermeabilização. Colagem de lamina cerâmica em fachada (< 6 m) até 100 x 50 cm.

Em todas as situações realizar colagem dupla.



COR

Branco | Cinza.

EMBALAGEM

Saco de 20 Kg (papel).



SUPORTES

Suportes de base cimentícia: betonilha, reboco, betão, gesso e placas de gesso. Suportes de base cerâmica ou pedra natural (verificar a estabilidade, remover peças com fraca adesão e preencher os espaços vazios com a própria argamassa se necessário). O suporte deve ter mais de 30 dias de idade, estar liso, seco, isento de poeiras, óleos, gesso ou outros detritos.

OBSERVAÇÕES

Consumo por área da cerâmica: $S < 400 \text{ cm}^2$: 3,5 kg/m²; $400 \leq S < 900 \text{ cm}^2$: 4,5 a 5,5 kg/m²; $S \geq 900 \text{ cm}^2$: superior a 6 kg/m².

Espessura mínima: 3 mm / Espessura máxima de trabalho: 8 mm.

Em peças claras recomenda-se a utilização de Diera CL Diflex branco.

Para peças cerâmicas com área de superfície superior a 900 cm², em zonas de tráfego intenso ou sempre que o suporte for diferente de betonilha, betão ou reboco, faça colagem dupla.

RESTRICÇÕES

Não efetuar colagem sobre tinta de areia/tinta de esmalte (consultar os nossos serviços técnicos).

A temperatura de aplicação não pode ser inferior a 5°C, nem superior a 30°C.

Para colagens no exterior em fachadas com altura superior a 6 metros utilizar Diera CL Composto. Para colagem em suportes de base madeira utilizar Diera CL Composto, após verificar e garantir a estabilidade do suporte, reforçando-o se necessário.

Se o suporte apresentar irregularidades superiores a 5 mm, deve-se proceder à regularização prévia do mesmo.



DIERA CL GEL FLEXÍVEL

**NOVO
PRODUTO**



PARA INTERIORES E EXTERIORES:

- PAVIMENTOS
- REVESTIMENTOS

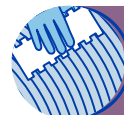


• PARA COLAGEM MULTI-SUPOORTE E MULTI-REVESTIMENTOS



MAIS SAUDÁVEL:

- EMISSÃO REDUZIDA DE POEIRAS



• EXCELENTE TRABALHABILIDADE

Cimento cola monocomponente de ligantes mistos, de tempo aberto alongado, e deformável (C2E S1, de acordo com a NP EN 12004-1:2017), com baixa emissão de poeiras.

Indicado para:

- Colagem multi-suporte e multi-revestimento em interiores e exteriores;
- Colagens de cerâmica em interior até 120x60 cm, sobre betonilhas e rebocos;
- Colagem de cerâmica e pedra natural (<1,5 cm espessura) até 120 cm em interiores, sobre cerâmica e gesso, sobre placas compósitas de cimento e pinturas despolidas;
- Colagem de laminas ceramicas, pastilhas de vidro e pastilhas ceramicas em interiores até 120 cm em pavimento e revestimento;



COR

Branco | Cinza.

EMBALAGEM

Sacos de 20 Kg (papel).



SUPORTES

Suportes de base cimentícia: betonilha, reboco de cimento, gesso, placas de gesso.

Suportes de base cerâmica ou pedra natural

OBSERVAÇÕES

Consumo por área da cerâmica: $S < 400 \text{ cm}^2$: 3,5 kg/m²; $400 \leq S < 1600 \text{ cm}^2$: 4,5 a 5,5 kg/m²; $S \geq 1600 \text{ cm}^2$: superior a 6 kg/m².

Espessura mínima: 3 mm / Espessura máxima de trabalho: 8 mm.

Para peças cerâmicas com área de superfície superior a 900 cm², em zonas de tráfego intenso ou sempre que o suporte for diferente de betonilha, betão ou reboco, faça colagem dupla.

RESTRICÇÕES

Não efetuar colagem sobre tinta de areia/tinta de esmalte (consultar os nossos serviços técnicos).

A temperatura de aplicação não pode ser inferior a 5 °C, nem superior a 30 °C.

Para colagens no exterior em fachadas com altura superior a 6 metros utilizar Diera CL Ultraflex.

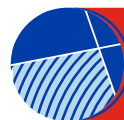


DIERA CL EASYFLEX



PARA INTERIORES E EXTERIORES:

- PAVIMENTOS
- REVESTIMENTOS



• PARA COLAGEM MULTI-SUPOORTE E MULTI-REVESTIMENTOS



MAIS SAUDÁVEL:

- EMISSÃO REDUZIDA DE POEIRAS



ARGAMASSA REFORÇADA COM FIBRAS PARA UMA MAIOR RESISTÊNCIA

Cimento cola monocomponente de ligantes mistos, melhorado, de tempo aberto alongado, deslizamento reduzido e deformável, com reduzida emissão de poeiras.

Indicado para:

- Colagem multi-suporte e multi-revestimento em interiores e exteriores;
- Colagens de cerâmica em interior até 120x60 cm, sobre betonilhas, rebocos e betão (primário Aditek P);
- Colagem de cerâmica e pedra natural (<1,5 cm espessura) até 60x60 cm em interiores, sobre cerâmica, gesso e gesso cartonado, sobre membranas de impermeabilização (Diera TC Cimflex/Diera TC Monoflex), sobre madeira (com primário Aditek P), sobre placas compósitas de cimento e pinturas despolidas;
- Colagem de lâminas cerâmicas, pastilhas de vidro e pastilhas cerâmicas em interiores; Colagem de cerâmica e pedras naturais sobre pisos radiantes até 60x60 cm; Colagem de cerâmica e pedra natural (<1,5 cm espessura) em fachadas (<6m) até 45x45 cm.
- Colagem em pavimentos exteriores até 60x30 cm, sobre betonilhas e sobre impermeabilizações (Diera TC Cimflex/ Diera TC Monoflex). Colagem de pastilhas de vidro e pastilhas cerâmicas em piscinas.



COR

Branco | Cinza.

EMBALAGEM

Sacos de 20 Kg (papel).



SUPORTES

Suportes de base cimentícia: betonilha, reboco de cimento e betão, à base de argamassas de cal e argamassas bastardas, gesso e gesso cartonado. Suportes de base cerâmica ou pedra natural e de base madeira (consultar os nossos serviços técnicos).

OBSERVAÇÕES

Consumo por área da cerâmica: $S < 400 \text{ cm}^2$: 3,5 kg/m²; $400 \leq S < 900 \text{ cm}^2$: 4,5 a 5,5 kg/m²; $S \geq 900 \text{ cm}^2$: superior a 6 kg/m².
Espessura mínima: 3 mm / Espessura máxima de trabalho: 8 mm.
Em peças claras recomenda-se a utilização de Diera CL Easyflex branco.
Para peças cerâmicas com área de superfície superior a 900 cm², em zonas de tráfego intenso ou sempre que o suporte for diferente de betonilha, betão ou reboco, faça colagem dupla.

RESTRICÇÕES

Não efetuar colagem sobre tinta de areia/tinta de esmalte (consultar os nossos serviços técnicos).
A temperatura de aplicação não pode ser inferior a 5 °C, nem superior a 30 °C.
Para colagens no exterior em fachadas com altura superior a 6 metros utilizar Diera CL Composto. Para colagem de cerâmica sobre cerâmica no exterior utilizar Diera CL Ultraflex.



DIERA CL COMPOSTO A+B



PARA INTERIORES E EXTERIORES:

- PAVIMENTOS
- REVESTIMENTOS



COLAGEM EM PISOS DE GARAGENS E PARQUES



• PARA COLAGEM DE CERÂMICA E PEDRA NATURAL DE MÉDIO E GRANDE FORMATO

Cimento cola bi-componente de ligantes mistos, aderência melhorada, tempo aberto alongado e deslizamento reduzido (C2TES1, de acordo com a NP EN 12004-1:2017).

Indicado para:

- Colagem de cerâmica vidrada de pasta branca ou vermelha, absorvente e não absorvente, grés e grés porcelânico, grés extrudido de porosidade média/alta, em superfícies novas e material pétreo, desde que estável à humidade, em exteriores e interiores.
- Colagens de pedras naturais no exterior.
- Colagem de cerâmica e pedras naturais sobre pisos radiantes.
- Colagens de cerâmica sobre cerâmica.
- Colagens em pisos de garagem e parques.



COR

Branco | Cinza.

EMBALAGEM

Saco de 25 Kg (papel);
Jerrican de 6 Kg.



SUPORTES

Suportes de base cimentícia: betonilha e reboco areado.

Suportes à base de argamassas de cal e argamassas bastardas.

A superfície do suporte tem de ser à base de cimento com mais de 30 dias de idade.

A superfície do suporte tem de estar lisa, seca, isenta de poeiras, óleos, gesso ou outros detritos.

OBSERVAÇÕES

Espessura mínima: 3 mm

Espessura máxima de trabalho: 12 mm

Espessura máxima pontual: 25 mm

Deslizamento: ≤ 0,5 mm.

S < 400 cm²: 3,5 kg/m²; 400 ≤ S < 900 cm²: 4,5 a 5,5 kg/m²; S ≥ 900 cm²: Superior a 6 kg/m²

Temperatura de aplicação: + 5°C a + 30 °C

Conservação: 12 meses sobre a data de fabrico.

RESTRICÇÕES

Colagem de peças de dimensões superiores a 90 x 90 x 2 cm. Colagem sobre placas de gesso cartonado. Em locais sujeitos a temperaturas extremas. Sobre tinta de areia. Alguns revestimentos especiais.

Para colagens sobre placas de gesso cartonado, utilizar Dierafix, Diera CL Diflex ou Diera CL Easyflex.

Para colagens de revestimentos especiais, utilizar Diera CL Ultraflex.



DIERA CL ULTRAFLEX A+B



COLAGEM SOBRE:
SUPERFÍCIES CIMENTÍCIAS,
BETÃO, METAL, MADEIRA, PVC,
FIBROCIMENTO, LINÓLEO



COLAGEM DE:
CERÂMICA, PEDRAS NATURAIS,
MADEIRA E CORTIÇA
NATURAL E EXPANDIDA



ULTRA FLEXÍVEL:
• ABSORVE A DEFORMAÇÃO
DE TODOS OS TIPOS DE
MATERIAIS



• PREVINE O
APARECIMENTO DE
EFLORESCÊNCIAS E
MANCHAS

Adesivo reativo (R) melhorado (2) e resistente ao deslizamento vertical (T), constituído por resinas de epóxi-poliuretânicas bicomponente, contendo pigmentos selecionados, cargas minerais inertes e aditivos.

- Apresenta uma boa aderência sobre os mais variados suportes utilizados na construção civil, com ótima durabilidade e resistência química. Endurece por reação química, com adição do componente B, sem retração.
- Apresenta boa elasticidade e quando aplicado em camada contínua, proporcionam uma perfeita impermeabilização sobre a qual se devem aplicar os ladrilhos ou cortiça, evitando também o aparecimento de eflorescências.
- Destina-se à colagem em paredes e pavimentos, no interior ou exteriores, de elementos de cerâmicos, pedras naturais, mármore, granitos, cortiça expandida (aglomerado negro), etc., de pequenas ou grandes dimensões.
- Os materiais podem ser aplicados sobre superfícies cimentícias, betão, metal ferroso e não ferroso, madeira, fibrocimento, PVC, linóleo.



COR

Cinza | Preto | Castanho.

EMBALAGEM

Balde de 9,3 Kg;
Balde de 0,7 Kg.

SUPOSTES

Superfícies cimentícias, betão, metal ferroso e não ferroso, madeira, fibrocimento, PVC e linóleo.

MISTURA

Misturar o componente B ao componente A na totalidade.
Não adicionar água.



APLICAÇÃO

Colagem em paredes e pavimentos, no interior ou exterior, de elementos cerâmicos, pedras naturais, mármore, granitos, cortiça expandida (aglomerado negro), etc., de pequenas ou grandes dimensões.

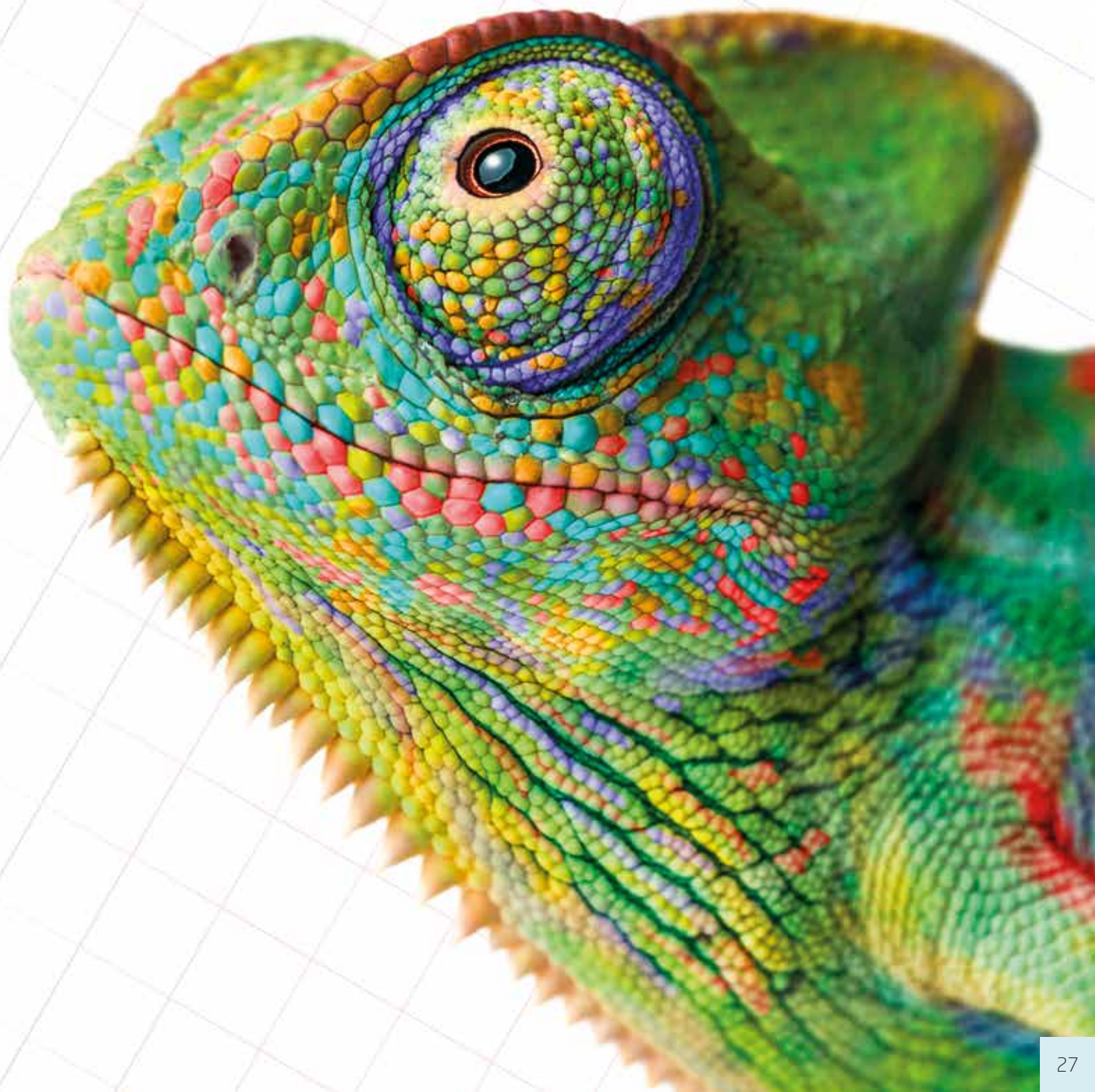
RENDIMENTO

2 a 4 kg/m² (pode variar em função do suporte, tipo de aplicação e do formato das peças).

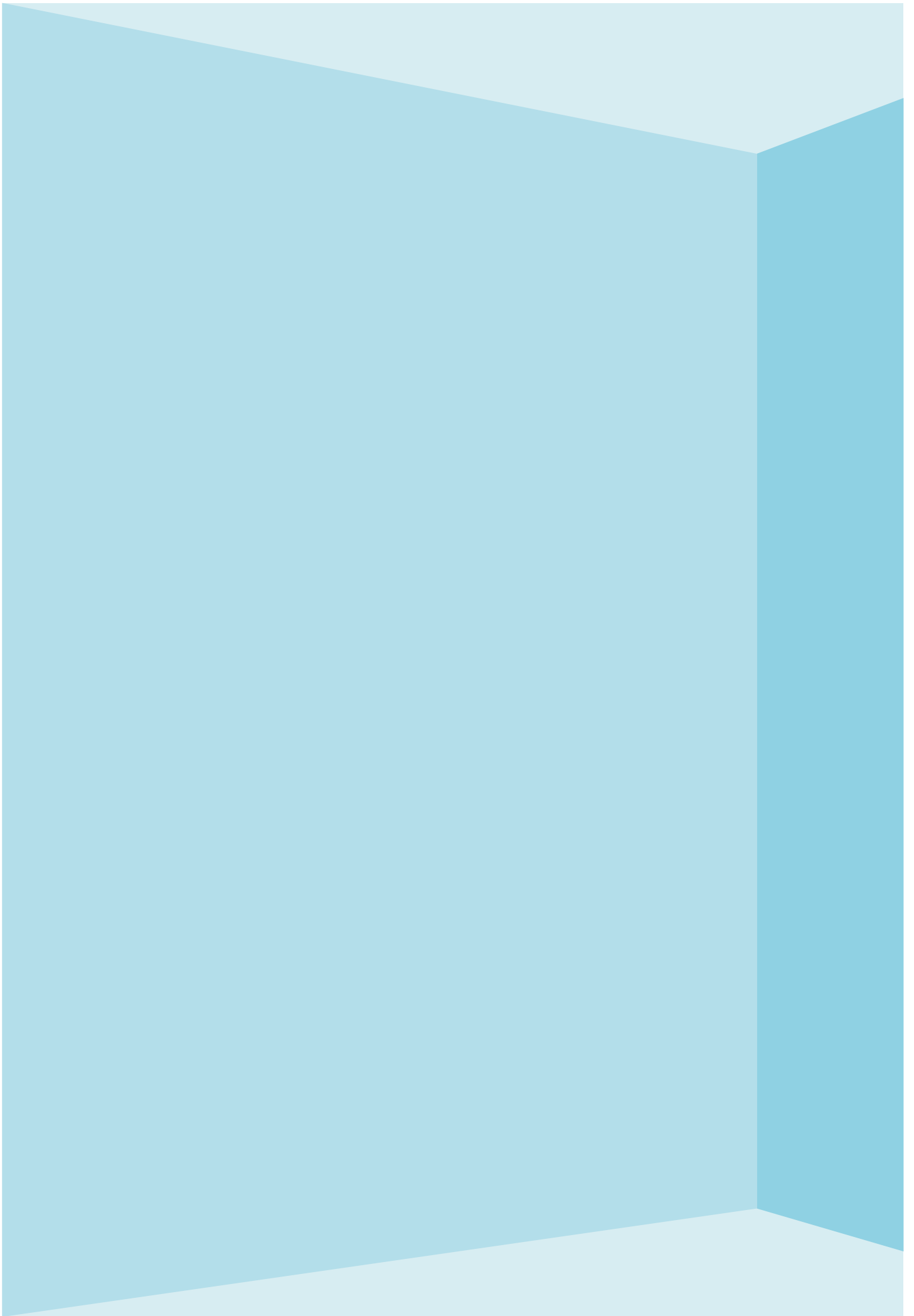
Branco	Preto	Ardósia	Cinza Urbano	Cinza Bordado	Cinza Pedra	Cinza Lua	Nuvem	Talco	Cortiça
Sépia	Terra	Canela	Latte	Caju	Pergaminho	Caramelo	Sunset	Argila	Carmim
Rosa Pastel	Rosa Velho	Telha	Musgo	Esmeralda	Menta	Baunilha	Amarelo Dali	Aquamarine	Azul Van Gogh

NOVAS CORES!

Bege	Cinza	Jasmim	Nata	Pergamon
------	-------	--------	------	----------



SELAGEM DE JUNTAS



CONSUMOS TEÓRICOS DAS ARGAMASSAS DE BETUMAÇÃO DE JUNTAS

FORMATO DAS PEÇAS (cm)	LARGURA DAS JUNTAS						
	2 mm	3 mm	4 mm	5 mm	6 mm	8 mm	10 mm
2,5 x 2,5	1,54	2,3	-	-	-	-	-
10 x 10	0,38	0,58	0,77	0,96	1,15	1,54	1,92
10 x 20	0,29	0,43	0,58	0,72	0,86	1,15	1,44
15 x 15	0,26	0,38	0,51	0,64	0,77	1,02	1,28
20 x 20	0,19	0,29	0,38	0,48	0,58	0,77	0,96
20 x 30	0,16	0,24	0,32	0,4	0,48	0,64	0,8
30 x 30	0,13	0,19	0,26	0,32	0,38	0,51	0,64
33 x 33	0,12	0,17	0,23	0,29	0,35	0,47	0,58
35 x 35	0,11	0,16	0,22	0,27	0,33	0,44	0,55
30 x 60	0,1	0,14	0,19	0,24	0,29	0,38	0,48
40 x 40	0,1	0,14	0,19	0,24	0,29	0,38	0,48
45 x 45	0,09	0,13	0,17	0,21	0,26	0,34	0,43
50 x 50	0,08	0,12	0,15	0,19	0,23	0,31	0,38
60 x 60	0,06	0,09	0,13	0,16	0,19	0,25	0,32

Os consumos indicados são teóricos e não consideram as perdas na aplicação e limpeza.

$$\text{Consumo} = 0,145 \times L \times H \times \frac{A + B}{A \times B}$$

L - espessura da peça (mm)

H - largura da junta (mm)

A, B - comprimento e largura da peça (mm)

ESPESSURAS MÍNIMAS RECOMENDADAS PARA JUNTAS ENTRE LADRILHOS

SUPERFÍCIE A REVESTIR	TIPO DE LADRILHO	ESPESSURA MÍNIMA	
Pavimentos Interiores	Prensado a seco	S < 500 cm ²	2
		S > 500 cm ²	3
	Ladrilhos de terracota e ladrilhos extrudidos	6	
	Ladrilhos aplicados s/ pavimento radiante (elétrico)	4	
Pavimentos Exteriores	Ladrilhos de terracota e ladrilhos extrudidos	6	
	Restantes materiais	5	
Paredes Interiores	Prensado a seco	S < 500 cm ²	2
		S > 500 cm ²	3
	Ladrilhos e plaquetas de terracota e ladrilhos extrudidos	6	
Paredes Exteriores	Ladrilhos e plaquetas de terracota e ladrilhos extrudidos	6	
	Restantes materiais	4	

EN 13888:2009

ESPECIFICAÇÕES PARA ARGAMASSAS DE JUNTA CIMENTÍCIAS (CG)

CARATERÍSTICAS FUNDAMENTAIS		
CARATERÍSTICA	REQUISITO	MÉTODO ENSAIO
RESISTÊNCIA À ABRASÃO	$\leq 2000 \text{ mm}^3$	EN 12008-2
RESISTÊNCIA À FLEXÃO	$\geq 2,5 \text{ N/mm}^2$	EN 12008-3
RESISTÊNCIA À FLEXÃO APÓS CICLOS GELO/DEGELO	$\geq 2,5 \text{ N/mm}^2$	EN 12008-3
RESISTÊNCIA À COMPRESSÃO	$\geq 15 \text{ N/mm}^2$	EN 12008-3
RESISTÊNCIA À COMPRESSÃO APÓS CICLOS GELO/DEGELO	$\geq 15 \text{ N/mm}^2$	EN 12008-3
RETRAÇÃO	$\leq 3 \text{ mm/m}$	EN 12008-4
ABSORÇÃO DE ÁGUA APÓS 30 MIN.	$\leq 5 \text{ g}$	EN 12008-5
ABSORÇÃO DE ÁGUA APÓS 240 MIN.	$\leq 10 \text{ g}$	EN 12008-5

CARATERÍSTICAS ADICIONAIS		
CARATERÍSTICA	REQUISITO	MÉTODO ENSAIO
ELEVADA RESISTÊNCIA À ABRASÃO	$\leq 1000 \text{ mm}^3$	EN 12008-2
REDUZIDA ABSORÇÃO DE ÁGUA APÓS 30 MIN.	$\leq 2 \text{ g}$	EN 12008-5
REDUZIDA ABSORÇÃO DE ÁGUA APÓS 240 MIN.	$\leq 5 \text{ g}$	EN 12008-5

ESPECIFICAÇÕES PARA ARGAMASSAS DE JUNTA DE RESINAS REATIVAS (RG)

CARATERÍSTICAS FUNDAMENTAIS		
CARATERÍSTICA	REQUISITO	MÉTODO ENSAIO
RESISTÊNCIA À ABRASÃO	$\leq 250 \text{ mm}^3$	EN 12008-2
Resistência à flexão	$\geq 30 \text{ N/mm}^2$	EN 12008-3
Resistência à compressão	$\geq 45 \text{ N/mm}^2$	EN 12008-3
Retração	$\leq 1,5 \text{ mm/m}$	EN 12008-4
Absorção de água após 240 min.	$\leq 0,1 \text{ g}$	EN 12008-5

EXEMPLOS DE DESIGNAÇÃO E CLASSIFICAÇÃO

SÍMBOLO		DESCRIÇÃO
TIPO	CLASSE	
CG	1	Argamassa de junta cimentícia normal
CG	2W	Argamassa de junta cimentícia melhorada com características adicionais de reduzida absorção de água
CG	2A	Argamassa de junta cimentícia melhorada com características adicionais de elevada resistência à abrasão
CG	2WA	Argamassa de junta cimentícia melhorada com características adicionais de reduzida absorção de água e elevada resistência à abrasão
RG		Argamassa de junta de resinas reativas

CLASSIFICAÇÃO CE

CLASSIFICAÇÃO CE SEGUNDO EN 13888:2009



DIERA CR EASYCOLOR

DIERACOLOR CR RÚSTICA



DIERACOLOR CR EPÓXI



DIERACOLOR CR RÚSTICA

Argamassa cimentícia para juntas melhorada, de acabamento areado para juntas entre 5 e 20mm, em interior e exterior.

Ideal para betumação de juntas largas no interior, exterior e em pavimentos de tráfego intenso.

COR

6 cores rústicas de catálogo.

EMBALAGEM

Saco de 25 Kg (papel).



SUPORTES

A superfície da cerâmica tem de estar limpa e as juntas secas e isentas de óleos, tintas e pó.

Aplicar um protetor na cerâmica absorvente ou de superfície irregular.

OBSERVAÇÕES

A betumação deve ser realizada 48 horas após a colagem das peças cerâmicas. Não misturar a argamassa à mão sob pena de não obter a intensidade de cor pretendida.

Para cores mais intensas ter em atenção possíveis eflorescências se o ambiente for muito húmido ou se o suporte tiver idade inferior a 28 dias.

RESTRIÇÕES

Não aplicar em suportes não cimentícios.



DIERACOLOR CR EPOXI

Argamassa epóxi para juntas, para o rejuntamento de peças cerâmicas de qualquer formato, para exterior e interior.

Pode ser utilizada em cozinhas, casa de banho, saunas, centros de estética, piscinas, bancadas de laboratório, hospitais, etc

Para colmatar juntas de 2 mm a 10 mm de largura; Argamassa resistente aos ácidos e a água salgada; Anti-manchas, anti bolor e antibacteriana; Boa resistência ao envelhecimento; Fácil de limpar; Para aplicações no interior e no exterior.

COR

Bege | Branco | Cinza.

EMBALAGEM

Balde de 5 Kg.



SUPORTES

As juntas devem estar secas e isentas de óleos, tintas e pó. A superfície das peças cerâmicas tem de estar limpa antes do início da aplicação.

A argamassa não é um produto elástico, por isso, o suporte deve estar fixo e não ser deformável, bem como não sofrer movimentos de oscilações ou vibrações.

OBSERVAÇÕES

Misturar os dois componentes pré doseados na sua totalidade, no balde onde é fornecido até obter uma mistura homogénea. Utilizar ferramenta limpa e seca. Recomenda-se misturadora elétrica de baixa velocidade.

Está totalmente proibida a adição de qualquer outro produto na mistura.

Utilizar sempre luvas de borrachas uma vez que o componente B é irritante para a pele.

Iniciar a limpeza poucos minutos após a aplicação. O passar do tempo aumenta muito a dificuldade da limpeza.

RESTRIÇÕES

Não aplicar quando as peças cerâmicas tiverem superfície absorvente.

A temperaturas superiores a 30 °C o tempo de utilização é muito curto. Para temperaturas inferiores a 15 °C o tempo de secagem é muito longo, não sendo recomendado.



DIERA CR EASYCOLOR

Argamassa cimentícia para juntas, de classe CG 2 WA segundo EN 13888-1:2022, melhorada com reduzida absorção de água e elevada resistência à abrasão.

- Disponível em 35 cores para o rejuntamento de peças cerâmicas de qualquer tipo e formato, para exterior, interior e zonas com humidade contínua ou muito elevada e piscinas.
- Junta lavável após secagem completa do cimento.
- Para colmatar juntas de 1 mm a 10 mm de largura.
- Argamassa com propriedades antifúngicas.



COR

35 cores normais de catálogo.

EMBALAGEM

Sacos de 1 e 5 Kg.



SUPORTES

As juntas devem estar secas e isentas de óleos, tintas e pó. Quando a cerâmica for absorvente ou de superfície irregular, aplicar um protetor.

A superfície da cerâmica tem de estar limpa antes do início da aplicação. A betumação deve ser realizada 48 horas após a colagem das peças cerâmicas.

OBSERVAÇÕES

Misturar o pó com aproximadamente 32% a 34% de água, utilizando misturador elétrico de baixa rotação, até obter uma pasta homogénea.

A água é sempre colocada em primeiro lugar no recipiente de preparação. Nunca adicionar água após a preparação da argamassa

Não misturar a argamassa à mão sob pena de não obter a intensidade de cor pretendida.

Nunca aditar a água com produtos não recomendados.

Não utilizar água em excesso. Aplicar de imediato

RESTRIÇÕES

Não aplicar em suportes não cimentícios.

Easy Color

Juntas de Cor



CATÁLOGO DE CORES*

CORES EASYCOLOR

A Branco Refº C80BR	C Caramelo Refº C80CM	B Telha Refº C80TH
C Preto Refº C80PR	B Canela Refº C80CN	E Musgo Refº C80MS
C Ardósia Refº C80AR	B Latte Refº C80LT	E Esmeralda Refº C80EM
A Cinza Urbano Refº C80CU	A Caju Refº C80CJ	B Menta Refº C80MN
A Cinza Bordalo Refº C80CB	A Pergaminho Refº C80PG	A Azul Van Gogh Refº C80AV
D Cinza Pedra Refº C80CP	A Baunilha Refº C80BN	C Aquamarine Refº C80AQ
B Cinza Lua Refº C80CL	B Amarelo Dalí Refº C80AD	
A Nuvem Refº C80NV	C Sunset Refº C80SN	
A Talco Refº C80TL	B Argila Refº C80AG	
C Cortiça Refº C80CT	D Carmim Refº C80CR	
B Sépia Refº C80SP	A Rosa Pastel Refº C80RP	
C Terra Refº C80TE	A Rosa Velho Refº C80RV	

NOVAS CORES!

A Bege Refº C80BJ
A Cinza Refº C80CI
A Jasmim Refº C80JM
A Nata Refº C80NT
A Pergamon Refº C80PM

CORES RÚSTICAS

Rústica Branco Refº C28BR
Rústica Cinza Refº C28CI
Rústica Cinza Escuro Refº C28CE
Rústica Marfim Refº C28MA
Rústica Tijolo Refº C28TI
Rústica Antracite Refº C28AT

CORES EPÓXI

Branco Refº C29BRK2500
Bege Refº C29BGK2500
Cinza Refº C29CIK2500

*Esta paleta de cores é apenas de orientação, podendo existir diferenças de cor após o produto aplicado. Para uma maior exatidão cromática, recomendamos que solicite amostras de cor aos nossos serviços técnico-comerciais.



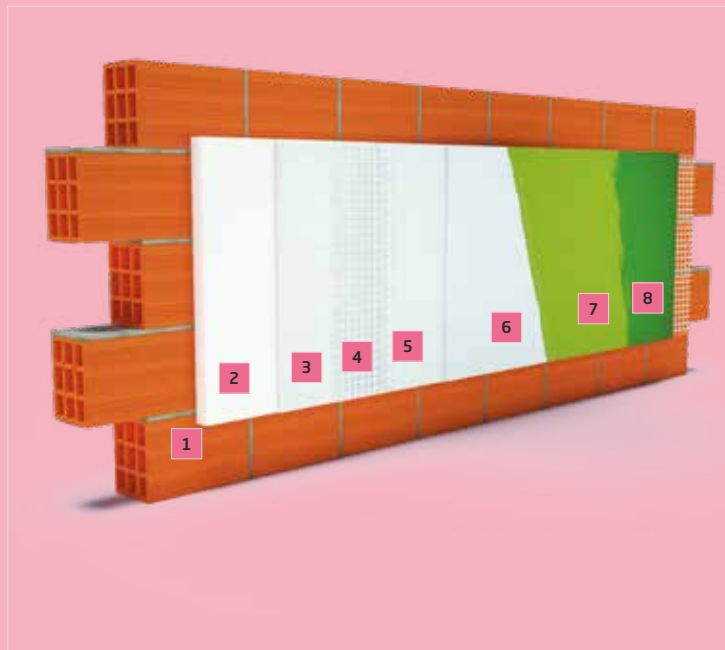
ISOLAMENTO TÉRMICO



SISTEMA DE ISOLAMENTO TÉRMICO DIERATHERM

Sistema de isolamento térmico pelo exterior (ETICS), constituído por placas de poliestireno expandido (EPS), do tipo EPS 100 a 150 com várias espessuras (a adquirir em fabricante homologado), coladas e revestidas com argamassa de colagem Diera TH THERM, por barramento aplicado em várias camadas, e armado com uma ou mais camadas de redes de malha de fibra de vidro anti-alkalina.

O acabamento é executado com Primário RV PLASCRYL seguido de uma camada de DIERA RV PLASCRYL QUARTZO M/F/EF.

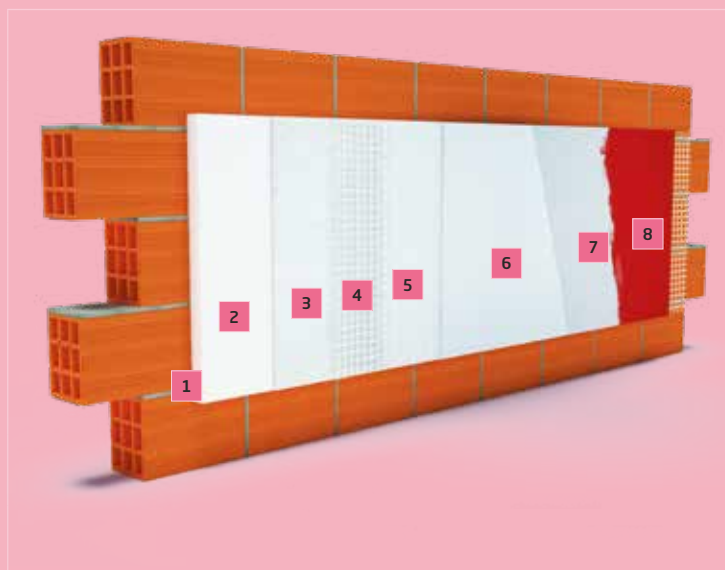


1	Suportes de alvenaria (betão, tijolos ou blocos de cimento).
2	Placa de isolamento (EPS ou XPS) com DIERA TH THERM aplicado em barramento integral da placa.
3	1ª Camada de DIERA TH THERM.
4	Rede anti-alkalina para revestimento de paredes.
5	2ª Camada de DIERA TH THERM.
6	Primário RV PLASCRYL.
7	DIERA RV PLASCRYL QUARTZO M/F/EF.
8	Acabamento opcional: Tinta RV PLASCRYL AF.

SISTEMA DE ISOLAMENTO TÉRMICO DIERATHERM+

Sistema de isolamento térmico pelo exterior (ETICS), constituído por placas de poliestireno expandido (EPS), do tipo EPS 100 a 150 com várias espessuras (a adquirir em fabricante homologado), coladas e revestidas com argamassa de colagem Diera TH THERM, por barramento aplicado em várias camadas, e armado com uma ou mais camadas de redes de malha de fibra de vidro anti-alkalina.

Como acabamento é utilizado o micro reboco estético Diera TH ARGTEC, tipo areado, para posterior aplicação de primário acrílico aquoso DISOLCRYL seguido de uma camada de tinta aquosa DIERATINCRYL.

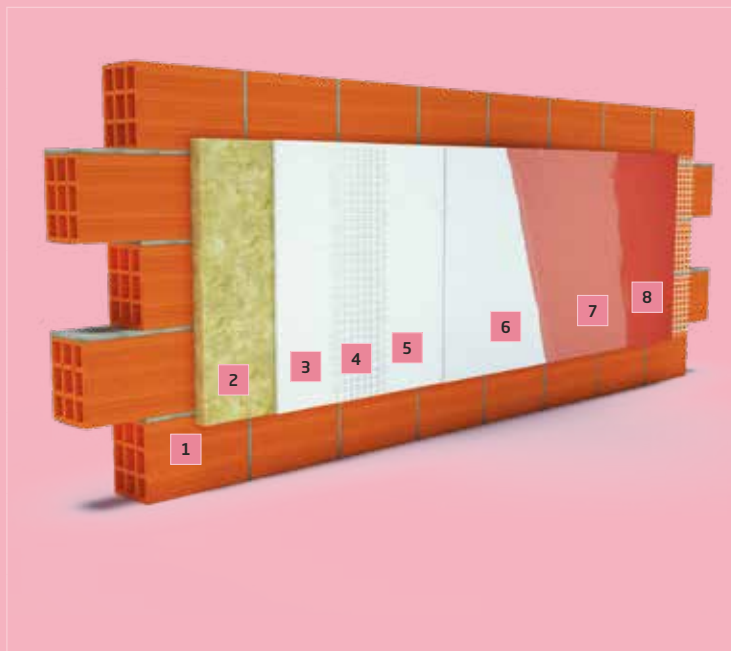


1	Suportes de alvenaria (betão, tijolos ou blocos de cimento).
2	Placa de isolamento (EPS ou XPS) com DIERA TH THERM aplicado em barramento integral da placa.
3	1ª Camada de DIERA TH THERM.
4	Rede anti-alkalina para revestimento de paredes.
5	2ª Camada de DIERA TH THERM.
6	Micro reboco estético DIERA TH ARGTEC.
7	Primário acrílico aquoso DISOLCRYL.
8	Acabamento: Tinta aquosa DIERATINCRYL.

SISTEMA DE ISOLAMENTO TÉRMICO DIERA LANOTHERM

Sistema de isolamento térmico pelo exterior (ETICS), constituído por placas de lã de rocha com várias espessuras (a adquirir em fabricante homologado), coladas e revestidas com argamassa de colagem Diera TH THERM, por barramento aplicado em várias camadas, e armado com uma ou mais camadas de redes de malha de fibra de vidro anti-alkalina.

O acabamento é executado com Primário RV PLASCRYL seguido de uma camada de DIERA RV PLASCRYL M/F.

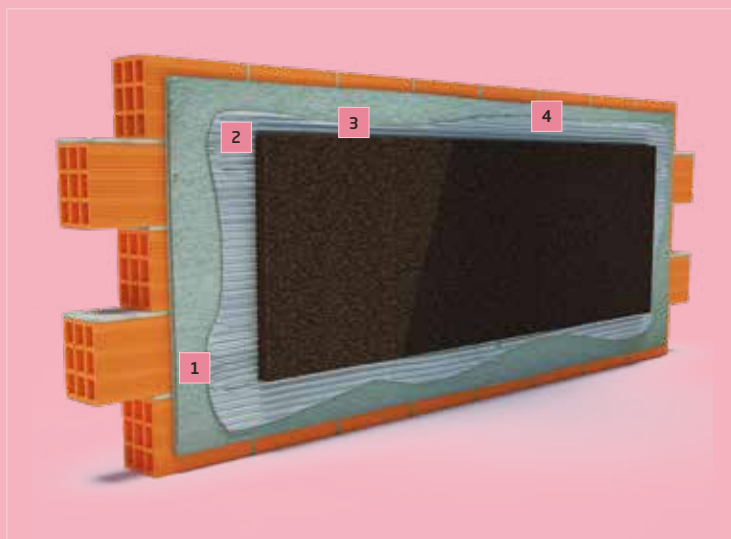


1	Suportes de alvenaria (betão, tijolos ou blocos de cimento).
2	Placa de isolamento de Lã de Rocha com DIERA TH THERM aplicado em barramento integral da placa.
3	1ª Camada de DIERA TH THERM.
4	Rede anti-alkalina para revestimento de paredes.
5	2ª Camada de DIERA TH THERM.
6	Primário RV PLASCRYL.
7	DIERA RV PLASCRYL QUARTZO M/F/EF.
8	Acabamento opcional: Tinta RV PLASCRYL AF.

SISTEMA DE ISOLAMENTO TÉRMICO DIERA CORKTHERM

Sistema de isolamento térmico pelo exterior (ETICS), constituído por placas de cortiça com várias espessuras (a adquirir em fabricante homologado), coladas por barramento com argamassa de colagem Diera TH THERM ou DIERA CL ULTRAFLEX.

Como acabamento é utilizado o PROTETOR CORKGARD FUV BROWN para cortiça à vista, ou acabamento de cobertura com argamassa de colagem Diera TH THERM, por barramento aplicado em várias camadas, e armado com uma ou mais camadas de redes de malha de fibra de vidro anti-alkalina, e aplicação de Primário RV PLASCRYL seguido de uma camada de DIERA RV PLASCRYL M/F.



1	<ul style="list-style-type: none"> Alvenaria de blocos de betão, tijolo e pedra; Alvenaria com reboco de ligantes hidráulicos; Suportes pintados ou com revestimentos orgânicos ou minerais, desde que convenientemente preparados.
2	DIERA TH THERM ou DIERA CL ULTRAFLEX
3	Placa de cortiça.
4	Proteção final: PROTETOR CORKGARD FUV BROWN para cortiça à vista, ou acabamento de cobertura com argamassa de colagem Diera TH THERM, por barramento aplicado em várias camadas, e armado com uma ou mais camadas de redes de malha de fibra de vidro anti-alkalina, e aplicação de Primário RV PLASCRYL seguido de uma camada de DIERA RV PLASCRYL QUARTZO M/F/EF.

ACESSÓRIOS COMPLEMENTARES



Perfil de esquina sem rede em PVC.



Perfil de esquina sem rede em alumínio.



Perfil de arranque em alumínio.
Larguras de 30 a 80 mm.



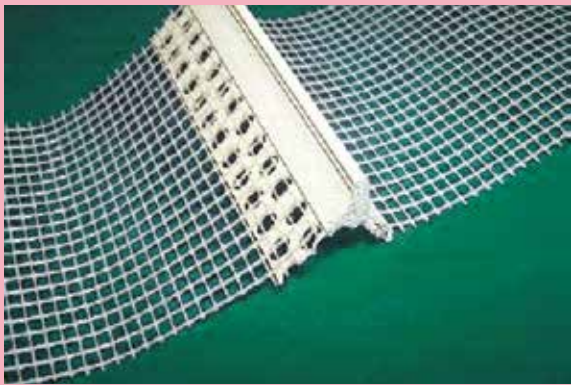
Perfil de esquina com rede em alumínio.



Perfil de esquina com rede em PVC.



Rede de fibra de vidro.
Rede 167 (160 g/m²).
Rede 275 (340 g/m²).



Perfil de pingadeira com rede.



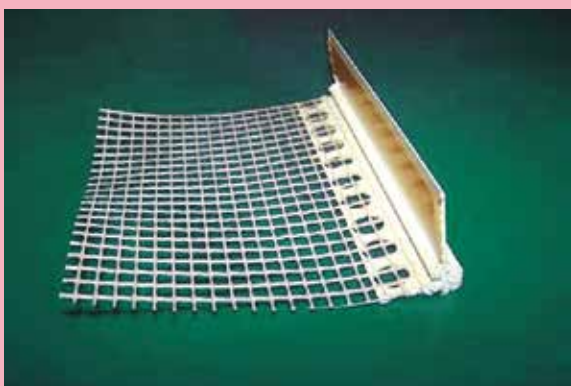
Bucha de fixação.



Perfil de junta de dilatação em PVC.



Prego de fixação com bucha.



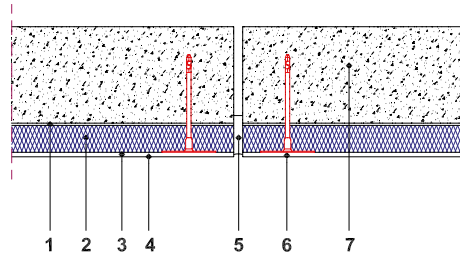
Perfil de remate com janela em PVC.



Placas de poliestireno expandido (EPS).
EPS 100 (± 20 Kg/m³).
EPS 150 (± 25 Kg/m³).
Espessuras de 30 a 80 mm.

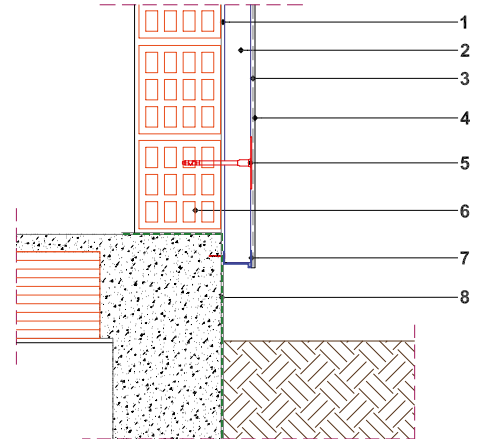


JUNTA DE DILATAÇÃO



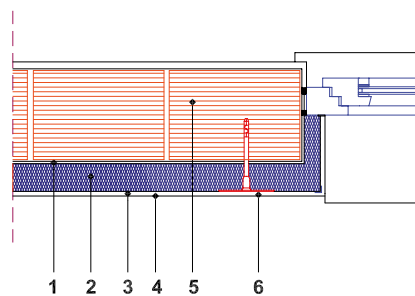
1. Argamassa de colagem Diera TH THERM;
2. Pannel de poliestireno expandido;
3. Camada de regularização (Diera TH TERM) com rede de fibra de vidro incorporada;
4. Acabamento decorativo Diera RV PLASCRYL M/F;
5. Junta de dilatação;
6. Fixação mecânica;
7. Suporte (tijolo, bloco, betão, etc).

ARRANQUE



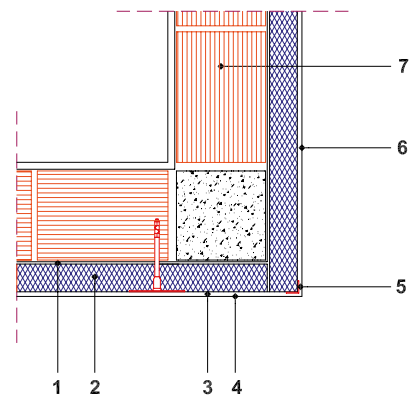
1. Argamassa de colagem Diera TH THERM;
2. Pannel de poliestireno expandido;
3. Camada de regularização (Diera TH TERM) com rede de fibra de vidro incorporada;
4. Acabamento decorativo Diera RV PLASCRYL M/F;
5. Fixação mecânica;
6. Suporte (tijolo, bloco, betão, etc);
7. Perfil de arranque em alumínio;
8. Sistema de impermeabilização e protecção contra o terreno.

REMATE JANELA



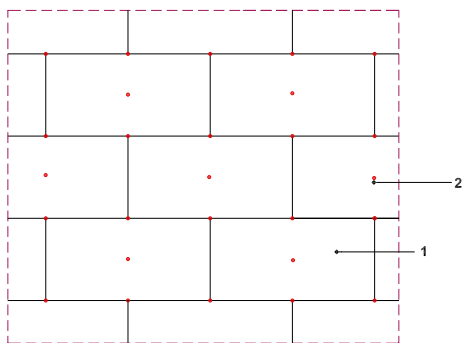
1. Argamassa de colagem Diera TH THERM;
2. Pannel de poliestireno expandido;
3. Camada de regularização (Diera TH TERM) com rede de fibra de vidro incorporada;
4. Acabamento decorativo Diera RV PLASCRYL M/F;
5. Suporte (tijolo, bloco, betão, etc);
6. Fixação mecânica.

REMATE ESQUINA



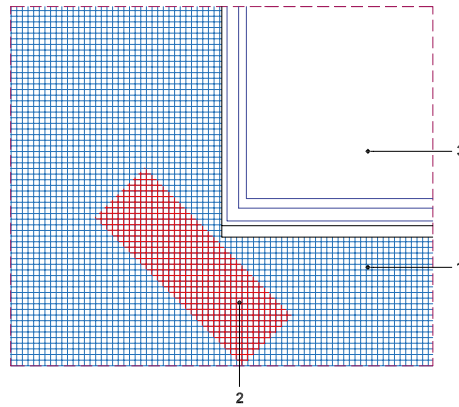
1. Argamassa de colagem Diera TH THERM;
2. Pannel de poliestireno expandido;
3. Camada de regularização (Diera TH TERM) com rede de fibra de vidro incorporada;
4. Acabamento decorativo Diera RV PLASCRYL M/F;
5. Perfil de remate de esquina;
6. Fixação mecânica;
7. Suporte (tijolo, bloco, betão, etc).

COLOCAÇÃO DOS PAINÉIS DE POLIESTIRENO EXPANDIDO EM CONTRAFIADA



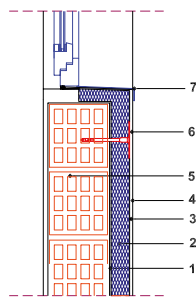
- 1. Painel de poliestireno expandido;
- 3. Fixações mecânicas.

BANDA DE REFORÇO NAS ESQUINAS DOS VÃOS



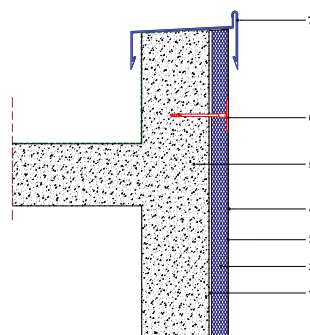
- 1. Rede de fibra de vidro incorporada;
- 2. Banda de reforço em rede de fibra de vidro;
- 3. Vão.

REMATE PEITORIL



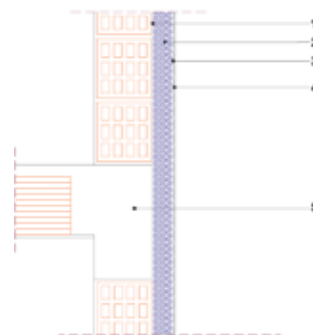
- 1. Argamassa de colagem Diera TH THERM;
- 2. Painel de poliestireno expandido;
- 3. Camada de regularização (Diera TH TERM) com rede de fibra de vidro incorporada;
- 4. Acabamento decorativo Diera RV PLASCRYL M/F;
- 5. Suporte (tijolo, bloco, betão, etc);
- 6. Fixação mecânica;
- 7. Peitoril em chapa de alumínio.

REMATE OMBREIRA



- 1. Argamassa de colagem Diera TH THERM;
- 2. Painel de poliestireno expandido;
- 3. Camada de regularização (Diera TH TERM) com rede de fibra de vidro incorporada;
- 4. Acabamento decorativo Diera RV PLASCRYL M/F;
- 5. Suporte (tijolo, bloco, betão, etc);
- 6. Fixação mecânica.

ELIMINAÇÃO DE PONTES TÉRMICAS



- 1. Argamassa de colagem Diera TH THERM;
- 2. Painel de poliestireno expandido;
- 3. Camada de regularização (Diera TH TERM) com rede de fibra de vidro incorporada;
- 4. Acabamento decorativo Diera RV PLASCRYL M/F;
- 5. Zona de criação de ponte térmica.

CLASSIFICAÇÃO CE SEGUNDO NP EN 12004:2007



DIERA TH THERM
DIERA TH THERM LC
DIERA TH THERM LC FIBRAS

CLASSIFICAÇÃO CE SEGUNDO NP EN 998-1:2013



DIERA TH ARGTEC



DIERA TH THERM



MAIS ECOLÓGICO:
• MENOS EMISSÕES DE CO₂ PARA A ATMOSFERA



MAIOR POUPANÇA:
• REDUZ OS GASTOS COM ENERGIA NAS HABITAÇÕES



MAIOR CONFORTO:
• TEMPERATURAS CONFORTÁVEIS EM TODAS AS ESTAÇÕES

Cimento cola monocomponente de ligantes mistos com tempo aberto alongado e deslizamento reduzido (C1TE, de acordo com a NP EN 12004-1:2017).

Utilizado no sistema DIERATHERM (ETICS), homologado pelo LNEC com a ETA 25/0729..

Indicado para colagem e barramento em isolamento térmico com placas de poliestireno expandido ou extrudido sobre superfícies novas e antigas, tais como:

- Fachadas de edifícios.
- Revestimentos interiores.



COR

Branco

EMBALAGEM

Sacos de 20 Kg (papel);

SUPORTES

O suporte (parede de betão celular, betão armado, parede de alvenaria de tijolo cerâmico, de bloco de cimento ou de bloco térmico) deverá ter mais de 28 dias de idade e estarem limpos e secos. A humidade não pode ser superior a 2,5%.

O suporte não deve apresentar fissuração ativa. Na presença de suportes com irregularidades superiores a 10 mm, deve-se proceder a regularização prévia do mesmo.

RESTRICÇÕES

Não aplicar em superfícies horizontais ou com ângulos inferiores a 45°.

O suporte não deve apresentar fissuração ativa. Na presença de suportes com irregularidades superiores a 10 mm, deve-se proceder a regularização prévia do mesmo.

OBSERVAÇÕES

Colagem da placa EPS/XPS: 4 kg/m².

Barramento sobre a placa EPS/XPS (1ª camada): 2 a 2,5 kg/m².

Barramento sobre a rede anti-alcalina (2ª camada): 2 a 2,5 kg/m².

Espessura mínima em colagem: 3 mm; espessura máxima de trabalho em colagem: 7 mm; espessura máxima em revestimento das placas: 5 mm.





DIERA TH THERM LC

Cimento cola monocomponente de ligantes mistos com tempo aberto alongado e deslizamento reduzido.

Indicado para a colagem e barramento em isolamento térmico com poliestireno expandido e extrudido sobre superfícies novas.

COR

Cinza.

EMBALAGEM

Saco de 20 Kg (papel).



SUPORTES

O suporte (parede de betão celular, betão armado, alvenaria de tijolo cerâmico, de bloco de cimento ou de bloco térmico) deverá ter mais de 28 dias de idade e estar limpo e seco.

A humidade não pode ser superior a 2,5 %

OBSERVAÇÕES

Colagem da placa EPS/XPS: 4 kg/m².

Barramento sobre a placa EPS/XPS (1ª camada): 2 a 2,5 kg/m².

Barramento sobre a rede anti-alcálica (2ª camada): 2 a 2,5 kg/m².

Espessura mínima em colagem: 3 mm; espessura máxima de trabalho em colagem: 7 mm; espessura máxima em revestimento das placas: 5 mm.

RESTRICÇÕES

Não aplicar em superfícies horizontais ou com ângulos inferiores a 45°.

O suporte não deve apresentar fissuração ativa. Na presença de suportes com irregularidades superiores a 10 mm, deve-se proceder a regularização prévia do mesmo.



DIERA TH THERM LC FIBRAS

Cimento cola monocomponente de ligantes mistos com tempo aberto alongado e deslizamento reduzido.

Indicado para a colagem e barramento em isolamento térmico com poliestireno expandido e extrudido sobre superfícies novas.

COR

Cinza.

EMBALAGEM

Saco de 20 Kg (papel).



SUPORTES

O suporte (parede de betão celular, betão armado, alvenaria de tijolo cerâmico, de bloco de cimento ou de bloco térmico) deverá ter mais de 28 dias de idade e estar limpo e seco.

A humidade não pode ser superior a 2,5 %

OBSERVAÇÕES

Colagem da placa EPS/XPS: 4 kg/m².

Barramento sobre a placa EPS/XPS (1ª camada): 2 a 2,5 kg/m².

Barramento sobre a rede anti-alcálica (2ª camada): 2 a 2,5 kg/m².

Espessura mínima em colagem: 3 mm; espessura máxima de trabalho em colagem: 7 mm; espessura máxima em revestimento das placas: 5 mm.

RESTRICÇÕES

Não aplicar em superfícies horizontais ou com ângulos inferiores a 45°.

O suporte não deve apresentar fissuração ativa. Na presença de suportes com irregularidades superiores a 10 mm, deve-se proceder a regularização prévia do mesmo.



IPETHERM FIBRAS



MAIS ECOLÓGICO:
• MENOS EMISSÕES DE CO₂ PARA A ATMOSFERA



MAIOR POUPANÇA:
• REDUZ OS GASTOS COM ENERGIA NAS HABITAÇÕES



MAIOR CONFORTO:
• TEMPERATURAS CONFORTÁVEIS EM TODAS AS ESTAÇÕES

Argamassa de colagem e barramento, monocomponente, de ligantes mistos com a adição de fibras sintéticas e de celulose (GP CS IV W2, de acordo com a NP EN 998-1:2017).

Indicado para colagem e barramento em isolamento térmico com placas de poliestireno expandido ou extrudido sobre superfícies novas e antigas, tais como:

- Fachadas de edifícios.
- Revestimentos interiores.



COR

Cinza

EMBALAGEM

Sacos de 20 Kg (papel);



SUPORTES

O suporte (parede de betão celular, betão armado, parede de alvenaria de tijolo cerâmico, de bloco de cimento ou de bloco térmico) deverá ter mais de 28 dias de idade e estarem limpos e secos. A humidade não pode ser superior a 2,5%.

O suporte não deve apresentar fissuração ativa.

Na presença de suportes com irregularidades superiores a 10 mm, deve-se proceder a regularização prévia do mesmo.

OBSERVAÇÕES

Colagem da placa EPS/XPS: 4 kg/m².

Barramento sobre a placa EPS/XPS (1ª camada): 2 a 2,5 kg/m².

Barramento sobre a rede anti-alkalina (2ª camada): 2 a 2,5 kg/m².

Espessura mínima em colagem: 3 mm;

Espessura máxima de trabalho em colagem: 7 mm;

Espessura máxima pontual em colagem: 10 mm;

Espessura máxima em revestimento das placas: 5 mm.

RESTRIÇÕES

Não aplicar em superfícies horizontais ou com ângulos inferiores a 45°.



DIERA TH THERM FLEX

Pasta indicada para barramento em isolamento térmico (ETICS) quando se requer um acréscimo de elasticidade de modo a evitar as fissurações tradicionais do sistema.



COR

Branco.

EMBALAGEM

Balde de 25 Kg.



SUPORTES

Poliestireno expandido e extrudido sobre superfícies novas ou antigas, tais como: fachadas de edifícios; revestimentos interiores.

OBSERVAÇÕES

Espessura da aplicação: 2 a 3 mm.
Tempo de secagem entre camadas: 6 a 8 horas.
Tempo de cura antes de ser revestido: 2 a 3 dias.
Consumo: 1,7 a 1,9 kg/m²/mm.

RESTRICÇÕES

Não aplicar em superfícies horizontais ou com ângulos inferiores a 45°. A temperatura de aplicação não deve ser inferior a 5°C nem superior a 30°C. Evitar a incidência de raios solares sobre a superfície de trabalho, bem como a aplicação em tempo chuvoso, com vento forte canalizado, risco de chuva ou forte calor.



DIERA TH ARGTEC



Argamassa de revestimento final areado, com elevada resistência à penetração de água e elevada dureza (tipo CS IV-W2), desenvolvida para utilização em Sistemas de Isolamento Térmico pelo Exterior – ETICS.

Utilizado no sistema DIERATHERM+ (ETICS), homologado pelo LNEC com ETA 25/0729.



COR

Branco.

EMBALAGEM

Saco de 25 Kg (papel).



SUPORTES

O suporte será sempre a argamassa de barramento das placas de poliestireno, com mais de 14 dias de idade (DIERA TH THERM ou DIERA TH THERM LC).

OBSERVAÇÕES

Consumo 1,7 a 2 kg/m²/mm.
Espessura mínima: 1 mm; espessura máxima de trabalho: 2 mm; espessura máxima pontual: 3 mm.

RESTRICÇÕES

Não aplicar em condições de forte insolação ou vento, e com espessuras superiores a 3 mm.



PRIMÁRIO RV PLASCRYL



Primário constituído por uma dispersão aquosa de resinas acrílicas, cargas minerais inorgânicas, areias de quartzo, pigmentos e aditivos específicos. Regulariza as condições de absorção do suporte e apresenta propriedades opacificantes funcionando como regulador de fundo.

Tem boas características de elasticidade, impermeabilidade à água e permeabilidade ao vapor de água, é resistente à alcalinidade, e a sua película está protegida contra fungos e algas.

Utilizado no sistema DIERATHERM (ETICS), homologado pelo LNEC com ETA 25/0729.



COR

Cores de catálogo.

EMBALAGEM

Baldes de 7 e 20 Kg.

SUPOSTES

Suportes de viroc, rebocos de base cimentícia, no interior e exterior.

Em gesso e placas de gesso cartonado só se aconselha a sua aplicação no interior.

MISTURA

Pronto a aplicar.

Não adicionar água.



CONSUMO

0,1 a 0,12 kg/m².

APLICAÇÃO

Para aplicação sobre o barramento do Sistema de Isolamento Térmico DIERATHERM (ETICS), para aumentar a adesão do Revestimento Plástico Espesso DIERA RV PLASCRYL ao suporte.

Se pigmentado a cor, funciona também como regulador de fundo.



DIERA RV PLASCRYL LC

Revestimento plástico espesso decorativo, constituído por uma dispersão aquosa de uma resina acrílica, cargas minerais, areias de quartzo, granulados de mármore, pigmentos e aditivos específicos.

Produz um acabamento texturado talochado de várias granulometrias, com boas características de elasticidade, impermeabilidade à água e permeabilidade ao vapor de água. Apresenta muita boa durabilidade no exterior, bem como excelente resistência ao crescimento de fungos e algas.



COR

Cores de catálogo.

EMBALAGEM

Baldes de 7 e 25 Kg.

SUPOSTES

Suportes de viroc, rebocos de base cimentícia, no interior e exterior.

Em gesso e placas de gesso cartonado só se aconselha a sua aplicação no interior.

MISTURA

Pronto a aplicar.

Não adicionar água.



CONSUMO

1,4 a 1,6 kg/m².

APLICAÇÃO

Para revestimento e decoração do Sistema de Isolamento Térmico DIERATHERM (ETICS), viroc, rebocos de base cimentícia, no interior e exterior.



DIERA RV PLASCRYL MÉDIO/FINO



PRODUZ ACABAMENTO TEXTURADO DE VÁRIAS GRANULOMETRIAS (MÉDIO, FINO E EXTRA FINO)

QUARTZO



ÓTIMA RESISTÊNCIA AO CRESCIMENTO DE FUNGOS E ALGAS



EXCELENTE CARACTERÍSTICAS DE FLEXIBILIDADE E ELASTICIDADE



IMPERMEABILIDADE À ÁGUA E PERMEABILIDADE AO VAPOR DE ÁGUA



FÓRMULA MELHORADA:
• 99,8% QUARTZO



MAIOR PUREZA:
• ISENTO DE CONTAMINANTES FERROSOS

Revestimento plástico espesso decorativo, constituído por uma dispersão aquosa de resinas acrílicas, cargas minerais inorgânicas, granulados de quartzo, pigmentos e aditivos específicos.

Utilizado no sistema DIERATHERM (ETICS), homologado pelo LNEC com ETA 25/0729.

- Produz um acabamento texturado talochado de várias granulometrias
- Possui boas características de elasticidade, impermeabilidade à água e permeabilidade ao vapor de água.
- Apresenta muita boa durabilidade no exterior, bem como excelente resistência ao crescimento de fungos e algas.



COR

Cores de catálogo.

EMBALAGEM

Baldes de 7 e 25 Kg.



SUPORTES

Suportes de viroc, rebocos de base cimentícia, no interior e exterior.

Em gesso e placas de gesso cartonado só se aconselha a sua aplicação no interior.

MISTURA

Pronto a aplicar.

Não adicionar água.

CONSUMO

Diera RV Plascryl Fino: 1,6 a 1,8 kg/m²;

Diera RV Plascryl Médio: 1,8 a 2,0 kg/m².

APLICAÇÃO

Para revestimento e decoração do Sistema de Isolamento Térmico DIERATHERM (ETICS), viroc, rebocos de base cimentícia, no interior e exterior.

CATÁLOGO DE CORES

Esta paleta de cores é apenas de orientação, podendo existir diferenças de cor após o produto aplicado. Para uma maior exatidão cromática, recomendamos que solicite amostras de cor aos nossos serviços técnico-comerciais.

grupo A



601 • Branco Marfim



602 • Branco Sujo



603 • Branco Nuvem



604 • Pérola



605 • Amêndoa



606 • Champanhe



607 • Camélia



608 • Bege



609 • Pêssego



610 • Centeio



611 • Trigo



612 • Mostarda



613 • Magnólia



614 • Caramelo



615 • Alentejo



616 • Canela



617 • Cinza Ostra



618 • Cinza Metro



619 • Alcântara



621 • Cinza

grupo B



641 • Baunilha



642 • Rosa Primavera



643 • Rosa Pálido



644 • Verde Argila



645 • Azul Cáspio



646 • Raio de Sol



647 • Salmão



648 • Rosa Velho



649 • Verde Musgo



650 • Azul Turquesa



651 • Mimoso



652 • Damasco



653 • Telha



654 • Verde Cinza



655 • Azul Mar

grupo C



681 • Grenat



682 • Castanho Chá



683 • Chocolate



684 • Cinza Pombo



685 • Cinza Forte





DIERA RV PLASCRYL FAST DRY

Aditivo para redução da captação de humidade do Revestimento Plástico Espesso DIERA RV PLASCRYL, permitindo a sua aplicação em condições de elevada humidade (humidade relativa do ar superior a 70%) e baixas temperaturas (entre 1 a 5°C).

Pode ser utilizado em condições de previsão de chuva nas 24 horas seguintes à aplicação.



COR

Esbranquiçado.

EMBALAGEM

Balde de 1 Lt.



SUPORTES

Não aplicável.

OBSERVAÇÕES

Adicionar 1 litro de aditivo DIERA RV PLASCRYL FAST DRY a 25 kg de DIERA RV PLASCRYL.

Utilizar agitador mecânico de baixa velocidade durante 5 minutos.

RESTRIÇÕES

Para ser adicionado apenas ao Revestimento Plástico Espesso DIERA RV PLASCRYL.



TINTA RV PLASCRYL AF



Tinta de acabamento, constituída por uma dispersão aquosa de uma resina acrílica, cargas minerais, areias fina de quartzo, pigmentos e aditivos específicos.

Apresenta boas características de elasticidade, impermeabilidade à água e permeabilidade ao vapor de água. Apresenta uma excelente resistência ao crescimento de fungos e algas, mantendo o aspeto inicial do sistema por muito mais tempo.

Utilizado no sistema DIERATHERM (ETICS), homologado pelo LNEC com ETA 25/0729.



COR

Cores de catálogo.

EMBALAGEM

Baldes de 7 e 20 Kg.



SUPORTES

Revestimento Plástico Espesso DIERA RV PLASCRYL ou micro reboco estético DIERA TH ARGTEC.

MISTURA

Pronto a aplicar.
Não adicionar água.

RENDIMENTO

4 a 5 m²/kg e por demão.

APLICAÇÃO

Destina-se a ser aplicado sobre o Revestimento Plástico Espesso DIERA RV PLASCRYL ou sobre o micro reboco estético DIERA TH ARGTEC.



CONVENTO DE AVESSADAS | MARCO DE CANAVESES

CONSTRUTOR
**CASTROIR - CONSTRUÇÕES
FATISOUSA, LDA.**

PRODUTOS
DIERA TH THERM (pág. 45)
DIERA RV FINO (pág. 68)
DIERA TC R4 (pág. 59)





REPARAÇÃO ESTRUTURAL

NP EN 1504-3:2006

PRODUTOS PARA A REPARAÇÃO E PROTEÇÃO DE ESTRUTURAS DE BETÃO

Caraterísticas de desempenho	Método de ensaio	Requisito (Quadro 3 da EN 1504 parte 3)		
		Estrutural	Não-Estrutural	
		Classe R4	Classe R2	Classe R1
Resistência à compressão	EN 12190	45 MPa	15 MPa	10 MPa
Teor de cloretos	EN 1015-17	0,05%	0,05 %	
Aderência	EN 1542	2 MPa	0,8 MPa	
Retração/expansão impedidas	EN 12617-4	Resistência de colagem após ensaio		Sem requisito
		2 MPa	0,8 MPa	
Durabilidade - Resistência à carbonatação	EN 13295	dk betão de controlo (MC(0,45))	Sem requisito	
Durabilidade - Compatibilidade térmica	EN 12617-4	Resistência de colagem após 50 ciclos		Inspeção visual após 50 ciclos
Ciclos gelo-degelo		2 MPa	0,8 MPa	
Durabilidade - Compatibilidade térmica	EN 12617-4	Resistência de colagem após 30 ciclos		Inspeção visual após 30 ciclos
Ciclos térmicos com chuva		2 MPa	0,8 MPa	
Durabilidade - Compatibilidade térmica	EN 12617-4	Resistência de colagem após 30 ciclos		Inspeção visual após 30 ciclos
Ciclos térmicos sem chuva		2 MPa	0,8 MPa	
Módulo de elasticidade	EN 13412	20 GPa	Sem requisito	
Resistência ao deslizamento	EN 13036-4	Classe I: >40 unidades ensaiadas molhadas; Classe II: >40 unidades ensaiadas secas; Classe III: >55 unidades ensaiadas molhadas.	Classe I: >40 unidades ensaiadas molhadas; Classe II: >40 unidades ensaiadas secas; Classe III: >55 unidades ensaiadas molhadas.	
Absorção capilar (permeabilidade à água)	EN 13057	0,5 kg/m ² .h ^{0,5}	0,5 kg/m ² .h ^{0,5}	Sem requisito

CLASSIFICAÇÃO CE

CLASSIFICAÇÃO CE

CLASSIFICAÇÃO CE SEGUNDO NP EN 998-1:2017



DIERA TC R2

CLASSIFICAÇÃO CE SEGUNDO NP EN 1504-3:2006



DIERA TC R4



DIERA TC R1

Argamassa micronizada para reparações estéticas de panos de betão à vista, em casos de perda de leitada, fissuração ou porosidade nos elementos betonados, ou ser utilizada como argamassa de acabamento fino.

COR

Branco | Cinza.

EMBALAGEM

Saco de 20 Kg (papel).



SUPORTES

Superfícies de betão.

O suporte deve estar firme sem partes instáveis ou em fase de desagregação, seco, isento de poeiras, óleos e desconfrantes.

OBSERVAÇÕES

Espessura máxima por camada: 2 mm.

Consumo teórico: 1,8 Kg/m²/mm.

O suporte deve ser previamente tratado para evitar o aparecimento de eflorescências. Não deve apresentar fissuração ativa de significativo desenvolvimento.

Antes da aplicação convém humedecer as superfícies a reabilitar de forma a melhorar as condições de aplicação.

RESTRIÇÕES

Sobre superfícies não cimentícias.

Em paredes e tetos com presença permanente de água ou com infiltrações.

Em espessuras superiores a 2 mm por camada.



DIERA TC R2

Argamassa de construção hidrófuga tipo CS IV W2, destinada à execução de rebocos em paredes e tetos exteriores e interiores com espessuras de 8 a 28 mm. Aplicação projetada ou manual.

Produto desenvolvido para utilização em superfícies onde se pretende obter um reboco de elevada resistência mecânica. É o suporte ideal para colar material cerâmico ou pedra de dimensões consideráveis.

COR

Cinza.

EMBALAGEM

Saco de 25 Kg (papel).



SUPORTES

Os suportes (tijolo, bloco de cimento, bloco ytong) devem estar estáveis, resistentes e isentos de materiais que possam vir a colocar em causa a aderência do reboco ao suporte.

OBSERVAÇÕES

Consumo 16 - 18 kg/m²/cm.

Para evitar fissuração nas diagonais dos vãos de janelas e portas, aconselha-se o reforço com rede de fibra de vidro com faixas de 40 cm x 40 cm posicionadas a 45°. Em arestas (cunhais e ombreiras) recomenda-se a colocação de perfis metálicos.

Verificar a proteção superior (rufos e beirados) para que a água não se infiltre diretamente no reboco recém-aplicado.

RESTRIÇÕES

Em condições de forte insolação ou vento, ou sobre suportes pintados ou suportes à base de gesso.

Em suportes de betão, aplicar Promotor de Aderência Aditek P.



DIERA TC R4

Argamassa monocomponente tixotrópica com fibras, para a reparação da integridade estrutural do betão armado classe R4, preenchimento de vazios, fissuras, lacunas de revestimento, cantos de pilares, e regularização de superfícies de betão ou argamassa. Argamassa com alta fluidez, elevadas resistências mecânicas e à carbonatação, permeável ao vapor de água. Indicada para ancoragens de elementos metálicos, concreto ou máquinas, preenchimento de nichos no betão e fixação de parafusos.

COR

Cinza.

EMBALAGEM

Saco de 25 Kg (papel).



SUPORTES

Superfícies de betão ou argamassa. Os suportes devem estar limpos, secos, livres de óleos, gorduras e tintas.

OBSERVAÇÕES

Espessura da camada: 5 a 30 mm.

Consumo aproximado: 1,8 Kg/m²/mm.

O suporte deve ser tratado através de meios manuais ou mecânicos até eliminar a argamassa deteriorada.

Os elementos metálicos, tais como as armações, deverão estar livres de ferrugem: efetuar tratamento com Aditek CF ou proceder à sua substituição.

RESTRIÇÕES

Sobre suportes gelados, em degelo ou em risco de gelar nas 24 horas seguintes à aplicação.

Não aplicar sobre suportes de gesso.



DIERA TC GROUT

Argamassa fluida de preenchimento e de alta resistência para ancoragens metálicas. Argamassa com retração compensada e inicialmente expansiva, altas resistências mecânicas e alta aderência ao betão, isenta de cloretos.

COR

Cinza.

EMBALAGEM

Saco de 25 Kg (papel).



SUPORTES

Os suportes (betão) devem estar limpos, secos, estáveis, livres de óleos, gorduras e tintas.

Os elementos metálicos devem estar livres de ferrugem.

OBSERVAÇÕES

Consumo aproximado: 2 Kg/m²/mm.

Espessura mínima 10 mm.

Espessura máxima 30 mm.

Os suportes absorventes devem ser humedecidos até à saturação, evitando o encharcamento.

RESTRIÇÕES

Sobre suportes gelados, em degelo ou em risco de gelar nas 24 horas seguintes à aplicação.

Não aplicar sobre suportes de gesso.

Este produto não é recomendado para o nivelamento de superfícies.



IGREJA DE SANTO ILDEFONSO | PORTO

CONSTRUTORA
3M2P - CONSTRUÇÃO E REABILITAÇÃO DE EDIFÍCIOS, LDA

PROJETO
JOAQUIM COIMBRA, ARQUITETO

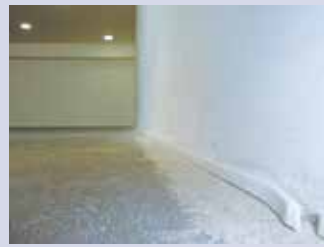
PRODUTOS
DIERA RV CAL PLUS (Pág. 86)
ADITEK P (Pág. 101)





REGULARIZAÇÃO DO SUPORTE

CUIDADOS NA APLICAÇÃO



Respeitar as juntas de dilatação do suporte.
Aplicar a fita de corte entre os paramentos verticais e horizontais.



Respeitar todas as áreas diferenciadas dos locais com caixa de saneamento.

Aplicar sobre o suporte uma demão de primário de aderência ADITEK P até atingir a saturação do suporte, respeitando o período de secagem antes da aplicação do autonivelante.



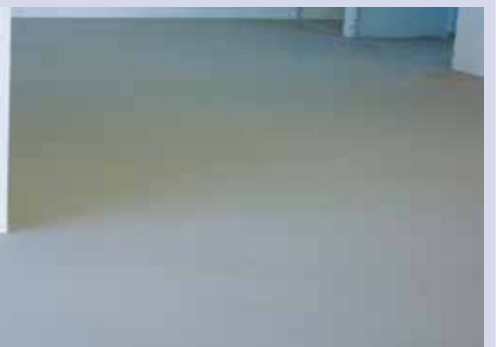
Proceder à aplicação de forma uniforme e regular.



Utilizar rolo de picos com vista à remoção de eventuais bolhas de ar.



Antes



Depois

NP EN 998-1:2017

ESPECIFICAÇÕES PARA ARGAMASSAS DE ALVENARIA ARGAMASSAS DE REBOCO INTERIORES E EXTERIORES

GP – Indicação de uma argamassa de uso geral;

CS – Classificação da argamassa em termos de resistência;

W – Classificação em termos de absorção por capilaridade.

Propriedades	Categoria	Valores
Resistência à compressão (28 dias)	CS I	0,4 – 2,5 N/mm ²
	CS II	1,5 – 5,0 N/mm ²
	CS III	3,5 – 7,5 N/mm ²
	CS IV	> 6 N/mm ²
Absorção capilar (coeficiente de absorção capilar)	W0	Não especificado
	W1	$C \leq 0,40 \text{ Kg/m}^2 \cdot \text{min}^{0,5}$
	W2	$C \leq 0,20 \text{ Kg/m}^2 \cdot \text{min}^{0,5}$

CLASSIFICAÇÃO DO PRODUTO CONSOANTE O TIPO DE ACABAMENTO PRETENDIDO

Produto	Local	Acabamento	Classificação NP EN 998-1:2013
Reboco	Interior	Areado	CS II
			CS III
		Colagem de cerâmicas	CS IV
	Exterior	Areado	CS II
			CS III
		Colagem de cerâmicas	CS IV
Monomassas	Exterior	Diversas texturas	CS III

NP EN 998-2:2017

ESPECIFICAÇÕES PARA ARGAMASSAS DE ALVENARIA ARGAMASSAS DE ALVENARIA

Classe	M 1	M 2,5	M 5	M 10	M 15	M 20	M d
Resistência à compressão em N/mm ²	1	2,5	5	10	15	20	d

d é uma resistência à compressão em múltiplos de 5 e superior a 20 N/mm² declarada pelo produtor.

NOMENCLATURA DOS AUTONIVELANTES

CT	Base cimentícia
C	Classe de compressão (N/mm ²)
F	Classe de flexão (N/mm ²)
A	Resistência ao desgaste
AR	Resistência ao desgaste de "BCA"
RWA	Classe de abrasão (cm ³) RWFC (N)
B	Aderência (N/mm ²)

CLASSIFICAÇÃO CE SEGUNDO EN 13813:2002



DIERA PV Niv Siri



DIERA PV Niv Loon
DIERA PV Niv Panda



DIERA PV Niv Base
DIERA PV Niv In



DIERA PV Niv Super



DIERA PV Niv LN

CLASSIFICAÇÃO CE SEGUNDO NP EN 998-1:2017



DIERA Reboco Interior



DIERA Reboco Exterior



DIERA RV Fino

CLASSIFICAÇÃO CE SEGUNDO EN 13813:2002



DIERA PV Betonilha
DIERA PV Betonilha HREP FLuida



DIERA REBOCO INTERIOR

Argamassa de construção hidrófuga tipo CS II W2, destinada à execução de rebocos em paredes e tetos interiores com espessuras de 1 a 2 cm.

A aplicação pode ser projetada ou manual.

COR

Branco | Cinza.

EMBALAGEM

Sacos de 25 Kg (papel).



SUPORTES

Os suportes (tijolo, bloco de cimento, bloco ytong) devem estar estáveis, resistentes e isentos de materiais que possam vir a colocar em causa a aderência do reboco ao suporte.

OBSERVAÇÕES

Consumo 16 - 18 kg/m²/cm.

Para evitar fissuração nas diagonais dos vãos de janelas e portas, aconselha-se o reforço com rede de fibra de vidro com faixas de 40 cm x 40 cm posicionadas a 45°.

Em arestas (cunhais e ombreiras) recomenda-se a colocação de perfis metálicos.

RESTRICÕES

Não aplicar sobre suportes pintados ou à base de gesso, nem em condições de forte insolação ou vento.

Em suportes de betão, aplicar previamente o Promotor de Aderência Aditek P.



DIERA REBOCO EXTERIOR

Argamassa de construção hidrófuga tipo CS III W2, destinada à execução de rebocos em paredes e tetos exteriores com espessuras de 1 a 2 cm.

A aplicação pode ser projetada ou manual.

COR

Branco | Cinza.

EMBALAGEM

Sacos de 25 Kg (papel).



SUPORTES

Os suportes (tijolo, bloco de cimento, bloco ytong) devem estar estáveis, resistentes e isentos de materiais que possam vir a colocar em causa a aderência do reboco ao suporte.

OBSERVAÇÕES

Consumo 16 - 18 kg/m²/cm.

Para evitar fissuração nas diagonais dos vãos de janelas e portas, aconselha-se o reforço com rede de fibra de vidro com faixas de 40 cm x 40 cm posicionadas a 45°.

Em arestas (cunhais e ombreiras) recomenda-se a colocação de perfis metálicos.

RESTRICÕES

Não aplicar sobre suportes pintados ou à base de gesso, nem em condições de forte insolação ou vento.

Em suportes de betão, aplicar previamente o Promotor de Aderência Aditek P.



DIERA RV CHAPISCO

Argamassa de construção tipo CS IV W0, destinada à execução de chapisco ou salpico em paredes e tetos, em interiores e exteriores com espessuras médias de 3 mm. Aplicação projetada ou manual.



COR

Cinza.

EMBALAGEM

Saco de 25 Kg (papel).



SUPORTES

Os suportes (tijolo, bloco de cimento, bloco Ytong) devem estar estáveis, resistentes e isentos de materiais que possam vir a colocar em causa a aderência do chapisco ao suporte.

Em tempo seco, tem de se humedecer o suporte.

Quando o suporte é de betão é necessário garantir um total desengorduramento, retirando todo o descofrante que tenha sido utilizado.

OBSERVAÇÕES

Consumo aproximado: 4,5 kg/m²/ 3 mm.

Espessura máxima 3 mm.

Em suportes de betão, se necessário, aplicar Promotor de Aderência Aditek P.

RESTRIÇÕES

Sobre suportes pintados ou suportes à base de gesso.

Não aplicar em pavimentos.



DIERA RV FINO

Argamassa de revestimento final tipo CS IV W2, areado, com elevada resistência à penetração de água e dureza, desenvolvida para a reabilitação de rebocos hidráulicos novos e antigos de base cimentícia que apresentem fissuração aleatória com origem na retração das argamassas. Produto específico para barramentos armados de reabilitação.

Aplicação em capa fina. Pode ser utilizado como revestimento final areado do sistema ETICS.



COR

Branco | Cinza.

EMBALAGEM

Saco de 25 Kg (papel).



SUPORTES

Suportes de origem cimentícia com mais de 14 dias de idade.

Em suportes expostos a sol muito intenso, humedecer levemente a superfície uma hora antes da aplicação.

OBSERVAÇÕES

Consumo: 1,7 a 2 kg/m²/mm.

Espessura mínima: 1 mm.

Espessura máxima de trabalho: 2 mm/camada.

Espessura máxima pontual: 3 mm/camada.

RESTRIÇÕES

Não aplicar em espessuras superiores a 3 mm, nem em condições de forte insolação ou vento.



DIERA PV NIV SIRI

**NOVO
PRODUTO**

Argamassa autonivelante de alta fluidez, à base de cimentos especiais e agregados selecionados, indicada para o nivelamento de superfícies interiores até 10 mm de espessura, para posteriormente serem recobertas com parquet, soalho, linóleo, cortiça, alcatifa ou material cerâmico.

Classificada como CT C25 F7 segundo a norma EN 13813:2002.

Produto indicado para obras novas ou reabilitações, com baixa retração.

COR

Cinza.

EMBALAGEM

Saco de 20 Kg (papel).



SUPORTES

Suportes de base cimentícia. Os suportes deverão estar limpos, livre de poeiras, gorduras, tintas e suficientemente consistentes, tendo uma resistência mínima à tração de pelo menos 1 MPa e sem partículas soltas e desagregadas.

OBSERVAÇÕES

Aplicar sobre o suporte uma demão inicial de primário Aditek P e deixar secar até formar uma película. O tempo de secagem do primário, depende das condições atmosféricas, sendo que nunca deverá ser inferior a 24 h.

Consumo: 1,6 Kg/m²/mm.

Retração: < 0,03 - 0,05%.

RESTRIÇÕES

Não aplicar em espessuras superiores à recomendada. Não aplicar em locais com humidade permanente. Não aplicar em pavimentos industriais. Não aplicar em superfícies metálicas. Não aplicar diretamente sobre anidrita. Em suportes que possuam piso radiante, o mesmo tem de ser desligado com um intervalo mínimo de 24 h, antes da aplicação.



DIERA PV NIV LOON

**NOVO
PRODUTO**

Argamassa cimentícia autonivelante para betonilhas ou regularização de pavimentos interiores com necessidades de espessuras mais elevadas compreendidas entre 3 mm e 30 mm, para posteriormente serem recobertas com parquet, soalho, alcatifa, pavimentos sintéticos, material cerâmico e pedra natural. De fácil aplicação devido à sua grande fluidez. Endurecimento rápido. Muito boa adesão. Classificada como CT C35 F10 segundo a norma EN 13813:2002.

COR

Cinza.

EMBALAGEM

Saco de 20 Kg (papel).



SUPORTES

Suportes de base cimentícia. Os suportes deverão estar limpos, livre de poeiras, gorduras, tintas e suficientemente consistentes, tendo uma resistência mínima à tração de pelo menos 1 MPa e sem partículas soltas e desagregadas.

OBSERVAÇÕES

Aplicar sobre o suporte uma demão inicial de primário Aditek P e deixar secar até formar uma película com algum brilho.

Consumo: 1,7 Kg/m²/mm.

Retração: 0,03 - 0,05%.

RESTRIÇÕES

Não aplicar em espessuras inferiores ou superiores à recomendada. Não aplicar em locais com humidade permanente. Não aplicar sobre superfícies metálicas. Não aplicar sobre suportes sujeitos a forças de flexão. Não aplicar diretamente sobre anidrita.



DIERA PV NIV PANDA

**NOVO
PRODUTO**

Argamassa autonivelante à base de cimentos especiais, agregados finos de granulometrias selecionados e aditivos químicos, que conferem uma elevada resistência, fluidez e secagem rápida. Indicada para o nivelamento de superfícies interiores entre 5 e 15 mm de espessura. Não necessita de revestimento final, pois tem suficiente resistência ao desgaste. Pode ser revestida com resinas epóxi ou de poliuretano. Classificada como CT C35 F10 segundo a norma EN 13813:2002.



COR

Cinza.

EMBALAGEM

Saco de 20 Kg (papel).



SUPORTES

Suportes de base cimentícia. Os suportes deverão estar limpos, livre de poeiras, gorduras, tintas e suficientemente consistentes, tendo uma resistência mínima à tração de pelo menos 1,5 MPa e sem partículas soltas e desagregadas.

OBSERVAÇÕES

Aplicar sobre o suporte uma demão inicial de primário Aditek P e deixar secar até formar uma película. Em caso de necessidade de reparação do suporte, repare no dia anterior.

Consumo: 2,0 Kg/m²/mm.

Retração: < 0,03 - 0,05%.

RESTRIÇÕES

Não aplicar em espessuras superiores à recomendada. Não aplicar em locais com humidade permanente. Não aplicar em zonas exteriores. Não aplicar em superfícies metálicas. Não aplicar diretamente sobre anidrita.



DIERA PV NIV BASE

Argamassa autonivelante fibro-reforçada à base de cimentos especiais, indicada para o nivelamento de superfícies exteriores e interiores com necessidades de grandes espessuras (20-40 mm), para posteriormente serem recobertas com parquet, soalho ou material cerâmico.



COR

Cinza.

EMBALAGEM

Saco de 25 Kg (papel).



SUPORTES

Suportes de base cimentícia (consultar o Departamento Técnico em situações de suportes de base não cimentícia), limpos, livres de poeiras, gorduras, suficientemente consistentes e sem partículas soltas e desagregadas.

OBSERVAÇÕES

Aplicar sobre o suporte uma demão inicial de primário Aditek P e deixar secar até formar uma película.

Pode ser aplicado de forma manual ou bombeado com recurso a máquinas específicas de bombagem.

Consumo: 2,0 Kg/m²/mm.

RESTRIÇÕES

Não aplicar em espessuras inferiores ou superiores às recomendadas, em locais com humidade permanente, nem sobre suportes sujeitos a forças de flexão.



DIERA PV NIV LN

Argamassa cimentícia autonivelante para betonilhas ou regularização de pavimentos interiores e exteriores com necessidades de grandes espessuras compreendidas entre 10 mm e 35 mm, para posteriormente serem recobertas com parquet, soalho, alcatifa, pavimentos sintéticos, material cerâmico e pedra natural.

De fácil aplicação devido à sua grande fluidez. Endurecimento rápido. Muito boa adesão.

COR

Cinza.

EMBALAGEM

Saco de 25 Kg (papel).



SUPORTES

Suportes de base cimentícia limpos, livre de poeiras, gorduras, óleos, tintas e qualquer resíduo de gesso e suficientemente consistentes e sem partículas soltas e desagregadas. Adequado para utilização em pisos radiantes.

OBSERVAÇÕES

Aplicar sobre o suporte uma demão inicial de primário Aditek P e deixar secar até formar uma película. Em caso de necessidade de reparação do suporte, repare no dia anterior.

Consumo: 1,7 Kg/m²/mm.

Retração: <0,5 mm/m

RESTRICÕES

Não aplicar em espessuras inferiores ou superiores à recomendada, em locais com humidade permanente, sobre superfícies metálicas, sobre suportes sujeitos a forças de flexão.

Não aplicar diretamente sobre anidrita.



DIERA PV NIV IN

Argamassa autonivelante à base de cimentos especiais indicada para o nivelamento de superfícies interiores até 10 mm, para posteriormente serem recobertas com parquet, soalho ou material cerâmico.

Produto indicado para obras novas ou reabilitações em zonas de tráfego moderado.

COR

Cinza.

EMBALAGEM

Saco de 25 Kg (papel).



SUPORTES

Suportes de base cimentícia (consultar o Departamento Técnico em situações de suportes de base não cimentícia), limpos, livres de poeiras, gorduras, suficientemente consistentes e sem partículas soltas e desagregadas.

OBSERVAÇÕES

Aplicar sobre o suporte uma demão inicial de primário Aditek P e deixar secar até formar uma película com algum brilho.

Consumo: 1,8 Kg/m²/mm.

Retração: <0,8 mm/m.

RESTRICÕES

Não aplicar em espessuras superiores à recomendada, nem em locais com humidade permanente.

Em suportes que possuam piso radiante o mesmo tem de ser desligado com um intervalo mínimo de 24 h antes da aplicação.



DIERA PV NIV SUPER

Argamassa autonivelante ultra-rápida à base de cimentos especiais indicada para o nivelamento de superfícies interiores até 10 mm, para posteriormente serem recobertas com parquet, soalho, material cerâmico, pedras naturais e pisos sintéticos. Produto indicado para usos industriais, tendo em conta a sua elevada resistência.

COR

Cinza.

EMBALAGEM

Saco de 25 Kg (papel).

SUPORTES

Suportes de base cimentícia (consultar o Departamento Técnico em situações de suportes de base não cimentícia), limpos, livres de poeiras, gorduras, suficientemente consistentes e sem partículas soltas e desagregadas.

OBSERVAÇÕES

Aplicar sobre o suporte uma demão inicial de primário Aditek P e deixar secar até formar uma película com algum brilho.

Consumo: 1,5 Kg/m²/mm.

Tráfego pedonal: 3 h.

RESTRIÇÕES

Não aplicar em espessuras superiores à recomendada, nem em locais com humidade permanente. Para aplicações de parquet, aplicar uma espessura mínima de 3 mm.



DIERA PV BETONILHA

Argamassa monocomponente de enchimento e regularização para pavimentos, interiores e exteriores, não destinada a acabamento final. Pode ser aplicada sobre serpentinas para piso radiante. Classificada como CT C12 F2 segundo EN 13813:2002. Possui características para a receção de todo o tipo de revestimentos convencionais, como seja a colagem de peças cerâmicos, pedras naturais, madeiras e autonivelante da gama Diera.

COR

Cinza.

EMBALAGEM

Saco de 25 Kg (papel).

SUPORTES

Os suportes devem estar estáveis, resistentes e isentos de materiais que possam vir a colocar em causa a aderência da betonilha ao suporte.

OBSERVAÇÕES

Consumo 17 a 19 Kg/m²/cm.

Quando aplicado sobre suportes antigos é necessária a utilização de uma ponte de aderência, através de Diera Aditek P.

Espessura de aplicação: 2 a 6 cm, pontualmente a 8 cm.

RESTRIÇÕES

Não aplicar em espessuras inferiores a 2 cm, sobre suportes gelados, em degelo ou em risco de gelar nas 24 horas seguintes à aplicação, nem em suportes suscetíveis a humidades ascendentes. Argamassa não destinada a acabamento final.





DIERA PV BETONILHA HREP FLUIDA

Argamassa monocomponente para reparações pontuais e enchimento de zonas degradadas em pavimentos, interiores e exteriores, pode ser utilizada como acabamento final. Pode ser aplicada sobre serpentinas para piso radiante. Classificada como CT35 F7 segundo EN 13813:2002.

Preparada para a receção de todo o tipo de revestimentos convencionais: colagem de peças cerâmicas, pedras naturais, madeiras e autonivelante da gama Diera.

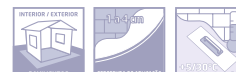


COR

Cinza.

EMBALAGEM

Saco de 25 Kg (papel).



SUPORTES

Os suportes devem estar estáveis, resistentes e isentos de materiais que possam vir a colocar em causa a aderência da betonilha ao suporte.

OBSERVAÇÕES

Consumo 19 Kg/m²/cm.

Quando aplicado sobre suportes antigos é necessária a utilização de uma ponte de aderência, através de Diera Aditek P.

Espessura de aplicação: 1 a 4 cm.

RESTRIÇÕES

Não aplicar em espessuras inferiores a 1 cm, sobre suportes gelados, em degelo ou em risco de gelar nas 24 horas seguintes à aplicação, nem em suportes suscetíveis a humidades ascendentes. Argamassa não destinada a acabamento final.





IMPERMEABILIZAÇÃO

A impermeabilização é uma técnica usada na construção civil que visa proteger todas as áreas de um edifício, impedindo a penetração de águas ou outros fluidos.

A importância da escolha do produto a usar otimiza a aplicação e garante a eficiência da impermeabilização, considerando que cada caso é um caso, e a escolha do produto ideal depende de uma correta avaliação das condições e materiais da obra.

Uma escolha errada origina a infiltração de água, e esta potencia o aparecimento de inúmeras patologias. A infiltração de água, inicialmente, é um ato isolado que posteriormente é seguido por uma série de consequências mais graves, como o empolamento das tintas, o surgimento de eflorescências, a corrosão das armaduras e mesmo a desagregação do suporte, gerando custos elevados de reparação.

Uma escolha bem ponderada e analisada é uma escolha acertada.

EN 14891:2017

CARACTERÍSTICAS FUNDAMENTAIS	
Aderência inicial à tração	$\geq 0,5 \text{ N/mm}^2$
Aderência à tração após imersão em água	$\geq 0,5 \text{ N/mm}^2$
Aderência à tração após ação do calor	$\geq 0,5 \text{ N/mm}^2$
Aderência à tração após ciclos de gelo - degelo	$\geq 0,5 \text{ N/mm}^2$
Aderência à tração após imersão em água com Ph básico	$\geq 0,5 \text{ N/mm}^2$
Impermeabilidade à água	Nenhuma penetração
Crack bridging em condições normais	$\geq 0,75 \text{ mm}$

CARACTERÍSTICAS OPCIONAIS	
Aderência à tração após imersão em água com iões de cloreto	$\geq 0,5 \text{ N/mm}^2$
Crack bridging com temperaturas baixas (- 5°C)	$\geq 0,75 \text{ mm}$
Crack bridging com temperaturas muito baixas (- 20°C)	$\geq 0,75 \text{ mm}$



DIERA TC GUM WATERPROOF



PARA EXTERIORES:

- TERRAÇOS
- VARANDAS



PARA INTERIORES:

- CASAS DE BANHO
- DUCHES
- AMBIENTES HÚMIDOS

Membrana impermeabilizante líquida monocomponente, para impermeabilização de superfícies, paredes e pavimentos no interior e exterior, não sujeitas a imersão contínua.

Está preparada para assentamento de cerâmica e materiais pétreos.

Apresenta uma grande facilidade de aplicação, e por ser fluida adapta-se a qualquer configuração de superfície.

São de destacar as seguintes propriedades:

- Flexibilidade e elasticidade;
- Boa aderência ao suporte;
- Permeabilidade ao vapor de água.



COR

Amarela.

EMBALAGEM

Embalagens plásticas de 6 e 20 kg.



SUPORTES

Gesso cartonado, estuques em gesso, rebocos cimentícios, betão e contraplacados.

Os substratos devem estar secos, livres de partículas, musgos, algas, e outros inibidores de aderência. Os substratos de betão e cimento devem estar devidamente curados e isentos de humidade ascendente.

OBSERVAÇÕES

Rendimento: 0,5 a 0,6 Kg/m²/demão

Aplicação entre demãos: 1 a 2 horas

Secagem total 2mm a 20°C: 5 horas / Secagem total 2mm a 5°C: 12 horas

Assentamento do revestimento superfícies porosas: 12 horas

Assentamento do revestimento superfícies pouco porosas: 24 horas A aplicação poderá ser feita com rolo, pincel ou palustra e recomenda-se a aplicação de 2 a 3 demãos cruzadas, a espessura por camada deve de ser inferior a 1mm e a espessura final tem que ser superior a 1mm. Caso seja necessário pode diluir com água limpa no máximo até 5%.

A aplicação deverá ser realizada com temperatura entre os 5 e os 30°C e uma humidade relativa entre os 50 e os 70%.

EXEMPLOS DE APLICAÇÃO

Paredes e pavimentos de casas de banho, cabines de duches e cozinhas, antes do assentamento das cerâmicas.



DIERA TC CIMFLEX A+B

Argamassa cimentícia bi-componente elástica de impermeabilização, aplicada de forma líquida e resistente ao contacto com água clorada, isto é, CM P segundo a norma NP EN 14891:2018. Indicada para impermeabilização de reservatórios, tanques e piscinas.

No exterior indicado para terraços e varandas. No interior indicado para casas de banho, duchas e ambientes sujeitos a fortes humidades, e outras aplicações como revestimento protetor impermeável. Caso seja necessário a aplicação de cerâmica ou pedra natural, utilizar um cimento cola tipo C2.

COR

Cinza.

EMBALAGEM

Sacos de 20 Kg (papel) - Comp. A;
Sacos de 4 Kg (triplex) - Comp. A;
Jerricã de 10 Kg; Balde de 2 Kg - Comp. B.

SUPORTES

Suportes de base cimentícia com mais de 30 dias de idade.

A superfície tem de estar limpa, humedecida e isenta de partículas soltas ou desagregáveis, óleo, desconfrante, etc.

OBSERVAÇÕES

Consumo: 1,7 a 2,1 Kg/m²/mm.

Aplicar 2 a 4 camadas, com espessura máxima de 2 mm, em sentido cruzado.

Aguardar um mínimo de 24 horas a 48 horas, conforme as condições atmosféricas, para a secagem entre camadas.

Em áreas abertas ou sob incidência solar, promover a hidratação do produto no mínimo por 3 dias consecutivos.

RESTRIÇÕES

Não aplicar sobre telas asfálticas, revestimentos betuminosos, ou com espessuras superiores a 2 mm, nem sobre suportes com fissuração ativa, gelados, em degelo ou em risco de gelar nas 24 horas seguintes à aplicação.



DIERA MEMBRA PISOS

Membrana impermeabilizante líquida monocomponente, concebida a partir de uma resina elastómerica em emulsão aquosa, pigmentos, cargas selecionadas, coalescentes, plastificantes e aditivos.

Impermeabilizante com excelentes propriedades elastoméricas, elaborado para permitir um revestimento impermeável à água com excelente aderência e flexibilidade, e permeável ao vapor de água.

Apresenta uma grande facilidade de aplicação, e por ser fluida adapta-se a qualquer configuração de superfície.

COR

Branco | Cinza | Telha.

EMBALAGEM

Baldes de 6 e 20 Kg.

SUPORTES

Para proteção / impermeabilização e renovação de coberturas planas e inclinadas feitas de betão, betonilhas cimentícias, fibrocimento, telhas, e outros substratos minerais. Membrana semi-transitável.

DILUIÇÃO

20% (1º demão);
2º/3º demão sem diluição.

Nº DEMÃOS

3 demãos.

ACABAMENTO

Semi-mate.



RENDIMENTO

2 a 2,5 kg/m² (conjunto de demãos).

COMPONENTES

Monocomponente.



DIERA TC MONOFLEX



PARA EXTERIORES:
• TERRAÇOS
• VARANDAS



PARA INTERIORES:
• CASAS DE BANHO
• DUCHES
• AMBIENTES HÚMIDOS



• PISCINAS
• RESERVATÓRIOS DE ÁGUA
• SUPERFÍCIES MICROFISSURADAS

Argamassa cimentícia monocomponente elástica de impermeabilização, aplicada de forma líquida e resistente ao contacto com água clorada, isto é, CM P segundo a norma NP EN 14891:2018.

Indicado para:

EXTERIOR

- Terraços;
- Varandas.

INTERIOR

- Casas de banho;
- Duches;
- Ambientes sujeitos a fortes humidades;
- Superfícies microfissuradas à base de cimento (desde que estabilizadas).

Caso seja necessário a aplicação de cerâmica ou pedra natural utilizar um cimento cola tipo C2.



COR

Cinza.

EMBALAGEM

Saco de 20 Kg (papel).
Saco de 5 Kg.



SUPORTES

Suportes de base cimentícia, gesso cartonado ou reboco de gesso. A superfície do suporte tem de ser à base de cimento ou gesso com mais de 30 dias de idade.

A superfície tem de estar limpa, humedecida e isenta de partículas soltas ou desagregáveis, óleo, desconfrante, etc., devendo ser previamente lavada com escova de aço e água. Ter especial atenção a produtos químicos que provoquem a inibição de aderência.

OBSERVAÇÕES

Consumo 1,5 – 2,0 Kg/m²/mm.

Espessura máxima por camada: 2 mm.

Deve ser aplicado com um mínimo de duas camadas cruzadas. Intervalo entre camadas: 3 horas.

O tempo de espera para o assentamento de cerâmica deverá ser de no mínimo 3 dias. Reparar ninhos e outras falhas do betão antes da aplicação. Existindo fugas de água, como em subsolos com lençol freático, executar a estanquicidade do suporte antes da aplicação.

RESTRIÇÕES

Não aplicar sobre telas asfálticas, revestimentos betuminosos, em espessuras superiores a 2 mm por camada, sobre suporte gelado, em degelo ou em risco de gelar nas 24 horas seguintes à aplicação e sobre suportes com fissuração ativa. Não é acabamento final



DIERA MEMBRA FIBRAS

Membrana impermeabilizante líquida monocomponente, concebida a partir de uma resina elastómerica em emulsão aquosa.

Contém fibras que possuem um efeito ligante através da formação de uma rede coesiva tridimensional, que melhora as propriedades mecânicas e durabilidade do revestimento.

COR

Branco | Cinza | Telha.

EMBALAGEM

Baldes de 5 e 20 Kg.

SUPORTES

Para proteção / impermeabilização e renovação de coberturas planas e inclinadas feitas de betão, betonilhas cimentícias, fibrocimento, telhas, e outros substratos minerais. Membrana semi-transitável.

DILUIÇÃO

20% (1ª demão);
2ª/3ª demão sem diluição.



RENDIMENTO

2 a 2,5 kg/m² (conjunto de demãos).

Nº DEMÃOS

3 demãos.

ACABAMENTO

Semi-mate.

COMPONENTES

Monocomponente.



DIERA BANDA

Banda produzida à base de componentes têxteis e sintéticos, concebida para permitir uma impermeabilização flexível em uniões e juntas de dilatação, em ambientes interiores e exteriores.

Utilizar como complemento do Diera TC Cimflex, Diera TC Monoflex e Diera Membra Pisos em impermeabilizações. Resistente a elevadas pressões de água, colmata a deficiência de impermeabilizações menos flexíveis nas zonas expostas a maior tensão. É de fácil aplicação.



COR

Cinza.

EMBALAGEM

Rolo com 10 metros;
Rolo com 50 metros.



SUPORTES

A superfície do suporte tem de estar lisa, seca, isenta de poeiras, óleos, gesso ou outros detritos.

OBSERVAÇÕES

Quando aplicada numa ligação entre parede e pavimento, prever um espaço para a absorção de possíveis movimentações dos suportes.

RESTRICÇÕES

Utilizar apenas como complemento de impermeabilizações.



DIERA BANDA ÂNGULOS

Banda produzida à base de componentes têxteis e sintéticos, concebida para permitir uma impermeabilização flexível em uniões e juntas de dilatação, em ambientes interiores e exteriores.

Utilizar como complemento do Diera TC Cimflex, Diera TC Monoflex e Diera Membra Pisos em impermeabilizações. Resistente a elevadas pressões de água, colmata a deficiência de impermeabilizações menos flexíveis nas zonas expostas a maior tensão. É de fácil aplicação.

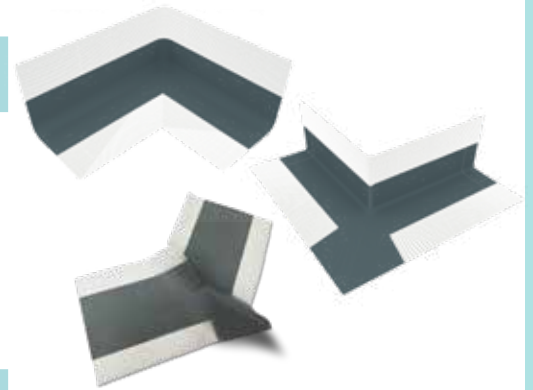
COR

Cinza.

EMBALAGEM

Ângulos internos 120 mm x 140 mm
(pack de 25 unidades).

Ângulos externos 120 mm x 140 mm
(pack de 25 unidades).



SUPORTES

A superfície do suporte tem de estar lisa, seca, isenta de poeiras, óleos, gesso ou outros detritos.

OBSERVAÇÕES

Quando aplicada numa ligação entre parede e pavimento, prever um espaço para a absorção de possíveis movimentações dos suportes.

RESTRIÇÕES

Utilizar apenas como complemento de impermeabilizações.





REABILITAR

CLASSIFICAÇÃO CE SEGUNDO NP EN 998-1:2017



Diera RV Cal Base Pro



DIERA RV Cal Plus



DIERA RV CAL PLUS

Argamassa técnica à base de ligantes mistos especialmente concebida para a reabilitação e conservação do edificado, que garante a proteção das alvenarias nas quais irá ser aplicada.

Indicada para revestir paramentos verticais exteriores e interiores.

COR

Branco.

EMBALAGEM

Saco de 25 Kg (papel).



SUPORTES

Suportes em pedra, tijolo, adobe e tabique. A superfície deverá estar isenta de poeiras, elementos soltos ou degradados, gorduras, eflorescências, pinturas e depósitos de natureza diversa.

OBSERVAÇÕES

Verificar se as alvenarias apresentam boa aderência e estabilidade para aplicação da argamassa, caso contrário, deve-se tratar a superfície para corrigir esses fatores, utilizando jato de água/areia, escovagem ou lixagem da superfície.

Espessura mínima: 10 mm / Espessura máxima: 30 mm.

Rendimento teórico: 16 -18 Kg/m²/cm.

RESTRICÕES

Não aplicar em suportes de gesso, sobre pinturas ou com o tempo muito húmido, para evitar riscos de carbonatações ou eflorescências. No caso de suportes muito degradados, aplicar ADITEK P para consolidar a superfície. Preencher as cavidades de maiores dimensões com tijolo ou pedra.



DIERA RV CAL BASE PRO

Argamassa técnica à base de cal, especialmente concebida para a reabilitação e conservação do edificado, que garante a proteção das alvenarias nas quais irá ser aplicada.

É uma argamassa de reabilitação de rebocos antigos, formulada de forma a respeitar as características das alvenarias já existentes, pelo que deve ser aplicada segundo processos tradicionais.

COR

Branco sujo.

EMBALAGEM

Saco de 25 Kg (papel).



SUPORTES

Suportes em pedra, tijolo, adobe e tabique. A superfície deverá estar isenta de poeiras, elementos soltos ou degradados, gorduras, eflorescências, pinturas e depósitos de natureza diversa.

OBSERVAÇÕES

Sendo um reboco à base de cal possui um tempo de secagem superior ao dos rebocos à base de cimento Portland: secagem inicial aparente de 3 a 5 dias aproximadamente.

Espessura mínima: 10 mm.

Espessura máxima: 30 mm.

Rendimento teórico: 16 - 18 Kg/m²/cm.

RESTRICÕES

Não aplicar em suportes de gesso, sobre pinturas ou com o tempo muito húmido, para evitar riscos de carbonatações ou eflorescências. No caso de suportes muito degradados, aplicar ADITEK P para consolidar a superfície. Preencher as cavidades de maiores dimensões com tijolo ou pedra.



DIERA TC ESTUQUE PLUS

Argamassa micronizada de base cal, conferindo acabamentos lisos, para exteriores.



COR

Branco.

EMBALAGEM

Saco de 15 Kg (papel).



SUPORTES

Suportes de base cimentícia e de reboco base cal. A superfície deverá estar isenta de poeiras, elementos soltos ou degradados, gorduras, eflorescências, pinturas e depósitos de natureza diversa.

OBSERVAÇÕES

O suporte deve ser previamente tratado para evitar o aparecimento de eflorescências. Não deve apresentar fissuração ativa de significativo desenvolvimento.

Consumo: 0,3 a 0,6 Kg/m²/mm.

Espessura mínima: 1 mm.

Espessura máxima: 3 mm.

RESTRIÇÕES

Não aplicar sobre superfícies não cimentícias, paredes e tetos com presença permanente de água ou com infiltrações., nem a temperaturas ambientes e de suporte inferiores 5° C e superiores a 30° C.



PRIMÁRIO RV ANTIGUA

Primário baseado numa emulsão aquosa de silicatos de potássio que reage, quimicamente, com substrato de minerais, (por ex. cal).

Apresenta uma excelente compatibilidade com o substrato mineral, já que se torna parte integrante do mesmo, não formando película, pelo que garante uma elevada permeabilidade ao vapor de água.



COR

Incolor.

EMBALAGEM

Jerricans de 5 e 25 Lt.



SUPORTES

Reboco de cimento ou de cal e areia, superfícies caídas, pedras naturais ou cerâmicos não vidrados. Não deve ser aplicado sobre tintas plásticas, tintas a solvente, madeira e plásticos.

DILUIÇÃO

Não diluir.

RENDIMENTO

6 a 8 m²/Lt/demão.

Nº DEMÃOS

1 demão.

ACABAMENTO

Não aplicável.

COMPONENTES

Monocomponente.



DIERA RV ANTIGUA

Pertence à nova geração de tintas minerais e foi especialmente concebida para proteção e decoração de fachadas, onde se pretende conseguir os efeitos que se obtinham quando a decoração era realizada com pinturas minerais (por ex. cal).

Apresenta uma excelente compatibilidade com o substrato mineral, já que se torna parte integrante do mesmo, não formando película, pelo que garante uma elevada permeabilidade ao vapor de água.

Revela uma elevada resistência às agressões atmosféricas e ao desenvolvimento fungos e algas. Não aplicar sobre tintas plásticas.

COR

Cores sob consulta.

EMBALAGEM

Baldes de 5 e 15 Lt.

SUPORTES

Reboco de cimento ou de cal e areia, superfícies caiadas, pedras naturais ou cerâmicos não vidrados, após aplicação do Primário RV Antigua. Não deve ser aplicado sobre tintas plásticas, tintas a solvente, madeira e plásticos.

DILUIÇÃO

Dependendo do suporte poderá ser realizada uma diluição entre 5 a 10% com Primário RV Antigua.

Nº DEMÃOS

2 a 3 demãos.

ACABAMENTO

Mate mineral.



RENDIMENTO

8 a 12 m²/Lt/demão.

COMPONENTES

Monocomponente.





ANCORAGEM TÉCNICA

NP EN 998-2:2017

ESPECIFICAÇÕES PARA ARGAMASSAS DE ALVENARIA

ARGAMASSAS DE ALVENARIA

Classe	M 1	M 2,5	M 5	M 10	M 15	M 20	M d
Resistência à compressão em N/mm ²	1	2,5	5	10	15	20	d

d é uma resistência à compressão em múltiplos de 5 e superior a 20 N/mm² declarada pelo produtor.

CONSUMOS TEÓRICOS

DIERA MT M5		
Tijolo	Espessura de junta (cm)	Consumos teóricos (Kg/m ²)
7	1,0	19
	1,5	28
	2,0	37
11	1,0	29
	1,5	44
	2,0	59
15	1,0	40
	1,5	60
	2,0	80
22	1,0	59
	1,5	88
	2,0	117

DIERA MT GLASS

Tijolo de vidro (cm)	Kg/m ² /cm
11,5 x 11,5 x 8	35 - 40
19 x 13,2 x 8	25 - 30
19 x 15,2 x 8	22,5 - 27,5
19 x 19 x 8	20 - 25
24 x 24 x 8	15 - 20
30 x 30 x 10	15 - 20

CLASSIFICAÇÃO CE SEGUNDO NP EN 998-2:2017



DIERA MT Glass

DIERA MT M10



DIERA MT M5



DIERA MT Refract



DIERA MT GLASS

Argamassa de assentamento e rejuntamento de blocos de vidro no interior e exterior, de desempenho de uso geral.



COR

Branco.

EMBALAGEM

Saco de 25 Kg (papel).
Saco de 5 Kg (OPPT 155).

SUPORTES

O suporte onde vai ser aplicado o painel de blocos de vidro deve estar coeso e regularizado.

OBSERVAÇÕES

Consumo (assentamento): 20-25 kg/m² para bloco de vidro de 19x19x8 cm.
Espessura mínima: 10 mm.

RESTRIÇÕES

Sobre suportes gelados, em degelo ou em risco de gelar nas 24 horas seguintes à aplicação.

Não aplicar em panos superiores a 20 m²; para áreas superiores é necessário fracionar os panos recorrendo a juntas de dilatação.



DIERA MT M5

Argamassa de assentamento e rejuntamento destinada ao assentamento de todo o tipo de tijolos cerâmicos e blocos de betão no interior e exterior, de desempenho de uso geral (G) e classe M5 segundo NP EN 998-2:2013.

Pode ser utilizada em trabalhos comuns de alvenaria, tais como nivelamentos de paredes, juntas entre tijolos/blocos e betão ou outros trabalhos similares.



COR

Cinza.

EMBALAGEM

Saco de 25 Kg (papel).

SUPORTES

A superfície do suporte tem de estar lisa, seca e isenta de pó, terra e gorduras. Se o suporte estiver exposto a sol muito intenso, humedecer previamente antes da aplicação.

Os tijolos cerâmicos devem ter alguma humidade, embora não se devam encontrar molhados antes da utilização na execução da parede.

OBSERVAÇÕES

Tempo aberto: 60 minutos
Espessura mínima: 10 mm
Espessura máxima: 20 mm

Consultar tabela de consumos, mediante espessura da junta e tamanho do tijolo, disponível na ficha técnica do produto.

RESTRIÇÕES

Sobre suportes gelados, em degelo ou em risco de gelar nas 24 horas seguintes à aplicação.



DIERA MT M10

Argamassa de assentamento e rejuntamento destinada ao assentamento de todo o tipo de tijolos cerâmicos e blocos de betão no interior e exterior, de desempenho de uso geral (G) e classe M10 segundo NP EN 998-2:2013.

Pode ser utilizada em trabalhos comuns de alvenaria, tais como nivelamentos de paredes, juntas entre tijolos/blocos e betão ou outros trabalhos similares.

COR

Cinza.

EMBALAGEM

Saco de 25 Kg (papel).



SUPORTES

A superfície do suporte tem de estar lisa, seca e isenta de pó, terra e gorduras. Se o suporte estiver exposto a sol muito intenso, humedecer previamente antes da aplicação.

Os tijolos cerâmicos devem ter alguma humidade, embora não se devam encontrar molhados antes da utilização na execução da parede.

OBSERVAÇÕES

Tempo aberto: 60 minutos

Espessura mínima: 10 mm

Espessura máxima: 20 mm

Consultar tabela de consumos, mediante espessura da junta e tamanho do tijolo, disponível na ficha técnica do produto.

RESTRICÇÕES

Sobre suportes gelados, em degelo ou em risco de gelar nas 24 horas seguintes à aplicação.



DIERA MT REFRACT

Argamassa refratária de alvenaria resistente a altas temperaturas.

Indicada para a montagem de lareiras, chaminés e churrasqueiras, no interior e exterior, e obras de alvenaria em contato com águas agressivas, com sulfatos ou ácidos.

COR

Cinza.

EMBALAGEM

Saco de 25 Kg (papel).

Saco de 5 Kg (OPPT 155).



SUPORTES

Tijolos refratários.

A superfície do suporte tem de estar lisa, seca e isenta de poeiras.

OBSERVAÇÕES

Consumo teórico aproximadamente de 28 Kg/m²/cm para peças 23 x 11 x 6 cm.

Prazo de ajuste 15 minutos.

Temperatura máxima de 950 °C.

RESTRICÇÕES

Sobre suportes gelados, em degelo ou em risco de gelar nas 24 horas seguintes à aplicação.

Não aplicar sobre suportes de gesso.



TRATAMENTO SUBSTRATO



CORKGARD FUV BROWN

Dispersão aquosa baseada num polímero fluoroquímico, na adequada combinação de polímeros de poliuretano e acrílato com dois absorvedores de UV, que absorvem em comprimentos de onda diferentes e assim garantir a proteção do filme e do substrato. Está formulado para conferir aos aglomerados de cortiça revestimentos duráveis com propriedades de repelência à água, óleo, manchas e sujidade de diversa natureza, bem como uma elevada resistência aos raios UV e ao envelhecimento.

Melhora a resistência dinâmica à água, mantendo as características naturais da cortiça (toque, respirabilidade) geralmente inalterada. A cor é ligeiramente alterada, podendo ser feita a gosto do cliente. Não contém tensoativos, não é quimicamente formulado com base em PFOA ou PFOS, nem gera estas substâncias. O ingrediente fluoroquímico não é clorofluorocarbono (CFC), associado ao ataque à camada de ozono.

COR

Castanho.

EMBALAGEM

Baldes de 1, 5 e 15 Lt.

SUPORTES

Aglomerados de cortiça expandida.

DILUIÇÃO

Pronto a aplicar.

Nº DEMÃOS

1 demão.

ACABAMENTO

Caraterísticas naturais da cortiça com ligeira alteração da cor e melhoramento do toque.



RENDIMENTO

3 a 4 m²/Lt.

COMPONENTES

Monocomponente.



CORKGARD FUV BLACK

Dispersão aquosa baseada num polímero fluoroquímico e na adequada combinação de polímeros de poliuretano e acrílato com dois absorvedores de UV, que absorvem em comprimentos de onda diferentes e assim garantir a proteção do filme e do substrato. Está formulado para conferir aos aglomerados de cortiça, revestimentos duráveis com propriedades de repelência à água, óleo, manchas e sujidade de diversa natureza, bem como uma elevada resistência aos raios UV e ao envelhecimento.

Melhora a resistência dinâmica à água, mantendo as características naturais da cortiça (toque, respirabilidade) geralmente inalterada. A cor é ligeiramente alterada, podendo ser feita a gosto do cliente. Não contém tensoativos, não é quimicamente formulado com base em PFOA ou PFOS, nem gera estas substâncias. O ingrediente fluoroquímico não é clorofluorocarbono (CFC), associado ao ataque à camada de ozono.

COR

Preto.

EMBALAGEM

Baldes de 1, 5 e 15 Lt.

SUPORTES

Aglomerados de cortiça expandida.

DILUIÇÃO

Pronto a aplicar.

Nº DEMÃOS

1 demão.

ACABAMENTO

Caraterísticas naturais da cortiça com ligeira alteração da cor e melhoramento do toque.



RENDIMENTO

3 a 4 m²/Lt.

COMPONENTES

Monocomponente.



STONEGARD S HOF

Solução em meio solvente de um polímero fluoroquímico que penetra profundamente, não forma filme superficial e está destinado à proteção de materiais porosos. Produto hidro e oleófugo, formulado para baixar a tensão superficial dos materiais tratados, conferindo resistência a vários agentes provocadores de manchas: água, café, sumo de citrinos, vinhos e refrigerantes, óleos e gorduras (industriais e domésticas) e sujidade em geral.

Em caso de mancha, a remoção é mais fácil, bastando usualmente uma lavagem com água e detergente normal - não abrasivo. As superfícies tratadas conservam as características naturais, tais como aspeto, cor, tato e respirabilidade.

COR

Incolor.

EMBALAGEM

Minibidões de 1, 5 e 25 Lt.

SUPORTES

Materiais porosos: ardósias (polidas ou clivadas); basalto; betão; calcários; granitos (polidos ou bujardados); mármore (brancos, moleanos, moca-creme, travertinos, etc.); materiais cerâmicos não vidrados; pedras artificiais (compactas); tijoleiras rústicas; revestimentos exteriores (paver, telha, tijolo burro, tijolo face-à-vista, etc.).

DILUIÇÃO

Pronto a aplicar.



RENDIMENTO

0,3 a 0,5 Lt/m²: materiais altamente porosos;

0,1 a 0,2 Lt/m²: materiais de porosidade normal.

Nº DEMÃOS

Aplicar as demãos necessárias até à saturação do suporte.

ACABAMENTO

Não aplicável.

COMPONENTES

Monocomponente.



ADITEK HS

Hidrofugante à base de solventes orgânicos e óleo de silicone. Apresenta o efeito "pérola-gotícula", que penetra facilmente no substrato, não deixando película à superfície e não altera o aspeto natural dos materiais.

Impede a penetração de humidade nos poros do suporte, evitando assim, danos causados pelo ciclo gelo/degelo da água absorvida e reduz a possibilidade de aparecimento de eflorescências.

COR

Incolor.

EMBALAGEM

Minibidões de 1, 5 e 25 Lt.

SUPORTES

Para aplicação em materiais porosos, tais como, granitos, telhas, pedra e betão.

DILUIÇÃO

Pronto a aplicar.



RENDIMENTO

2 a 5 m²/Lt.

Nº DEMÃOS

Nº de mãos necessárias até à saturação do suporte.

ACABAMENTO

Não aplicável.

COMPONENTES

Monocomponente.



ADITEK T

Solução impermeabilizante à base de éster acrílico em dispersão aquosa e um agente redutor da temperatura de formação de filme.

Utiliza-se como impermeabilizante em materiais porosos tais como: pedra natural, telha, tijolo, terracota, betão, cimento e fibrocimento.

COR

Branco azulado.

EMBALAGEM

Jerricans de 1, 5 e 25 Lt.



SUPORTES

Pedra natural, telha, tijolo, terracota, betão, cimento, fibrocimento e outros materiais porosos.

OBSERVAÇÕES

Pronto a aplicar, nunca adicionar água.

Rendimento: 5 m²/Lt por demão.

Temperatura de aplicação: 5°C a 35°C.

Tempo de secagem completa: 24 a 48 horas.

RESTRIÇÕES

Não aplicar sobre suportes gelados, em degelo ou em risco de gelar nas 24 horas seguintes à aplicação.

Nunca adicionar a argamassas cimentícias.



STONEGARD WB PAV

Solução em meio aquoso de um polímero fluoroquímico que penetra profundamente, não forma filme superficial e está destinado à proteção de materiais porosos.

Produto hidro e oleofugante, está formulado para baixar a tensão superficial dos materiais tratados, conferindo-lhes resistência a vários agentes provocadores de manchas, tais como: água, café, sumo de citrinos, vinhos e refrigerantes, óleos e gorduras (industriais e domésticas) e sujidade em geral.

Em caso de mancha, a sua remoção é mais fácil, bastando usualmente uma lavagem com água e detergente normal - não abrasivo. As superfícies tratadas conservam as suas características naturais, tais como aspeto, cor, tato e respirabilidade.

COR

Incolor.

EMBALAGEM

Jerricans de 1, 5 e 25 Lt.



SUPORTES

Materiais porosos tais como: betão; calcários; tijoleiras rústicas; revestimentos exteriores (telha, tijolo burro, tijolo face-à-vista, paver, etc.).

DILUIÇÃO

Pronto a aplicar.

RENDIMENTO

1,5 a 2,5 Lt/10m²: materiais altamente porosos;

0,5 a 1,0 Lt/10m²: materiais de porosidade normal.

Nº DEMÃOS

1 demão.

ACABAMENTO

Natural.

COMPONENTES

Monocomponente.



DECAPANTE LÍQUIDO

Decapante líquido constituído por uma mistura de Methylal y Dioxolanos, compostos tensoativos e aditivos.

Provoca o amolecimento de pinturas aplicadas sobre metais.

A ação do decapante sobre revestimentos de secagem física ou oxidativa é rápida.

Utilizano para a remoção de pinturas envelhecidas aplicadas sobre superfícies metálicas e limpeza de utensílios de pintura, tais como pistolas, trinchas, rolos, etc.

Não utilizar sobre plásticos.

COR

Incolor

EMBALAGEM

Minibidões de 1, 5 e 25 Lt.

SUPORTES

Pinturas envelhecidas e utensílios de pintura.

DILUIÇÃO

Pronto a aplicar.

Nº DEMÃOS

Em casos difíceis pode ser necessária a repetição da operação.

ACABAMENTO

Não aplicável.



RENDIMENTO

Não aplicável.

COMPONENTES

Monocomponente



ADITIVO CONSERVANTE

Aditivo especialmente concebido com substâncias ativas para reforçar a resistência das tintas aos fungos e algas, em condições especiais de humidade.

Não altera a cor nem outras características inerentes à tinta.

COR

Incolor.

EMBALAGEM

Frascos de 0,25 e 0,75 Lt.

SUPORTES

Para adicionar às gamas de tintas: DIERA COR, DIERA PLASTIN, DIERA MATE e DIERA PLASTEX.

DILUIÇÃO

5 Lt (tinta): 0,25 Lt (aditivo);
15 Lt (tinta): 0,75 Lt (aditivo).

RENDIMENTO

Não aplicável.

Nº DEMÃOS

Não aplicável.

ACABAMENTO

Não aplicável.

COMPONENTES

Não aplicável.





ADITEK CF

Emulsão de um polímero quelatante, é um verdadeiro conversor de ferrugem.

Reage rapidamente com a ferrugem, neutralizando-a e transformando-a num composto metalo-orgânico de cor azul escura.



COR

Branco.

EMBALAGEM

Jerricans de 1, 5 e 25 Lt.

SUPORTES

Metais ferrosos, isentos de ferrugem solta ou estratificada.

DILUIÇÃO

Pronto a aplicar.



RENDIMENTO

20 m²/Lt.

Nº DEMÃOS

1 demão.

ACABAMENTO

Não aplicável.

COMPONENTES

Monocomponente.





DECORAR



DIERA MATE

Tinta decorativa mate, especialmente concebida para aplicação no interior, sempre que se pretenda um acabamento de elevada qualidade.

Apresenta uma excelente resistência à lavagem, e uma perfeita lacagem que dá origem a uma extrema suavidade ao toque.

Permite disfarçar pequenas imperfeições do suporte.

COR

Cores de catálogo A, B e C.

EMBALAGEM

Baldes de 1, 5 e 15 Lt.

SUPORTES

Rebocos areados ou estanhados, no interior.

DILUIÇÃO

15 a 20% (1ª demão);

5-10% (restantes);

Diluyente: água.

Nº DEMÃOS

2 a 3 demãos.

ACABAMENTO

Mate.



RENDIMENTO

7 a 12 m²/Lt/demão.

COMPONENTES

Monocomponente.



DIERA COR

Tinta decorativa mate à base de uma dispersão estireno-acrílica, com pigmentos, cargas e aditivos em proporções devidamente equilibradas.

Especialmente concebida para interiores, é de fácil aplicação, apresenta acabamentos uniformes e tem bom poder de cobertura.

COR

Cores de catálogo A.

EMBALAGEM

Baldes de 1, 5 e 15 Lt.

SUPORTES

Rebocos areados ou estanhados no interior.

DILUIÇÃO

10-15% (1ª demão);

5% (restantes);

Diluyente: água.

Nº DEMÃOS

2 a 3 demãos.

ACABAMENTO

Mate.



RENDIMENTO

7 a 12 m²/Lt/demão.

COMPONENTES

Monocomponente.



DIERA PLASTEKO

Tinta aquosa à base de uma dispersão estireno-acrílica, contendo pigmento branco, cargas minerais selecionadas e aditivos em proporções adequadas.

É de aplicação fácil, produz acabamentos uniformes, e tem bom poder de cobertura.

Especialmente concebida para tetos uma vez que permite ao substrato "respirar".

COR

Branco.

EMBALAGEM

Baldes de 5 e 15 Lt.

SUPORTES

Rebocos e tetos no interior.

DILUIÇÃO

10-15% (1ª demão);

5% (restantes);

Diluyente: água.

Nº DEMÃOS

2 a 3 demãos.

ACABAMENTO

Mate.



RENDIMENTO

8 a 12 m²/Lt/demão.

COMPONENTES

Monocomponente.



DIERA PLASTIN

Tinta decorativa mate à base de uma dispersão de vinyl veova, com pigmentos, cargas e aditivos em proporções devidamente equilibradas.

Especialmente concebida para interiores e exteriores, com excelente opacidade, de fácil aplicação, acabamentos uniformes e lisos de ótima qualidade e aspeto decorativo.

COR

Cores de catálogo A, B e C.

EMBALAGEM

Baldes de 1, 5 e 15 Lt.

SUPORTES

Rebocos areados ou estanhados no interior e exterior.

DILUIÇÃO

10-15% (1ª demão);

5% (restantes);

Diluyente: água.

Nº DEMÃOS

2 a 3 demãos.

ACABAMENTO

Mate.



RENDIMENTO

7 a 12 m²/Lt/demão.

COMPONENTES

Monocomponente.



DIERA LC PLAST

Tinta plástica lisa à base de uma dispersão de estireno-acrílica, contendo pigmentos, cargas e aditivos em proporções devidamente equilibradas.

Produz ótimos acabamentos decorativos no contexto de um equilíbrio preço/qualidade.

É de fácil aplicação e apresenta boa brancura e cobertura.

COR

Branco.

EMBALAGEM

Baldes de 5 e 15 Lt.

SUPORTES

Rebocos areados ou estanhados no interior e exterior.

DILUIÇÃO

10-15% (1ª demão);

5% (restantes);

Diluyente: água.

Nº DEMÃOS

2 a 3 demãos.

ACABAMENTO

Mate.



RENDIMENTO

8 a 12 m²/Lt/demão.

COMPONENTES

Monocomponente.



DIERA TEXTURADO LC

Tinta à base de uma dispersão de estireno-acrílica, contendo pigmentos, cargas e aditivos em proporções devidamente equilibradas.

Produz ótimos acabamentos decorativos no contexto de um equilíbrio preço/qualidade, com várias texturas em função do tipo de rolo a utilizar.

É de fácil aplicação, e proporciona boa brancura e cobertura. Disfarça pequenas imperfeições do reboco.

COR

Branco.

EMBALAGEM

Baldes de 5 e 15 Lt.

SUPORTES

Rebocos areados ou estanhados no interior e exterior.

DILUIÇÃO

Pronto a aplicar.

Nº DEMÃOS

1 demão.

ACABAMENTO

Mate.



RENDIMENTO

1 a 1,5 m²/Lt.

COMPONENTES

Monocomponente.



DIERA TEC PRIME

Primário de aderência em base aquosa, baseado numa dispersão de copolímeros acrílicos, especialmente desenvolvido para permitir uma boa aderência em diversas superfícies.

Apresenta uma excelente aderência em superfícies difíceis, é de fácil aplicação, secagem relativamente rápida e baixo odor.

O acabamento deverá ser realizado com o esmalte Dieracril.



COR

Branco.

EMBALAGEM

Baldes de 1, 5 e 15 Lt.

SUPORTES

Alumínio, zinco, chapa galvanizada, pvc, azulejos, cerâmica, madeira, vidro e superfícies já pintadas com esmalte.

DILUIÇÃO

Pronto a aplicar.



RENDIMENTO

10 a 12 m²/Lt.

Nº DEMÃOS

1 demão.

ACABAMENTO

Não aplicável.

COMPONENTES

Monocomponente.



DIERALITE (PRIMÁRIO FIXADOR)

Primário à base de resinas acrílicas a solvente, pigmentos e cargas selecionadas. Tem como principais propriedades a excelente resistência à alcalinidade, grande aderência mesmo sobre rebocos pulverulentos.

Permite a "respiração" da parede. Bom poder de penetração, com boa selagem da superfície.

Regulariza a absorção da superfície permitindo um maior rendimento das tintas de acabamento.



COR

Branco.

EMBALAGEM

Latas de 1, 5 e 25 Lt.

SUPORTES

Rebocos alcalinos ou pouco consistentes e pulverulentos antes da aplicação da tinta.

DILUIÇÃO

Pronto a aplicar. Se necessário diluir até ao máximo de 5% com Diluente Sintético 107



RENDIMENTO

6 a 8 m²/Lt.

Nº DEMÃOS

1 demão.

ACABAMENTO

Não aplicável.

COMPONENTES

Monocomponente.



PRIMÁRIO FIXADOR ACRÍLICO

Primário com boas propriedades de adesão e de resistência à saponificação, e elevado poder de infiltração em profundidade, sendo recomendado para utilização em rebocos difíceis.

Destina-se à aplicação na demão de base como primário consolidante e estabilizante de partículas soltas do substrato, garantindo boa fixação das pinturas de acabamento.

COR

Incolor.

EMBALAGEM

Minibidões de 1, 5 e 20 Lt.

SUPORTES

Rebocos e superfícies à base de cimento, gesso e massas projetadas.

DILUIÇÃO

Pronto a aplicar.



Nº DEMÃOS

1 demão.

ACABAMENTO

Não aplicável.

RENDIMENTO

8 a 12 m²/Lt.

COMPONENTES

Monocomponente.



DISOLCRYL



Primário acrílico aquoso concebido a partir de uma resina acrílica, na ordem dos nano micros, permitindo uma elevada penetração no substrato.

Tem excelente penetração no substrato, boa resistência aos alcalis e é um ótimo fixador de superfícies pulverulentas.

Constitui uma base com resistência química e mecânica adequada à aplicação dos acabamentos, conferindo também, dada a sua pigmentação, uma primeira tonalidade corada ao fundo.

Utilizado no sistema DIERATHERM+ (ETICS), homologado pelo LNEC com ETA 14/0363.

COR

Branco.

EMBALAGEM

Baldes de 1, 5 e 15 Lt.

SUPORTES

Rebocos e superfícies à base de cimento, gesso e massas projetadas, no interior e no exterior.

DILUIÇÃO

10 a 30%, de acordo com o suporte;
Diluinte: água.



Nº DEMÃOS

1 demão.

ACABAMENTO

Não aplicável.

RENDIMENTO

10 a 12 m²/Lt.

COMPONENTES

Monocomponente.



DIERA TEXCRYL

Tinta aquosa 100% acrílica, com acabamento bastante fino de alta qualidade, desenvolvida a partir de resinas acrílicas puras, e elevada resistência à intempérie.

Especialmente indicada para a proteção e decoração de fachadas, apresenta boa resistência à alcalinidade e ao aparecimento de fungos.

Apresenta uma boa retenção de cor, durabilidade e resiste à retenção de sujidades já que a película formada é isenta de pegajosidade.

Permite disfarçar pequenas imperfeições nos rebocos com micro-fissuras estáticas.



COR

Cores de catálogo A, B e C.

EMBALAGEM

Baldes de 1, 5 e 15 Lt.



SUPORTES

Rebocos areados ou estanhados no exterior.

DILUIÇÃO

Pronto a aplicar.

RENDIMENTO

3 a 4 m²/Lt/demão.

Nº DEMÃOS

1 a 2 demãos.

ACABAMENTO

Areado fino mate.

COMPONENTES

Monocomponente.



DIERA TINCRYL



Tinta aquosa de alta qualidade desenvolvida a partir de resinas acrílicas puras, com elevada resistência à intempérie.

Especialmente indicada para a proteção e decoração de fachadas, apresenta boa resistência à alcalinidade e ao aparecimento de fungos.

Apresenta uma boa retenção de cor, durabilidade e resiste à retenção de sujidades já que a película formada é isenta de pegajosidade.

Utilizado no sistema DIERATHERM+ (ETICS), homologado pelo LNEC com ETA 25/0729.



COR

Cores de catálogo A, B e C.

EMBALAGEM

Baldes de 1, 5 e 15 Lt.



SUPORTES

Rebocos areados ou estanhados no exterior.

DILUIÇÃO

15 a 20% (1º demão);
10% (restantes);
Diluinte: água.

RENDIMENTO

10 a 12 m²/Lt/demão.

Nº DEMÃOS

2 a 3 demãos.

ACABAMENTO

Mate.

COMPONENTES

Monocomponente.



DIERA PLASTEX

Tinta decorativa mate à base de uma dispersão de vinyl veova, com pigmentos, cargas e aditivos em proporções devidamente equilibradas.

Tinta aquosa de boa qualidade para aplicação em fachadas, com boa resistência às condições ambientais, excelente resistência ao crescimento de fungos e algas, e boa durabilidade mantendo o aspeto inicial da película ao longo do tempo.

COR

Cores de catálogo A, B e C.

EMBALAGEM

Baldes de 1, 5 e 15 Lt.

SUPORTES

Rebocos areados ou estanhados no exterior.

DILUIÇÃO

10-15% (1ª demão);
5% (restantes);
Diluyente: água.



RENDIMENTO

7 a 12 m²/Lt/demão.

Nº DEMÃOS

2 a 3 demãos.

ACABAMENTO

Mate.

COMPONENTES

Monocomponente.



DIERA CRYLDUR

Tinta formulada à base de um polímero acrílico, com carga, pigmentos opacificantes, e aditivos em proporções apropriadas.

Apresenta boa aderência, elevada resistência aos álcalis e à saponificação, sendo ideal para aplicação no exterior, sobre todos os tipos de telhados (argila, fibrocimento e cimento).

Constitui uma pintura com boa resistência mecânica, aconselhável para todo o tipo de pavimentos cimentícios, no interior e exterior.

Não é aconselhada para superfícies sujeitas a derramamentos de agentes químicos como hidrocarbonetos (gasolina e óleos).

COR

Cores de catálogo A, B e C.

EMBALAGEM

Baldes de 1, 5 e 15 Lt.

SUPORTES

Todo o tipo de telhados (argila, fibrocimento e cimento). Superfícies cimentícias, pavimentos de betão e court de ténis.

DILUIÇÃO

20 a 30% (1ª demão);
5 a 10% (restantes);
Diluyente: água.



RENDIMENTO

8 a 10 m²/Lt/demão.

Nº DEMÃOS

3 demãos.

ACABAMENTO

Mate.

COMPONENTES

Monocomponente.



RESIDÊNCIA PARTICULAR **AVENIDA DA BOAVISTA** | PORTO

CONSTRUTOR
**CRAT ARQUITETURA E
REABILITAÇÃO URBANA**

PROJETO
**ARQ. PEDRO GUIMARÃES |
GABINETE DE ARQUITETURA
BARBOSA & GUIMARÃES**

PRODUTOS
CORKGARD FUV BROWN (pág. 98)
DIERA CL ULTRAFLEX (pág. 26)





CARPINTARIA E SERRALHARIA



SUB-CAPA AQUOSA

Subcapa constituída por uma resina acrílica em dispersão aquosa, pigmento opacificou brancos, cargas minerais inertes e aditivos.

Para aplicação na 1ª e 2ª demão, no revestimento decorativo de superfícies de madeira no interior e no exterior.

Bom poder de enchimento.

Secagem rápida.

Fácil lixagem.



COR

Branca.

EMBALAGEM

Latas de 1,5 e 15 Lt.



SUPORTES

Superfícies de madeira, no interior e no exterior.

DILUIÇÃO

10 a 15%;
Diluyente: água.

RENDIMENTO

8 a 10 m²/kg e por demão.

Nº DEMÃOS

Aplicar as demãos necessárias.

ACABAMENTO

Não aplicável.

COMPONENTES

Monocomponente.



ESMALTE DIERACRIL

Esmalte acrílico de secagem rápida, formulado em meio aquoso, para revestimento de paredes e superfícies de madeira ou metal convenientemente preparadas.

Especialmente concebido para pintura de paredes no interior quando se pretende um acabamento com elevada resistência à limpeza frequente com detergentes convencionais, sendo ideal para cozinhas, casas de banho, restaurantes, hospitais, etc..

É de fácil aplicação, com boa aderência ao suporte e durabilidade, produzindo acabamentos uniformes. Apresenta reduzida fixação ao pó e é facilmente lavável com água e detergente.



COR

Cores de catálogo A, B e C.

EMBALAGEM

Baldes de 1, 5 e 15 Lt.



SUPORTES

Rebocos e superfícies de madeira ou metal, convenientemente preparadas, no interior e exterior.

DILUIÇÃO

10% (1ª demão);
5% (restantes);
Diluyente: água.

RENDIMENTO

10 a 12 m²/Lt/demão.

Nº DEMÃOS

2 a 3 demãos.

ACABAMENTO

Brilhante;
Acetinado;
Mate.

COMPONENTES

Monocomponente.



VERNIZ AQUABETÃO

Verniz formulado à base de um polímero acrílico puro e aditivos em proporções apropriadas.

Especialmente formulado para a proteção e decoração de fachadas de betão, uma vez que possui alta resistência à alcalinidade e à saponificação, apresenta elevada aderência e previne o crescimento de fungos, qualidades indispensáveis em aplicações sobre este tipo de substrato.

O filme resultante após secagem completa é duro e apresenta baixa pegajosidade.



COR

Incolor;
Cores catálogo.

EMBALAGEM

Baldes de 1, 5 e 15 Lt.

SUPORTES

Betão no interior e exterior.

DILUIÇÃO

15 a 20% (1º demão);
5% (restantes);
Diluyente: água.



RENDIMENTO

10 a 12 m²/Lt/demão.

Nº DEMÃOS

3 demãos.

ACABAMENTO

Brilhante.

COMPONENTES

Monocomponente.



SOLUÇÃO BASE JUNTAS

Solução constituída por resina sintética, agente filmogéneo, plastificante e solventes apropriados em proporções adequadas.

Solução pastosa que, depois de convenientemente misturada com serrim, se destina ao enchimento e colmatação das juntas dos tacos dos pavimentos de madeira.

Tem boa adesão, elasticidade e secagem rápida.



COR

Incolor.

EMBALAGEM

Minibidões de 1 e 5 Lt.

SUPORTES

Enchimento e colmatação das juntas dos tacos no interior.

DILUIÇÃO

Pronto a aplicar.



RENDIMENTO

Não aplicável.

Nº DEMÃOS

Não aplicável.

ACABAMENTO

Cor do serrim.

COMPONENTES

Monocomponente.



TAPA-POROS AQUAPAVE

Tapa-poros aquoso baseado numa resina copolímera acrílica de dispersão aquosa e aditivos em proporções devidamente equilibradas.

Formulado para pavimentos de madeira no interior, é caracterizado pela sua fácil aplicação, boa lixagem e enchimento.

Por se tratar de um produto formulado com emulsões aquosas, a emissão de vapores de solventes orgânicos voláteis é reduzida.

COR

Incolor.

EMBALAGEM

Baldes de 0.75 e 4 Lt.

SUPORTES

Pavimentos em madeira no interior.

DILUIÇÃO

Pronto a aplicar.

Nº DEMÃOS

1 demão.

ACABAMENTO

Não aplicável.



RENDIMENTO

8 a 12 m²/Lt.

COMPONENTES

Monocomponente.



VERNIZ AQUAPAVE

Este verniz forma uma película durável de poliuretano, dotada de apreciável resistência química e à abrasão após endurecimento completo, que protege a superfície dos pavimentos de madeira e realça a sua aparência.

O revestimento obtido é quimicamente resistente aos detergentes e aos produtos de limpeza usuais, bem como às soluções ácidas e alcalinas diluídas, facilitando a remoção de manchas e de sujidade acumulada na superfície dos pisos.

Por se tratar de um verniz formulado em meio aquoso a emissão de vapores de solventes orgânicos voláteis é reduzida.

Permite uma sequência rápida de envernizamento, sendo particularmente apropriado para a renovação da superfície de pavimentos deteriorados.

COR

Incolor.

EMBALAGEM

Baldes de 0.75 e 4 Lt.

SUPORTES

Pavimentos de madeira no interior.

DILUIÇÃO

Pronto a aplicar.

Nº DEMÃOS

3 demãos de verniz Aquapave ou 1ª demão de selante Diertaco e 2ª e 3ª demão de verniz Aquapave.

ACABAMENTO

Brilhante;
Meio brilho;
Mate.



RENDIMENTO

8 a 10 m²/Lt/demão.

COMPONENTES

Monocomponente.



VERNIZ AQUAPAVE 2 COMP.

Este verniz forma uma película durável de poliuretano, dotada de apreciável resistência química e à abrasão após endurecimento completo com o respetivo endurecedor, que protege a superfície dos pavimentos de madeira e realça a sua aparência.

O revestimento obtido é quimicamente resistente aos detergentes e aos produtos de limpeza usuais, bem como às soluções ácidas e alcalinas diluídas, facilitando a remoção de manchas e de sujidade acumulada na superfície dos pisos.

Por se tratar de um verniz formulado em meio aquoso, a emissão de vapores de solventes orgânicos voláteis é reduzida e não contém NMP. Permite uma sequência rápida de envernizamento, sendo particularmente apropriado para a renovação da superfície de pavimentos deteriorados.

Endurecedor: Brillhante e meio brilho: DL-11133

Mate: DL-11116

COR

Incolor.

EMBALAGEM

Baldes de 0.75 e 4 Lt (verniz);
Frascos de 0.075 e 0.4 Lt (endurecedor).

SUPORTES

Pavimentos de madeira no interior.

DILUIÇÃO

Pronto a aplicar.

Nº DEMÃOS

3 demãos de verniz Aquapave ou 1ª demão de selante Diertaco e 2ª e 3ª demão de verniz Aquapave.

ACABAMENTO

Brilhante;
Meio brilho;
Mate.



RENDIMENTO

8 a 10 m²/Lt/demão.

COMPONENTES

Bicomponente;
Proporção da mistura: 10 pv verniz Aquapave por 1 pv endurecedor.



VERNIZ AQUAPISOS

Verniz baseado numa dispersão aquosa de um copolímero de poliuretano alifático, que forma uma película de poliuretano uniforme, dura e flexível, sem tendência ao amarelecimento, e dotada de apreciável resistência química e à abrasão após endurecimento completo. Sela e protege a superfície dos pisos e evita a formação de poeiras de betão.

O revestimento obtido é quimicamente resistente aos detergentes e aos produtos de limpeza usuais, bem como às soluções ácidas e alcalinas diluídas, facilitando a remoção de manchas e de sujidade acumulada na superfície dos pisos. Por se tratar de um verniz formulado em meio aquoso a emissão de vapores de solventes orgânicos voláteis, é reduzida.

COR

Incolor.

EMBALAGEM

Baldes de 1,5 e 15 Lt.

SUPORTES

Pavimentos de betão e cimento no interior e exterior.

DILUIÇÃO

50% (1ª demão);
Diluinte: água;
Sem diluição (restantes).

Nº DEMÃOS

2 a 3 demãos.

ACABAMENTO

Brilhante;
Meio brilho;
Mate.



RENDIMENTO

8 a 12 m²/Lt/demão.

COMPONENTES

Monocomponente.



RESIDÊNCIA PARTICULAR | AMARANTE

PRODUTOS

VERNIZ DIERA WOODGARD

Indicado para proteger e embelezar elementos de madeira no exterior, tais como portas, janelas, portadas, podendo também ser utilizado no interior.

Pode ser utilizado para repintar superfícies anteriormente pintadas com outros vernizes (pág. 122).

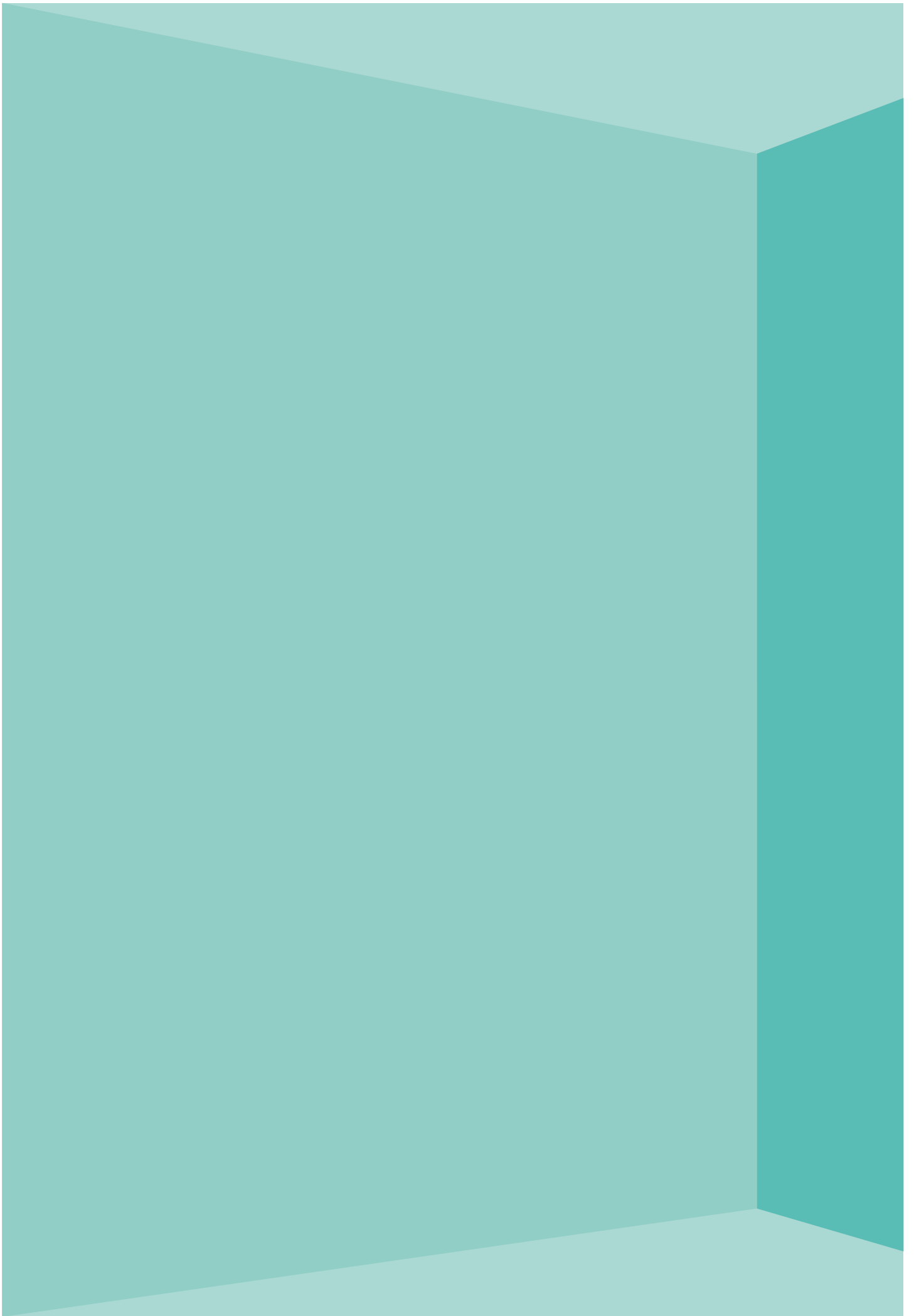


DILUENTES

DILUENTES

PRODUTO	DESCRIÇÃO	EMBALAGEM
DILUENTE CELULOSO	Diluyente constituído por uma mistura homogénea de hidrocarbonetos aromáticos, ésteres, cetonas e álcoois em proporções adequadas. Pela sua constituição é especialmente indicado para a diluição de tintas e vernizes de natureza celulósica.	Minibidões de 1, 5, 20, 25 e bidão de 200 Lt.
DILUENTE SINTÉTICO	Diluyente constituído por uma mistura de hidrocarbonetos alifáticos e aromáticos isómeros. Pela sua constituição química é especialmente indicado para a diluição de tintas e vernizes à base de resinas sintéticas de secagem ao ar, bem como para tintas e vernizes oleosos ou óleo-resinosos.	Minibidões de 0.25, 1, 5, 20, 25 Lt e bidão de 200 Lt.
DILUENTE SINTÉTICO 107	Diluyente constituído por uma mistura de hidrocarbonetos aromáticos isómeros. Pela sua constituição química, é especialmente indicado para a diluição de tintas e vernizes à base de resinas sintéticas e acrílica de secagem ao ar.	Minibidões de 0.25, 1, 5, 20, 25 Lt e bidão de 200 Lt.
DILUENTE 129	Diluyente constituído por acetonas alifáticas. Pela sua constituição, é especialmente indicado para a diluição do betume poliéster pistolável. Pode também ser utilizado como diluyente de limpeza, forte.	Minibidões de 0.25, 1, 5, 20, 25 Lt e bidão de 200 Lt.





ANCORAGEM CERÂMICA
SELAGEM DE JUNTAS
ISOLAMENTO TÉRMICO
REPARAÇÃO ESTRUTURAL
REGULARIZAÇÃO DO SUPORTE
IMPERMEABILIZAÇÃO
REABILITAR
ANCORAGEM TÉCNICA
TRATAMENTO SUBSTRATO
DECORAR
CARPINTARIA E SERRALHARIA
DILUENTES

www.diera.pt

